



**Diputació
Barcelona**

**Àrea de Desenvolupament
Econòmic Local**



**Diputació
Barcelona**

**Àrea de Desenvolupament
Econòmic Local**

<https://www.diba.cat/web/ladiputacio/institucio>

La Diputació de Barcelona és una institució de govern local que impulsa el progrés i el benestar dels ciutadans del seu àmbit territorial: la província de Barcelona, **311 municipis en xarxa**, la qual representa el 24% del total de la superfície de Catalunya i el 74,4% del total de la població catalana (més de cinc milions i mig de persones). Actua directament prestant serveis i, sobretot, en cooperació amb els ajuntaments.

És una institució governada per alcaldes, alcaldesses, regidors i regidores dels ajuntaments barcelonins escollits de manera indirecta, perquè els seus components, els diputats, són elegits entre els alcaldes i regidors dels consistoris, agrupats per partits judicials, d'acord amb el nombre de vots obtinguts per les candidatures que han superat el mínim del 3%.

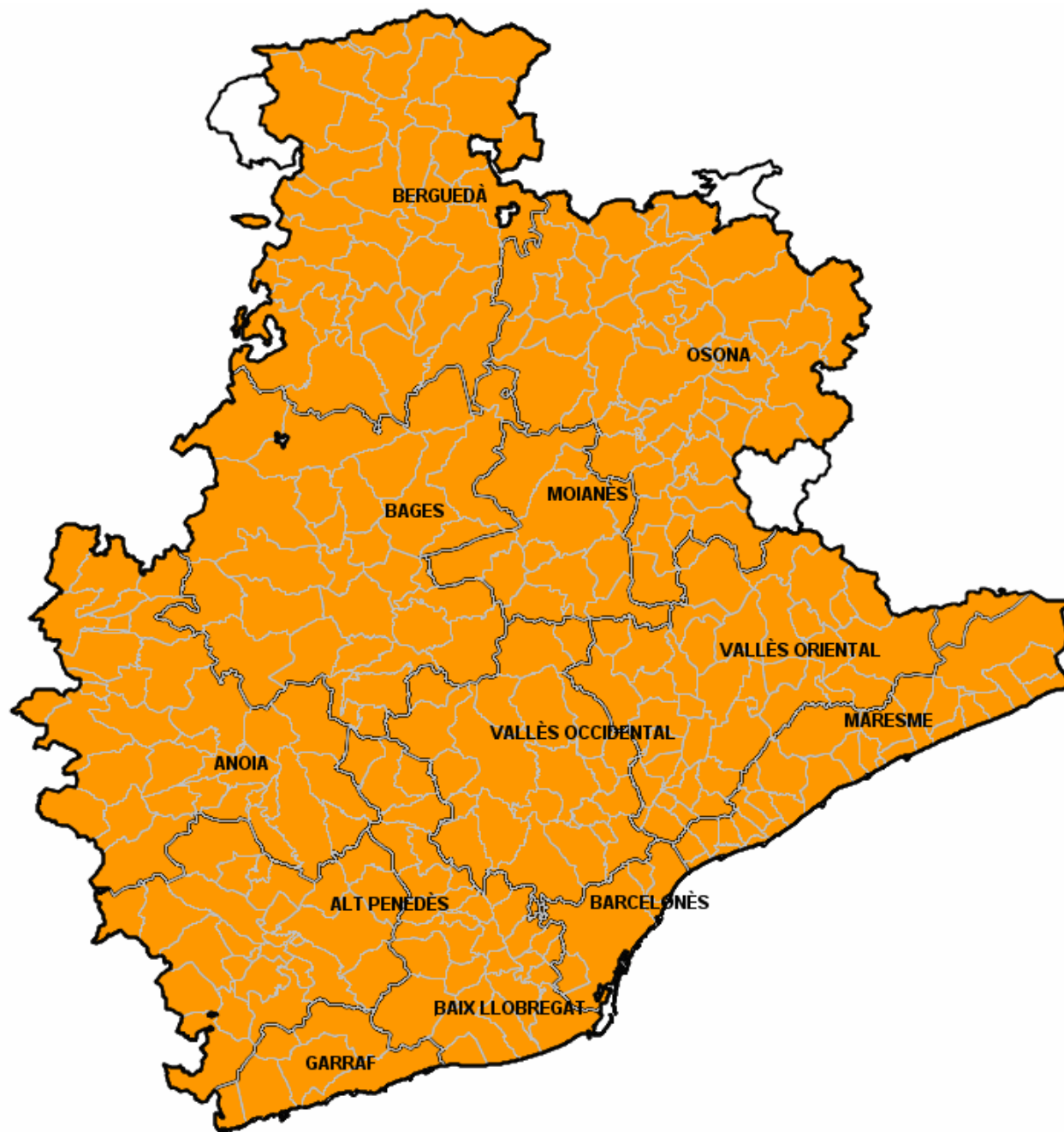
La Diputació de Barcelona fonamentalment dóna suport tècnic, econòmic i tecnològic als ajuntaments perquè puguin prestar **serveis locals de qualitat** de manera més homogènia a tot el territori. Coordina serveis municipals i organitza serveis públics de caràcter supramunicipal.

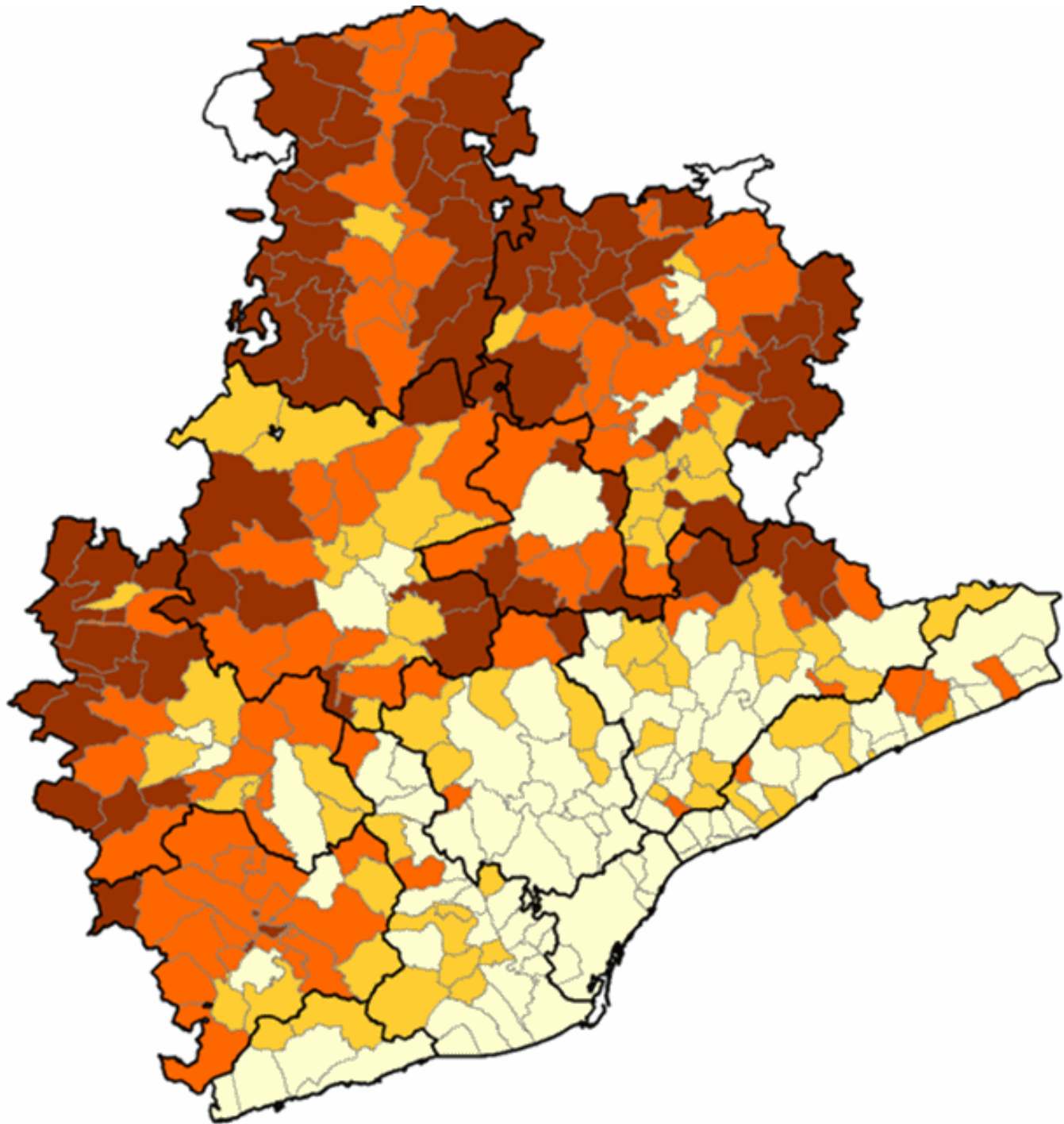


Les diputacions, com a òrgans de l'Administració local juntament amb els ajuntaments, són les **administracions més properes i més coneixedores de les realitats territorials i de les necessitats de la gent**. El disseny dels serveis des de la proximitat pot ser més adequat i eficient per fer arribar més benestar a totes les persones.

El model de treball pivota sobre el Pla **xarxa de governs locals**, que es fonamenta en el respecte a l'autonomia local i en el treball en xarxa entre els governs locals i la Diputació per tal de construir un programa d'actuació conjunt, d'acord amb els principis d'eficiència i d'economia de l'acció pública. La finalitat és compartir objectius, crear més benestar a tot el territori i millorar la qualitat dels serveis, per a la qual cosa la competència dels professionals i la difusió de les bones pràctiques són imprescindibles.

L'assistència i la cooperació amb els governs locals es concreta en la transferència de recursos tècnics (treballs d'assessorament i assistència), econòmics (ajuts, fons de prestació i crèdits) i materials (prestació directa del servei per part del personal de la Diputació de Barcelona).







Facilitar **suport econòmic i tècnic** necessari per impulsar les polítiques de DEL.
Treballar la **concertació territorial** (mirada supramunicipal)
Aportar **coneixement i informació i estratègia** als equips municipals

Comerç

Suport a les polítiques locals de comerç per potenciar i dinamitzar el comerç urbà

Ajudar entitats locals per aconseguir l'excel·lència dels mercats com a equipaments públics i incrementar la repercussió de les fires locals

Turisme

Suport a les polítiques turístiques de municipis i altres entitats locals

Promoció i creació de productes turístics

Generar coneixement per millorar la planificació turística del territori

Promoció econòmica i ocupació

Millorar l'ocupabilitat de les persones, creant ocupació de qualitat

Ajudar en la creació, consolidació i creixement de les empreses, alhora que es promociona l'activitat empresarial

Generar i gestionar coneixement per millorar estratègia local

VIES BLAVES BARCELONA


Via blava Llobregat
Via blava Cardener
Via blava Anoia



Vies blaves
Barcelona



**Diputació
Barcelona**



**El
Llobregat
és l'únic
riu que
neix i
desembo
ca a la
demarca
ció de
Barcelon
a**

Naixement: Castellar de n'Hug

Desembocadura: El Prat de Llobregat

Curs: 306 km (186, 50 i 70 km.)

Conca: 5.110 km² (només Llobregat)

Principals afluents: Cardener, Anoia



Polígons d'activitat econòmica

Col·laboració publicoprivada, publicopublica, privadaprivada?

22 de gener de 2018



**PPP for
CITIES**

Specialist Centre
on PPP in Smart and
Sustainable Cities

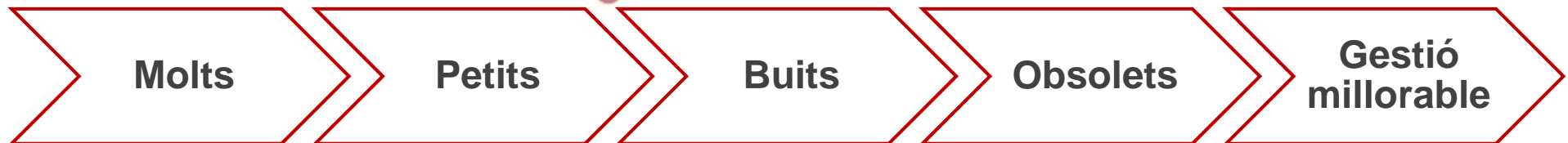
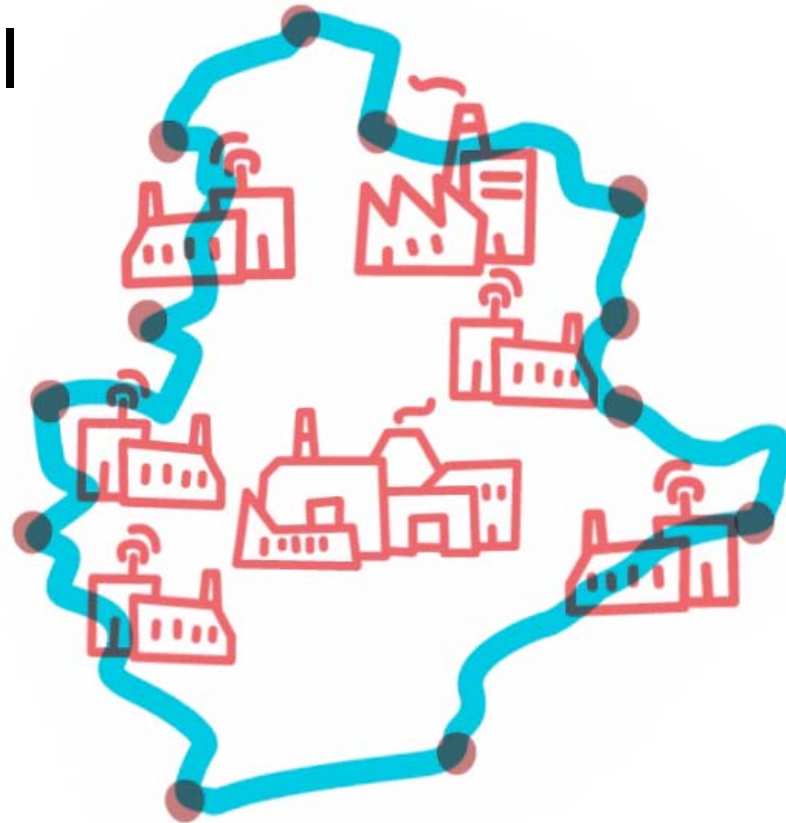


**Diputació
Barcelona**

#DibaOberta



L'estat actual



1.075

19'2 ha 

40%

48%
1978



Factors favorables

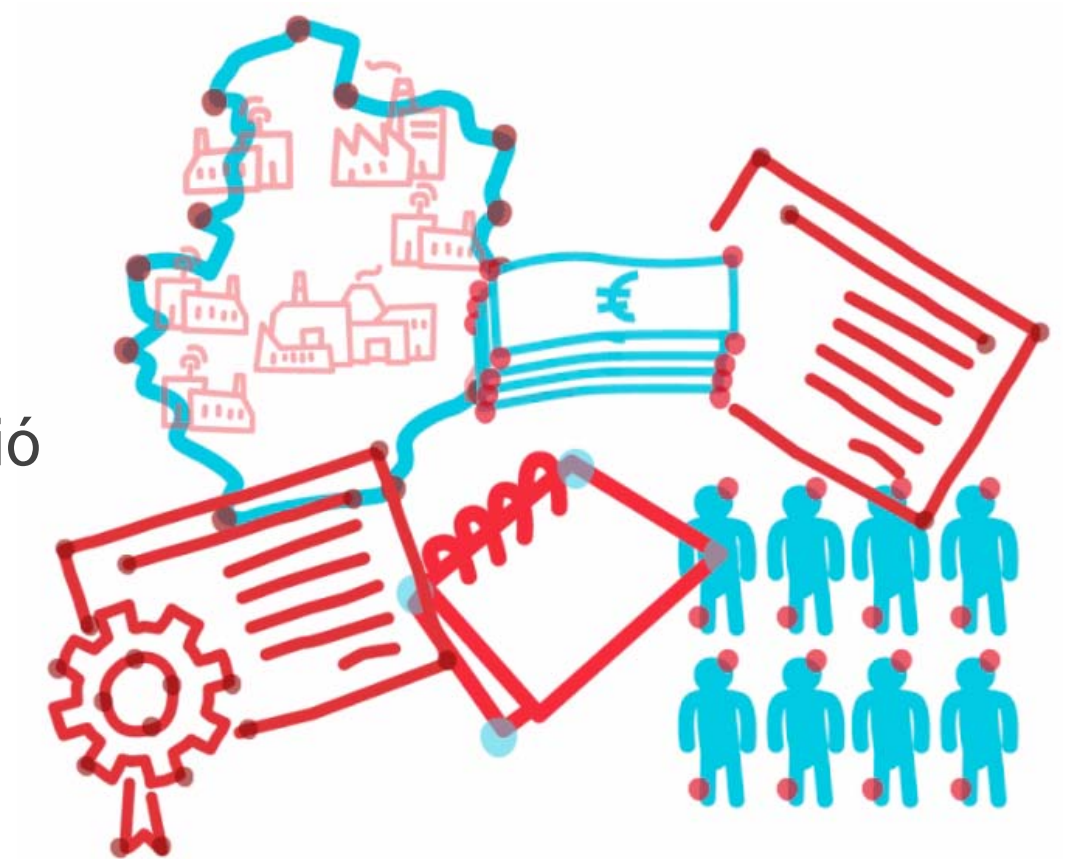
- Llarga tradició industrial
- Bona ubicació:
 - Corredor Mediterrani
 - Infraestructures potents: Port, aeroport
 - Proximitat gran centre de consum (AMB)
- Presència d'empreses i sectors amb potencial i valor afegit
- Diversitat teixit productiu als PAE





Accions realitzades

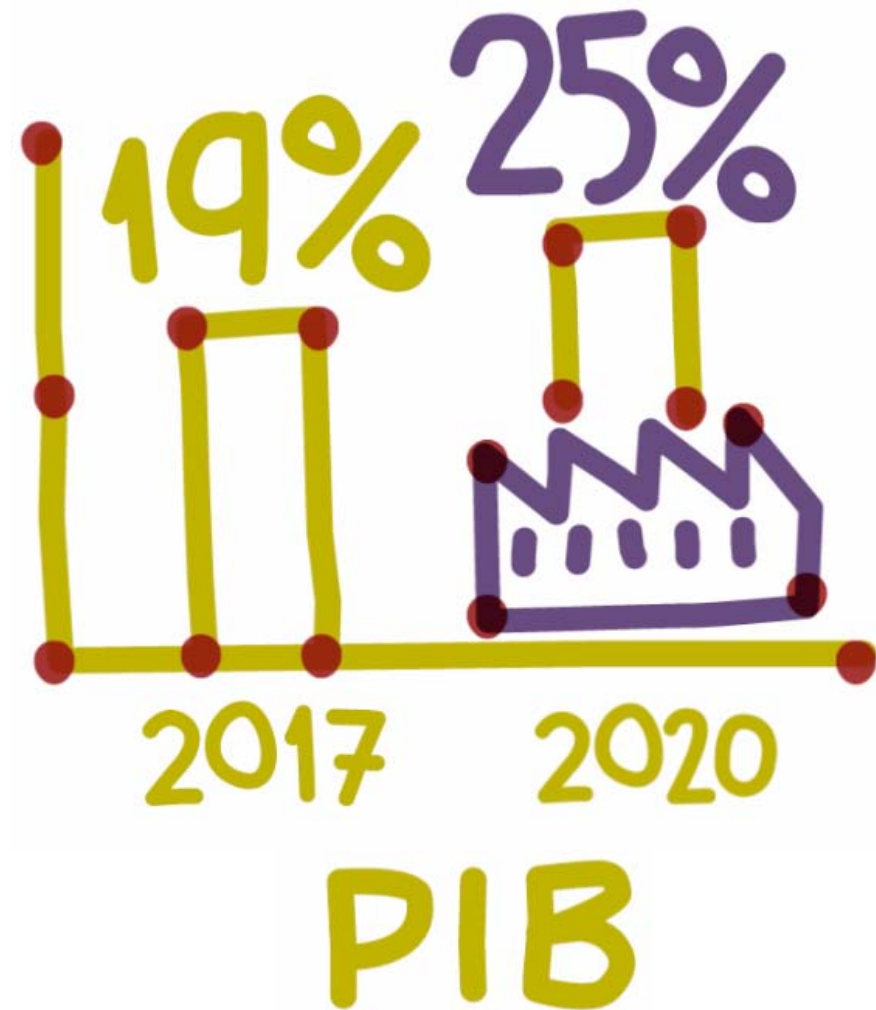
- Ajuts econòmics
- Guies i materials
- Sessions d'intercanvi, grups de treball i formació
- Difusió i sensibilització
- Assistència tècnica especialitzada
- Relacions amb agents





Necessitat d'inversió

- Retornar la indústria a un paper rellevant de l'economia catalana.
- Pacte Nacional per a la Indústria
- Estratègia europea 2020





30 milions

Millorar la qualitat dels polígons

- Adaptar els PAE a la nova realitat
- Impulsar *supramunicipalitat*
- Optimitzar els espais buits



Actuacions

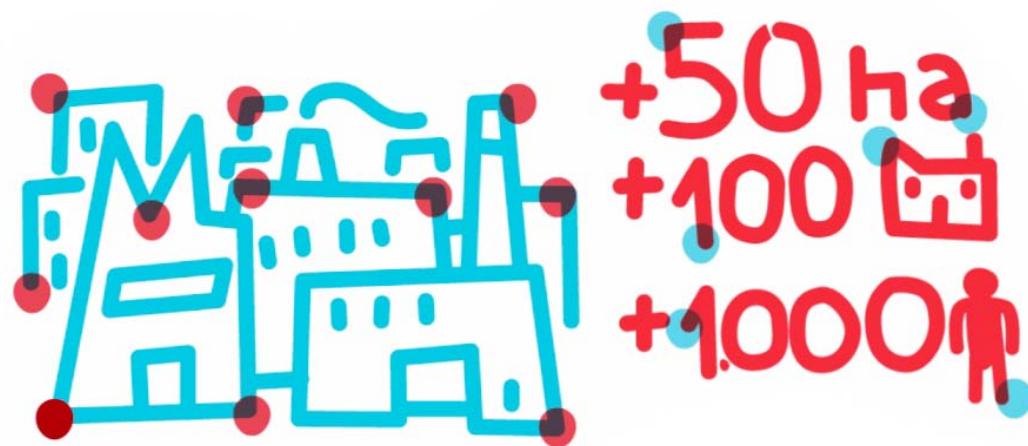
- Plans **INTEGRALS**
- Projectes **ESPECÍFICS**





Plans INTEGRALS

- Intervencions d'alt impacte basades en un **plantejament integral i estratègic** que tenen per objectiu transformar un teixit territorial conformat normalment **per polígons urbanístics amb una continuïtat entre sí, actual o tendencial**, i amb una **dimensió suficient** perquè les diferents empreses i polígons que el conformen puguin desenvolupar **iniciatives conjuntes**.





Projectes ESPECÍFICS

- **Intervencions puntuals** en diversos polígons urbanístics d'un municipi o bé intervencions puntuals en un o diversos polígons urbanístics amb una continuïtat actual o tendencial





Actuacions subvencionables

Telecomunicacions



Fibra òptica



Wimax



Cobertura mòbil

Seguretat



Sistemes
de videovigilància



Tancaments
perimetrals

Energia



Gas



Energies
renovables



Enllumenat
Públic



Recàrrega de
vehicles elèctrics



Eficiència
energètica

Aigua



Clavegueram



Aigua sanitària



Protecció
contra incendis



Eficiència



Reaprofitament
d'aigües

CSP-PAE



CSP-PAE
dispersos



CSP-PAE
agrupats

Promoció



Imatge de
marca



Senyalística



Web i App

Mobilitat



Mob. Sostenible



Transport Públic



Senyalització viària



Jerarquització viària



Vials interns



Millora d'accessos



Aparcament
Vehicles i/o camions



Vegetació



Vials de connexió
entre PAE

Reconversió



Reconversió
total



Reconversió
parcial

Simbiosi





Prioritats



Impacte i
innovació

Maduresa

Identificació i abast
del problema i/o
oportunitat

Escala
adequada





**Diputació
Barcelona**

#DibaOberta

Estimació impacte

2.000 empreses

i 40.000 treballadors beneficiats directament





Diputació
Barcelona

#DibaOberta

Altres iniciatives locals de modernització i cooperació als polígons



Altres iniciatives locals



Bufalvent.cat

Ajuntament



de Manresa

- Oficina de Simbiosi Industrial



25 anys fent pinya



fibra òptica

xarxa de telecomunicacions



bressolent

llar d'infants



servei de seguretat



servei transport public



Diputació
Barcelona

#DibaOberta

Altres iniciatives locals



Ajuntament
de Rubí

- Jornades tècniques de bones pràctiques i intercanvi empresarial
- **Teledetecció de temperatures i radiació de cobertes industrials**
- Transferència tecnològica de la universitat a l'empresa
- Smart PAE en gestió energètica i telecomunicacions



Altres iniciatives locals



- Instal·lació xarxa de fibra òptica





Conclusions



Els polígons també són ciutat

Millora en la
qualitat dels
espais

Increment
atractivitat
dels PAE

Increment
competitivitat
empresarial

Impacte en
ocupació
especialitzada
i de qualitat



Moltes gràcies

Més informació: bit.ly/DIBAPAE



**Diputació
Barcelona**

#DibaOberta