

IESE 2005

Campus de Madrid

El IESE es una escuela global de dirección de empresas que ofrece programas de posgrado (MBA y doctoral) y programas de larga y corta duración para altos directivos con varios años de experiencia profesional. Su carácter internacional, su perspectiva integradora de la empresa, la inversión en la investigación y sus raíces humanistas y éticas le confieren una posición única en el mundo de las escuelas de dirección.

Cada año, más de 800 directivos participan en los Programas de Perfeccionamiento Directivo del IESE, que gozan de un gran reconocimiento en la comunidad empresarial. En colaboración con otras escuelas de prestigio internacional (Harvard Business School, MIT, Wharton y Michigan), el IESE organiza cada año diversos programas en los que participan unos 400 directivos de empresas de todo el mundo. Asimismo, el IESE, en ocasiones en alianza con alguna de estas escuelas, diseña e imparte programas específicos para la alta dirección de grupos empresariales internacionales como Henkel, Telefónica, Sun Microsystems, BBVA, Boeing, SCH, Repsol-YPF, Fortis, Volkswagen y el Banco Mundial.

El programa MBA del IESE, que fue el primer programa MBA bilingüe de Europa, se ha situado entre los más valorados del mundo, tiene programas de intercambio con las más prestigiosas *business schools* de Estados Unidos y la formación de sus 210 graduados anuales es altamente apreciada en el ámbito empresarial.

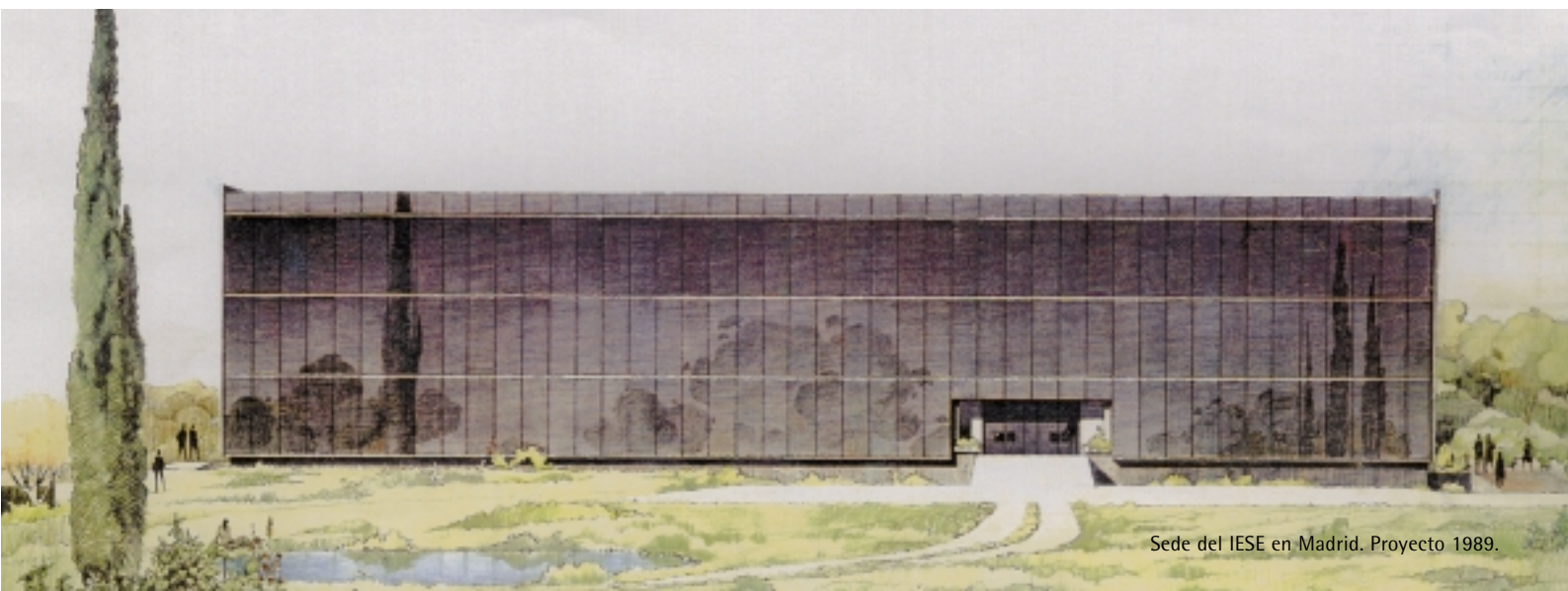
Recientemente, el IESE ha puesto en marcha, el nuevo Global Executive MBA Program que incorpora junto al

enfoque clásico y personalizado del IESE las nuevas tecnologías del *e-learning* en su desarrollo. Sus participantes son directivos que desarrollan su actividad en los cinco continentes.

Desde sus comienzos, el IESE ha procurado desarrollar ideas y conocimientos propios de aplicación práctica a los problemas reales de la empresa. En los cinco últimos años, los profesores del IESE han escrito 55 libros, 115 documentos de investigación y 795 casos y notas técnicas. En la actualidad, el IESE es la escuela de mayor producción de material académico de dirección de empresas en castellano, y la tercera del mundo en valores absolutos.

Actualmente, el IESE promueve nueve centros de investigación en las más diversas áreas de la dirección de empresas, algunos de los cuales se han convertido en referente obligado en su campo (Centro Internacional de Investigación Financiera, Centro PriceWaterhouseCoopers-IESE de e-Business, etc.).

Desde los primeros años de su funcionamiento, la vocación internacional del IESE se ha manifestado en la ayuda prestada para la creación y desarrollo de escuelas de dirección de empresas en México (IPADE), Argentina (IAE), Perú (Escuela de Dirección), Portugal (AESE), Colombia (INALDE), Nigeria (LBS), Ecuador (IDE), China (CEIBS), Uruguay (IEEM), Filipinas (University of Asia and the Pacific), Guatemala (TAYASAL), Brasil (ISE) y Chile (ESE).



El IESE en Madrid

Desde que en 1974 se celebró el primer PADE en Madrid, el IESE ha impartido en dicha sede 28 ediciones del citado programa, 32 del PDG, 112 del PDD y 15 del Executive-MBA; así como numerosos seminarios, encuentros sectoriales y programas *In-Company*.

Actualmente, más de 6.000 Antiguos Alumnos del IESE viven y desarrollan su actividad profesional en Madrid.

El IESE inició su andadura en Madrid en el Hotel Monte Real. Desde 1991, en la actual sede del Camino del Cerro del Águila, el IESE ha consolidado su presencia en la comunidad empresarial madrileña, ofreciendo multitud de programas y actividades a sus directivos.

Para mejorar el servicio a sus Antiguos Alumnos en Madrid y a sus empresas, y para acometer nuevos proyectos de alcance internacional desde el campus de Madrid, el IESE proyecta construir un nuevo edificio académico y un parking subterráneo junto a las actuales instalaciones. El campus que tendremos tras la ampliación estará entre los mejores de Europa.

Las nuevas edificaciones permitirán mejorar las actuales aulas, salas de trabajo y comedor, y se dispondrá de una nueva biblioteca con amplia sala de lectura; asimismo se dotará de despachos y oficinas suficientes para que puedan trabajar en Madrid, de modo estable, un mayor número de profesores.

El proyecto está terminado y se dispone ya de todos los permisos necesarios para comenzar las obras. Para financiarlas, junto con el compromiso de todos los profesores y personal del IESE, contamos con la colaboración de todos los Antiguos Alumnos del IESE en Madrid, que valoran este nuevo paso adelante en la consolidación y proyección del IESE.



Los Antiguos Alumnos del IESE

Desde la primera promoción del programa PADE impartido por el IESE en 1958, los Antiguos Alumnos han constituido el apoyo más fuerte y la principal razón de ser de la actividad del IESE.

En la actualidad el IESE tiene 22.000 Antiguos Alumnos de programas regulares, que trabajan en 70 países distintos. De ellos, 8.000 pertenecen a la Agrupación de Miembros del IESE y colaboran en su organización y sostenimiento económico.

La Agrupación de Miembros del IESE tiene Agrupaciones Territoriales en doce países distintos. La última Asamblea de Antiguos Alumnos, celebrada en Barcelona el pasado mes de noviembre de 2001, contó con la asistencia de 2.400 Antiguos Alumnos.

Durante el curso 2000-2001 se organizaron en el campus de Madrid 48 sesiones del Programa de Continuidad, a las que asistieron 4.502 Antiguos Alumnos.

Además, el campus del IESE acogió a más de 50 reuniones de Antiguos Alumnos, o de sus empresas, durante el año 2001.

Nuevo edificio del IESE en Madrid

Superficie total: 7.500 m²

PLANTA BAJA

BIBLIOTECA

Sala de lectura con capacidad para 62 personas

PLANTA PRINCIPAL

AULA OESTE

Capacidad para 80 personas

AULA ESTE

Capacidad para 80 personas

COMEDOR-CAFETERÍA

132 comensales

PLANTA PRIMERA

SALAS DE TRABAJO

12 salas de trabajo en equipo

10 plazas por sala

DESPACHOS

4 despachos

AULA

Capacidad para 60 personas

PLANTA SEGUNDA

DESPACHOS

20 despachos

APARCAMIENTO SUBTERRÁNEO

3 plantas

200 plazas de aparcamiento



Universidad de Navarra

Modos de colaboración

Desde el IESE deseamos contar con la colaboración de los Antiguos Alumnos, con el convencimiento de que vuestro apoyo ha de ser uno de los pilares de esta campaña.

Se proponen las siguientes modalidades de colaboración:

1. Patrocinio de algún elemento de las nuevas instalaciones

- Auditorio (ya existente)
- Aulas
- Biblioteca
- Comedor
- Salas de Trabajo

2. Patrocinio de una silla del auditorio, con una aportación de 6.000 €, en tres años.

3. Otras aportaciones:

- 3.1 Aportación durante tres años de 325 €/año
- 3.2 Aportación durante tres años de 650 €/año
- 3.3 Aportación durante tres años de 975 €/año
- 3.4 Una aportación de _____ €

En breve nos pondremos en contacto con usted.

Para más información contactar con:

Dña. Guadalupe Moragues • Dña. Rocío Vázquez

IESE - Universidad de Navarra

Camino del Cerro del Águila, 3
(Ctra. de Castilla, km 5,180)
28023 Madrid
Tel.: 91 357 08 09
Fax: 91 357 29 13
www.iese.edu

Ventajas fiscales de las donaciones

Las aportaciones para colaborar en la construcción de las nuevas instalaciones del IESE en Madrid pueden hacerse a través de la **Fundación de Amigos de la Universidad de Navarra**, cuyo régimen fiscal de deducciones por donativos se indica a continuación:

1. Personas físicas

Los sujetos pasivos del Impuesto sobre la Renta de las Personas Físicas tienen derecho a deducir de la cuota del impuesto el 20% de las cantidades donadas a esta Fundación. La base de estas deducciones no puede exceder del 10% de la base liquidable del contribuyente.

2. Personas jurídicas

A efectos de la determinación de la base imponible del Impuesto sobre Sociedades, el importe de los donativos entregados a esta Fundación tiene la consideración de partida deducible. La deducción no podrá exceder del 10% de la base imponible previa a esta deducción, correspondiente al ejercicio económico en que se realiza.

Alternativamente, la entidad podrá acogerse a los límites del 1 por mil del volumen de ventas, sin que, en ningún caso, la aplicación de estos porcentajes pueda determinar una base imponible negativa.



Universidad de Navarra

2005 • Campus de Madrid

Agradeceremos que nos devuelva este formulario debidamente cumplimentado, enviándolo por fax: 91 357 29 13; o por correo a la dirección que aparece en el anverso.

1º Apellido _____ 2º Apellido _____ Nombre _____

Programa del IESE realizado _____ Año _____

Estoy interesada/o en colaborar de la forma siguiente:

En cuotas:

- Patrocinio de algún elemento de las nuevas instalaciones
- Patrocinio de una silla del Auditorio (6.000 € en tres años)
- Otras aportaciones:
 - Aportación durante tres años de 325 €/año
 - Aportación durante tres años de 650 €/año
 - Aportación durante tres años de 975 €/año
 - Una aportación de _____ €

- Mensuales
- Trimestrales
- Semestrales
- Anuales

Quiero realizar mi aportación mediante:

Domiciliación bancaria:

Entidad	Oficina	DC	Nº cuenta
<input type="text"/>	<input type="text"/>	<input type="text"/>	<input type="text"/>

Titular de la cuenta _____

Tarjeta

VISA
 Master Card
 American Express

Nº Tarjeta

Caducidad

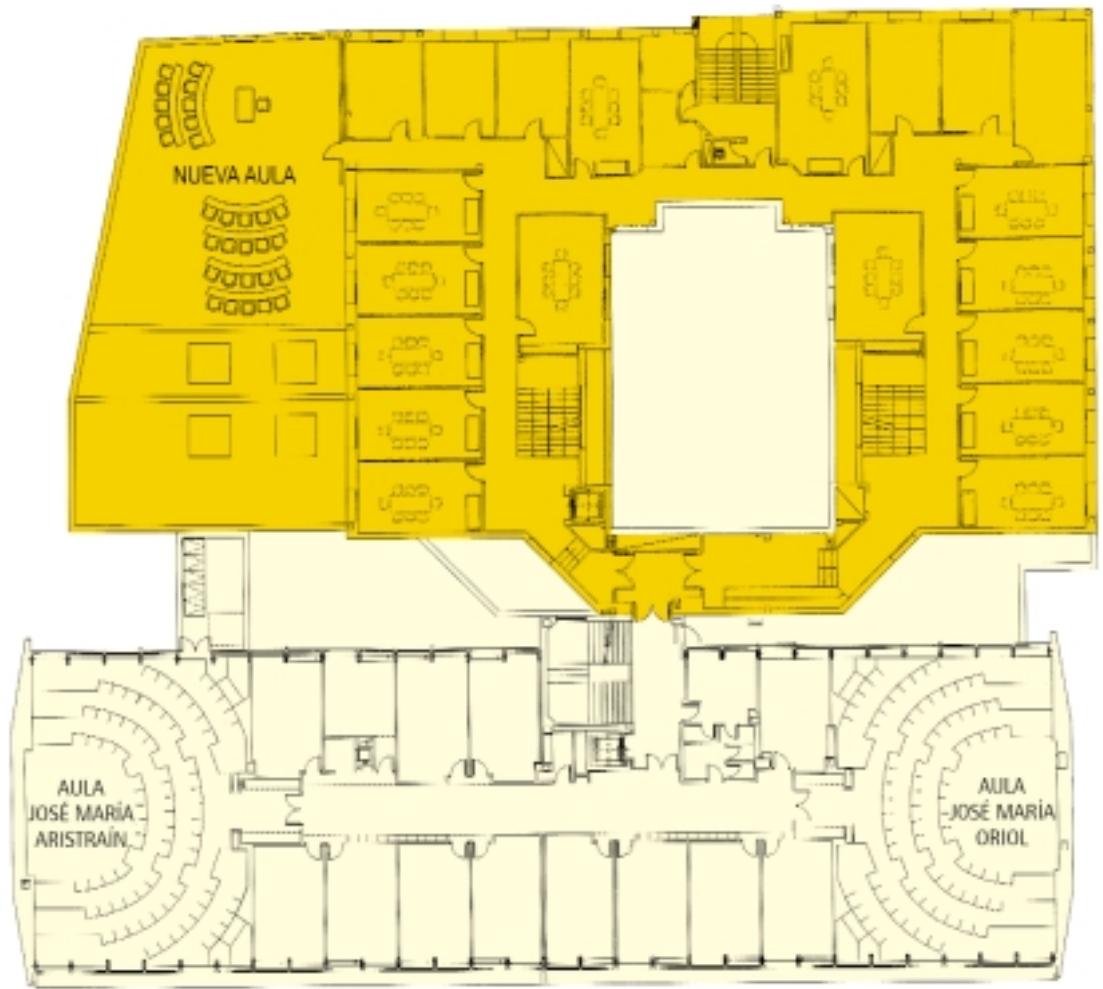
Talón nominativo a la Fundación Amigos de la Universidad de Navarra

Autorizo a la Fundación Amigos de la Universidad de Navarra a realizar los cobros indicados.

Fecha

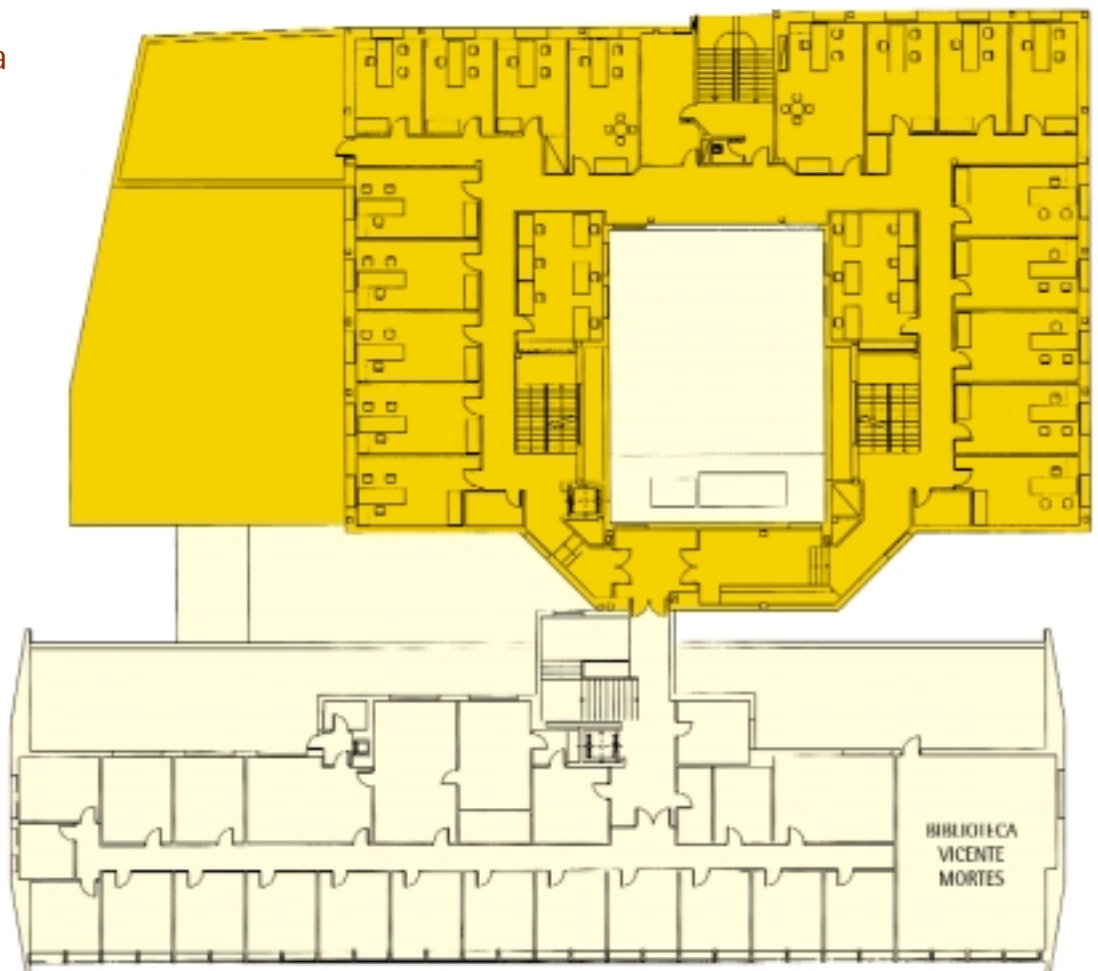
Firma

Planta primera



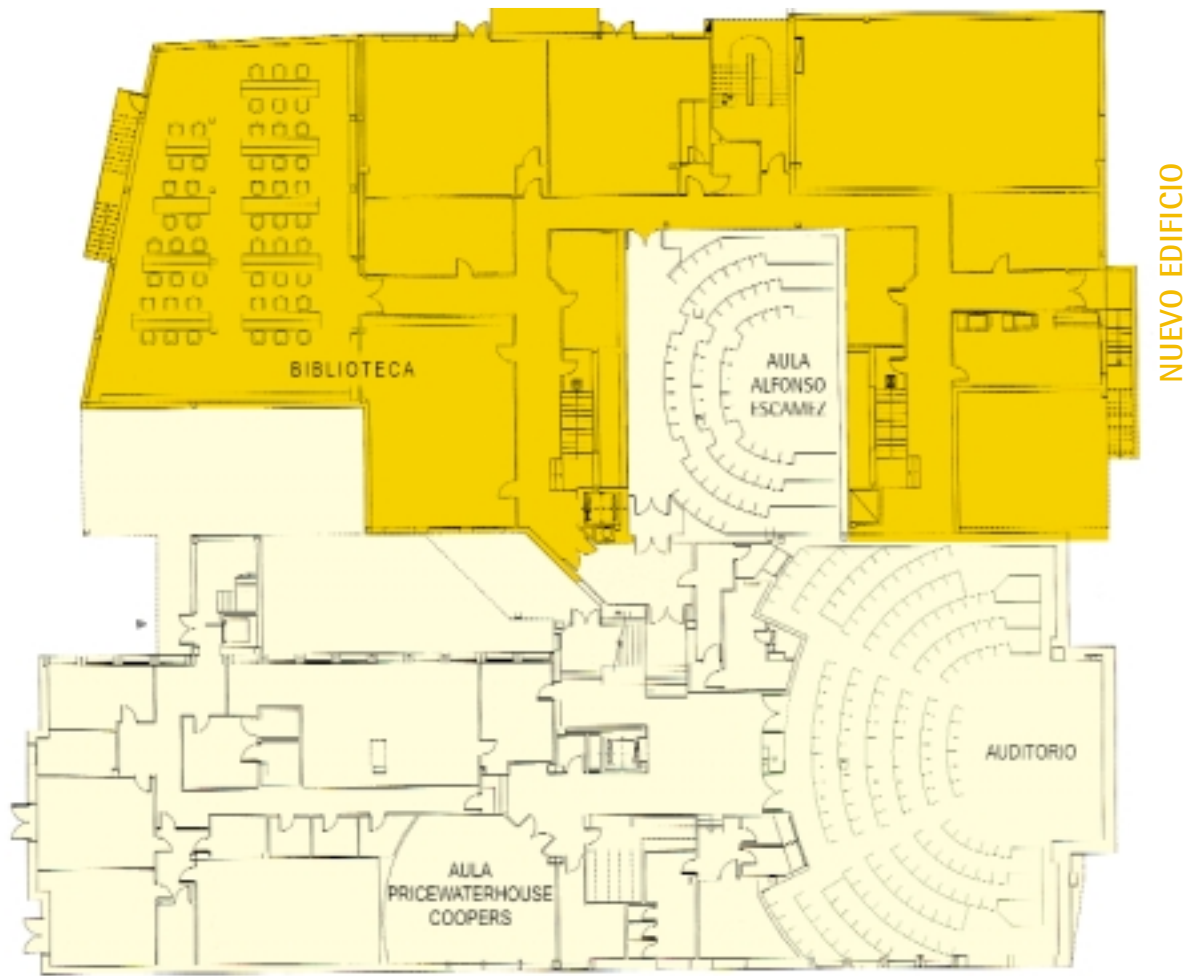
NUEVO EDIFICIO

Planta segunda



NUEVO EDIFICIO

Planta baja



Planta principal

