

AFRONTANDO LA CRISIS: PERSPECTIVAS ECONÓMICAS

XVI Simposio Anual del CIIF

Madrid, 17 de marzo de 2009

Ángel Laborda

Fundación de las Cajas de Ahorros (FUNCAS)

ECONOMÍA ESPAÑOLA: EVOLUCIÓN RECIENTE Y PRESPECTIVAS

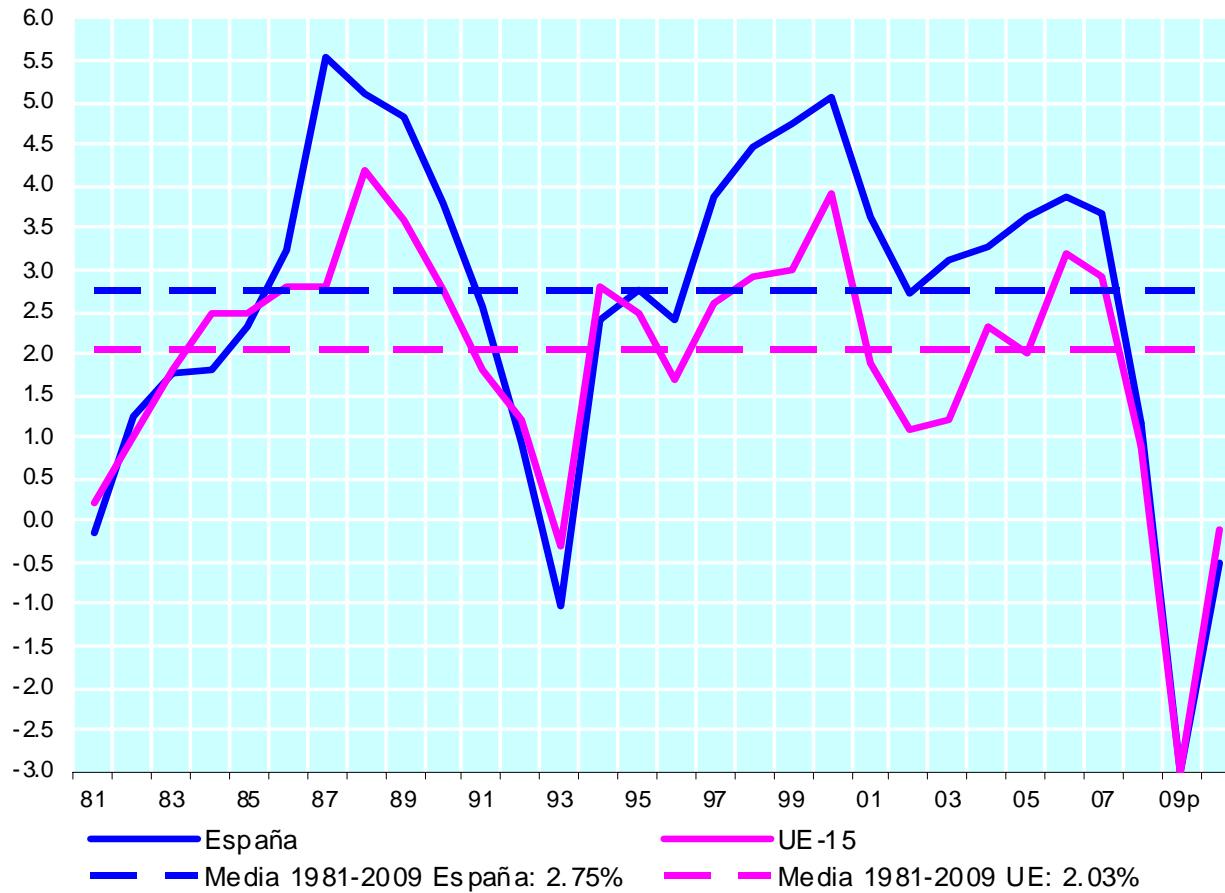
- I. ¿Qué ha pasado? Causas del cambio cíclico.**
- II. Tendencias recientes.**
- III. Previsiones 2009-2010.**

I. ¿QUÉ HA PASADO?

- Agotamiento del ciclo por generación de **desequilibrios.**
- Sobreinversión en **vivienda.**
- Crisis del **petróleo y materias primas.**
- Brusco cambio en el **mercado laboral.**
- Desplome de la **confianza y expectativas.**
- **Crisis financiera internacional.**

I.1 – PIB real 1981-2010: España y UE-15

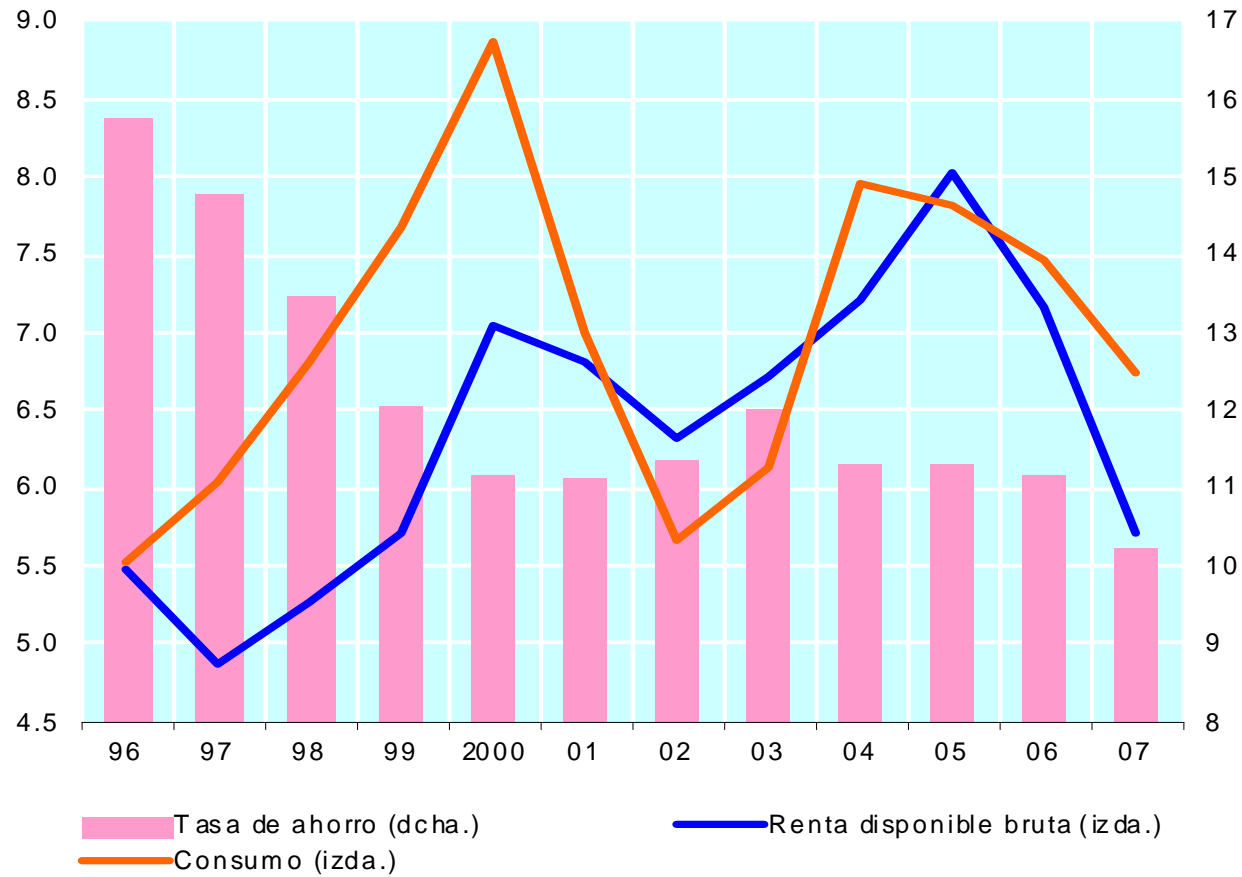
Variación anual en %



Fuentes : Comisión Europea e INE hasta 2008. 2009-10: previsiones FUNCAS.

I.2 – Renta, consumo y ahorro de los hogares

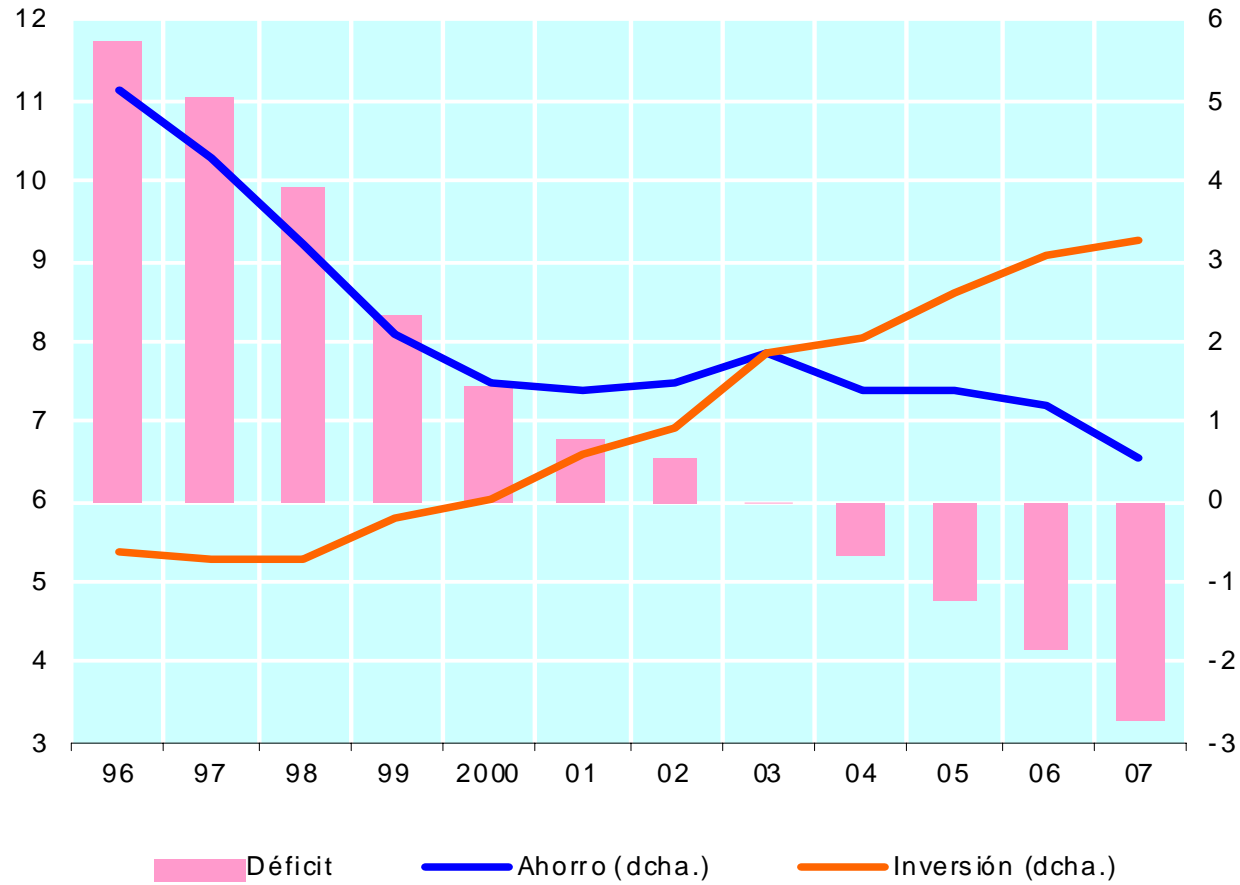
Variación en % y porcentaje de la renta



Fuentes: INE (CNE) y Banco de España.

I.3 – Ahorro, inversión y déficit de los hogares

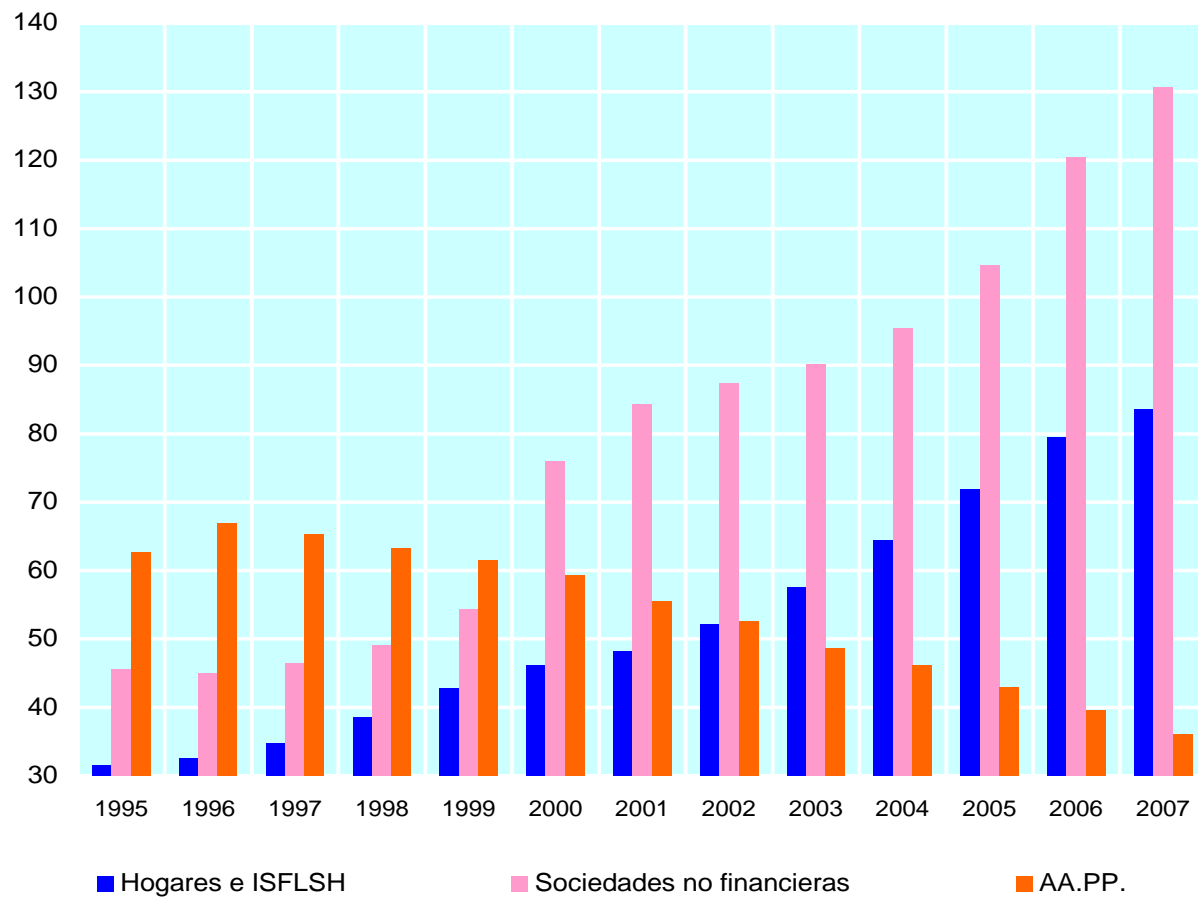
Porcentaje del PIB



Fuentes: INE (CNE) y Banco de España.

I.4 – Deuda de los Hogares, Sociedades y AA.PP.

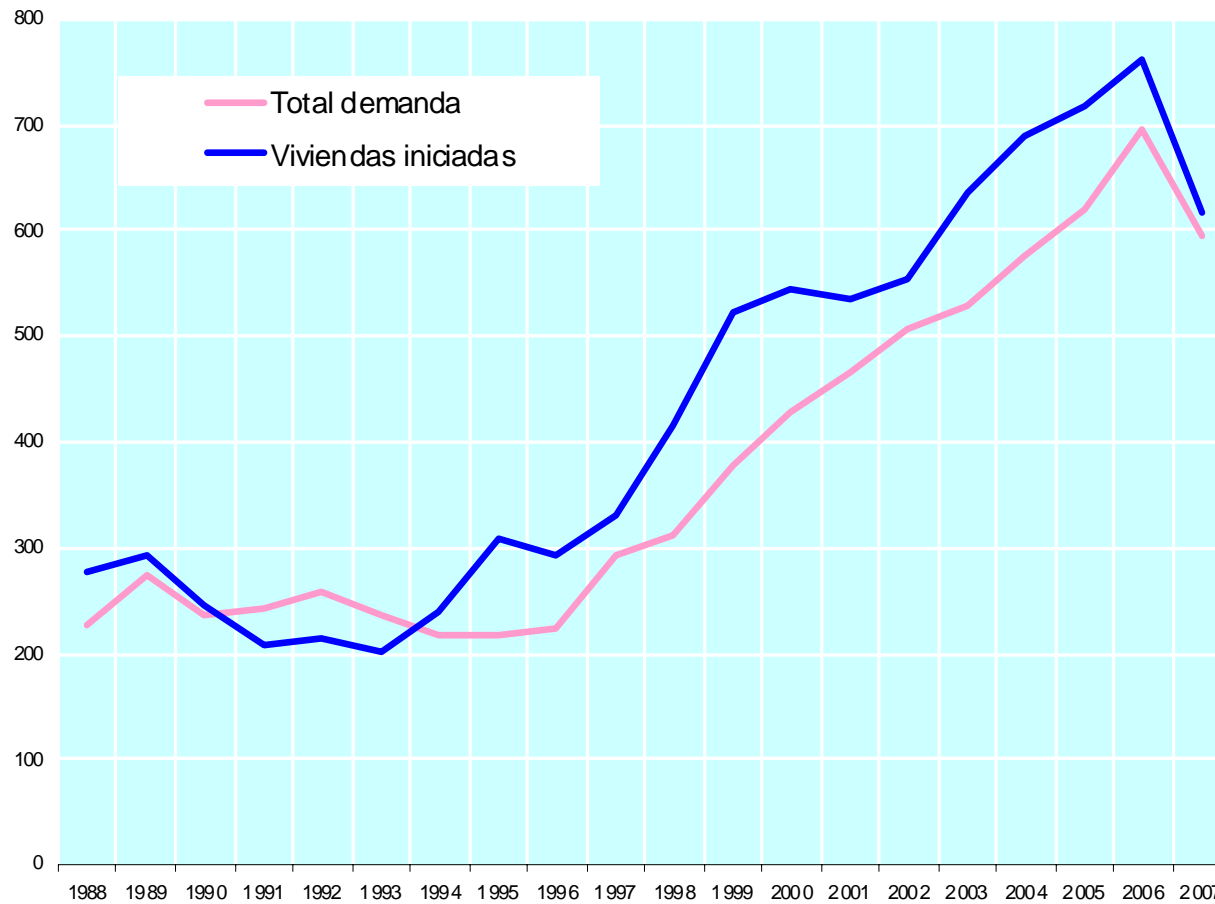
Porcentaje del PIB



Fuentes: Banco de España (Ctas financieras).

I.6 – Demanda potencial de viviendas y viviendas iniciadas

Miles



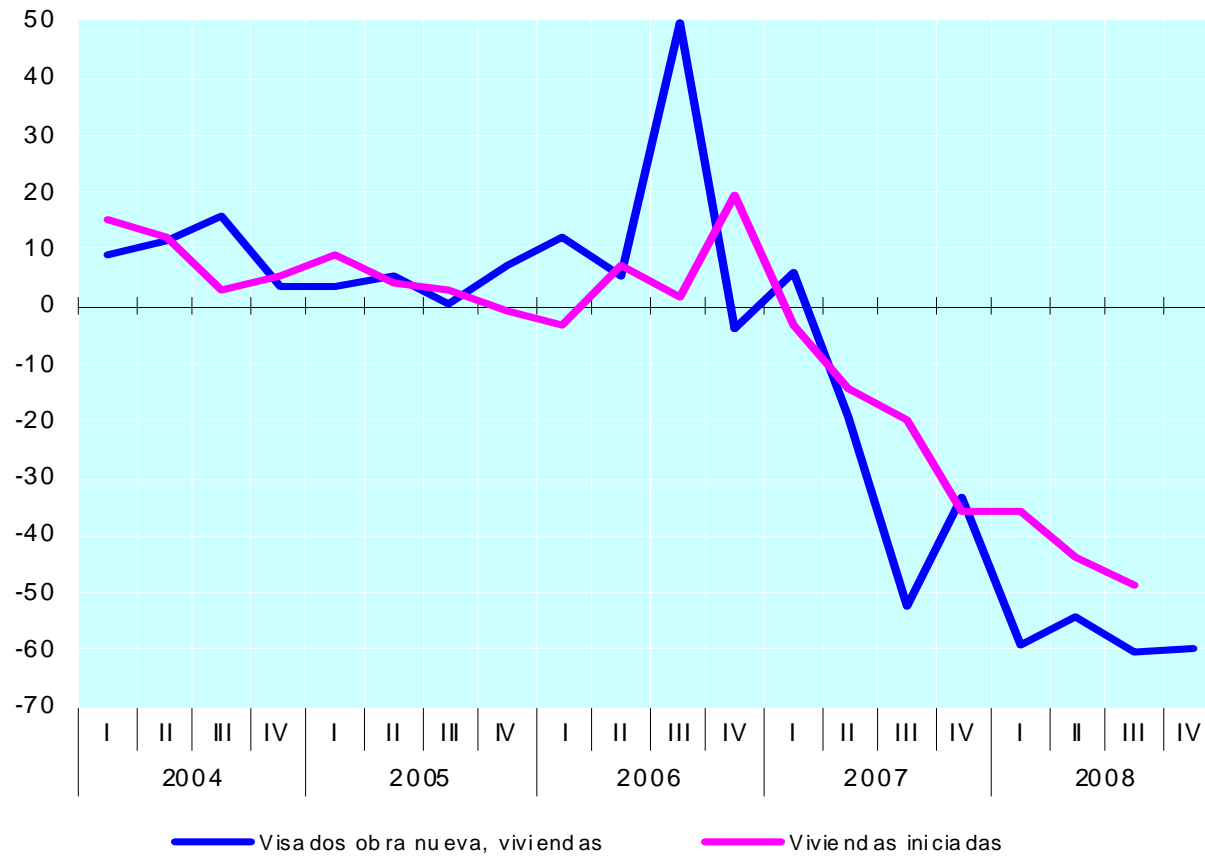
Fuente: Funcas.

17/03/2009

Ángel Laborda - FUNCAS

I.7 – Visados y viviendas iniciadas

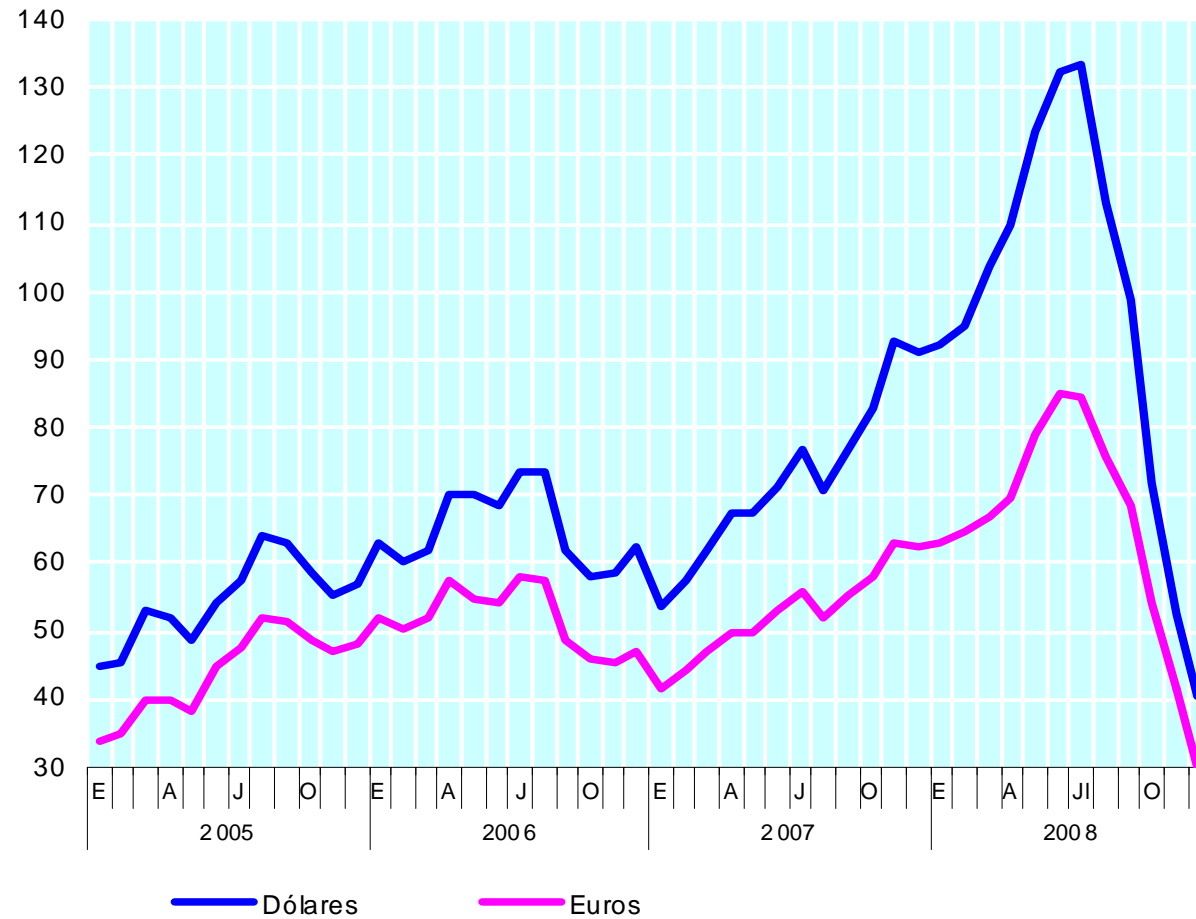
Variación interanual en %



Fuentes: M^o Fomento y M^o Vivienda.

I.8 – Precio del petróleo *brent*

Dólares o euros por barril



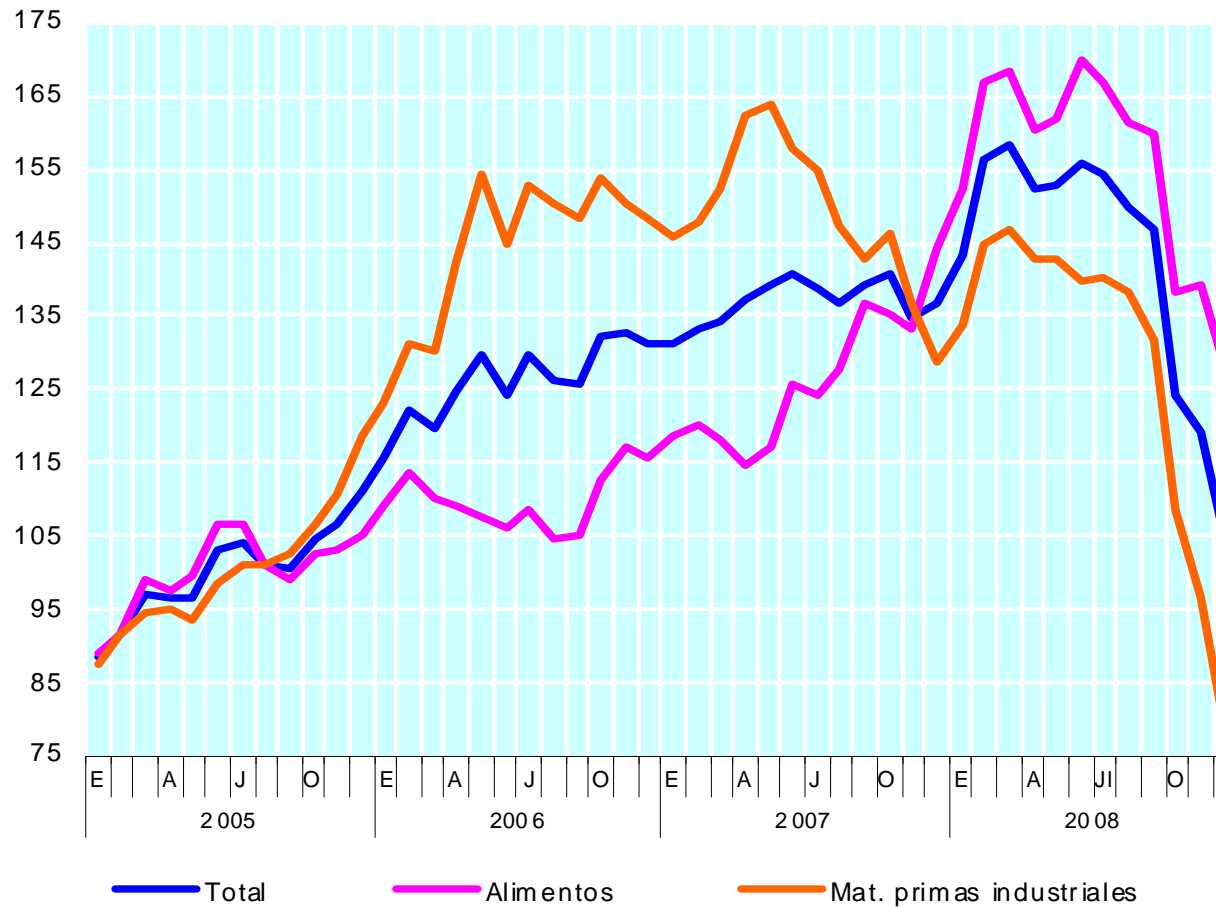
Fuente: Financial Times.

17/03/2009

Ángel Laborda - FUNCAS

I.9 – Precios materias primas en euros

Índices 2005=100



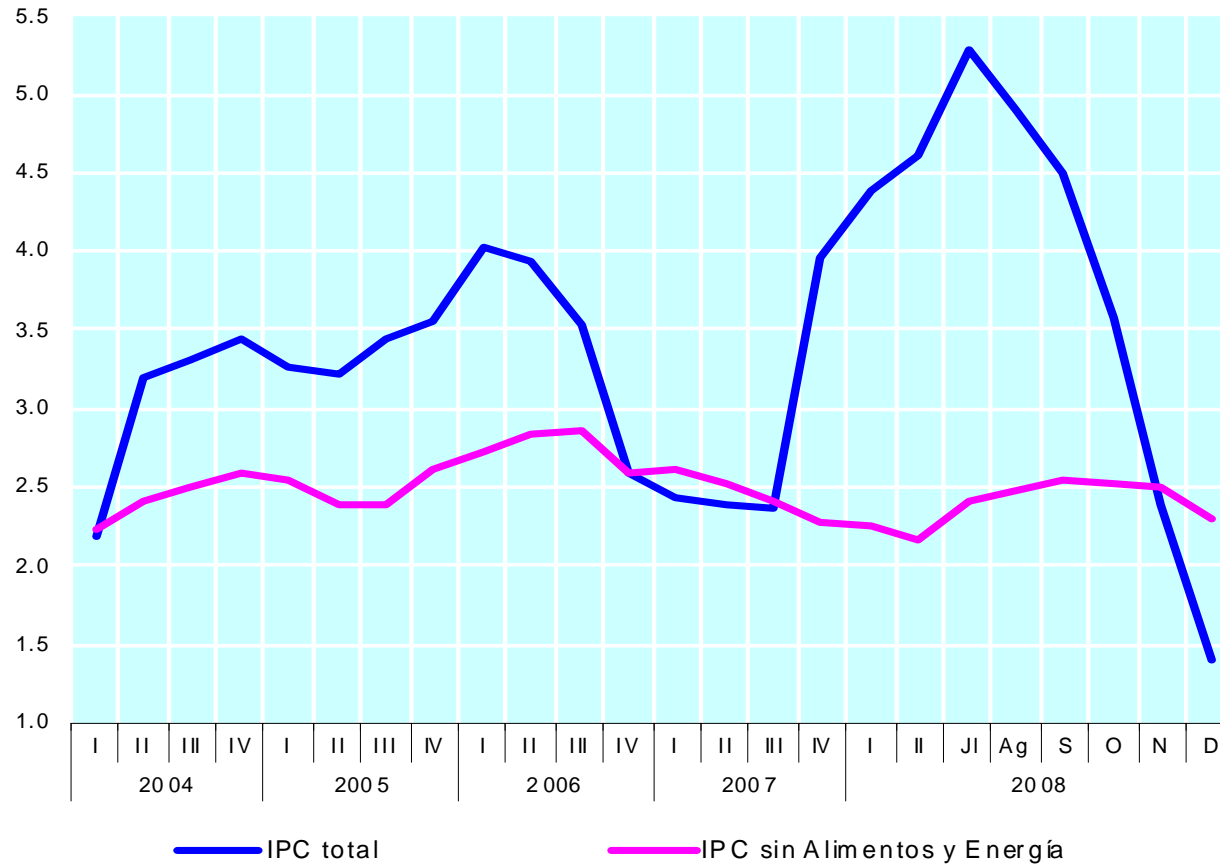
Fuente: The Economist.

17/03/2009

Ángel Laborda - FUNCAS

I.10 – Precios de consumo

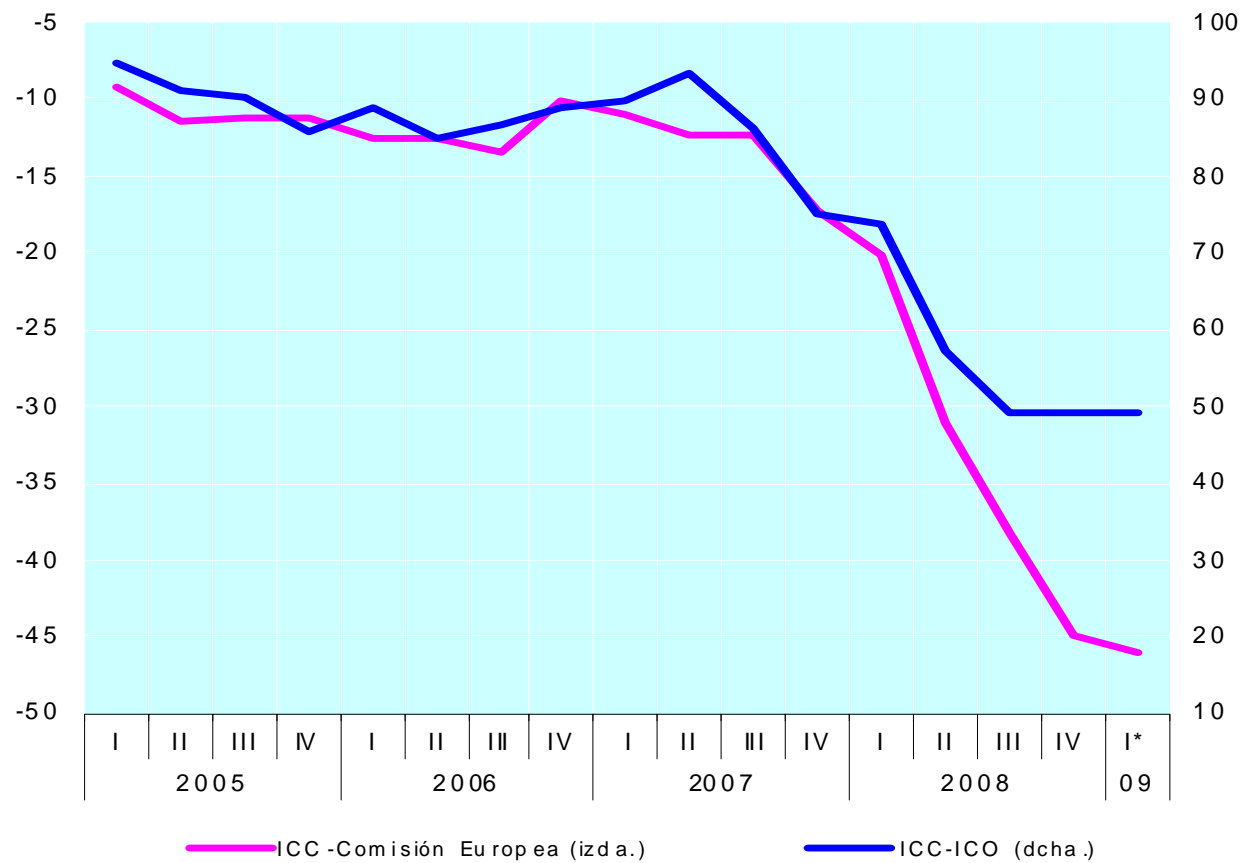
Variación interanual en %



Fuentes: INE (IPC).

I.11 – Indicadores de confianza de los consumidores

Saldos de respuestas (ICC-CE) e índice entre 0 y 200 (ICO)

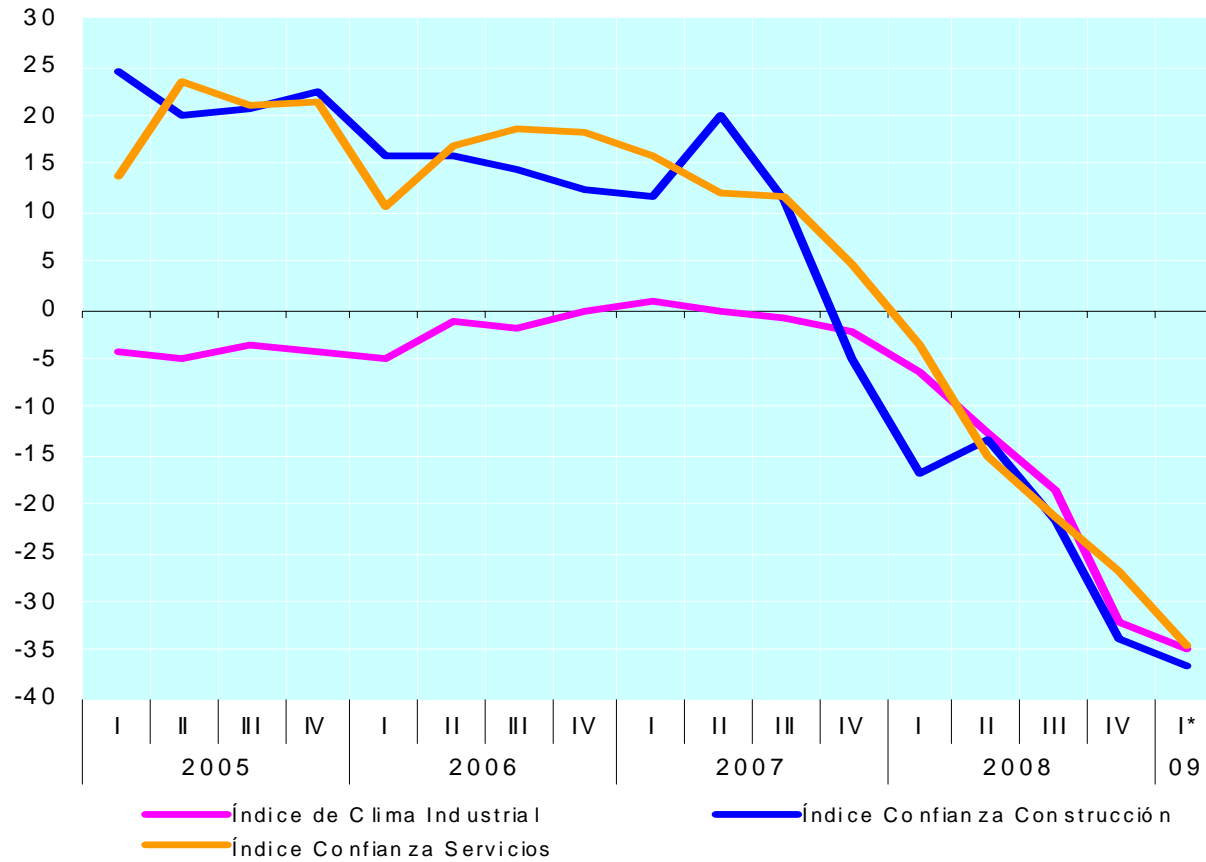


* Media enero-febrero.

Fuentes: Comisión Europea e ICO.

I.12 – Indicadores de Confianza Sectores

Saldos de respuestas en %

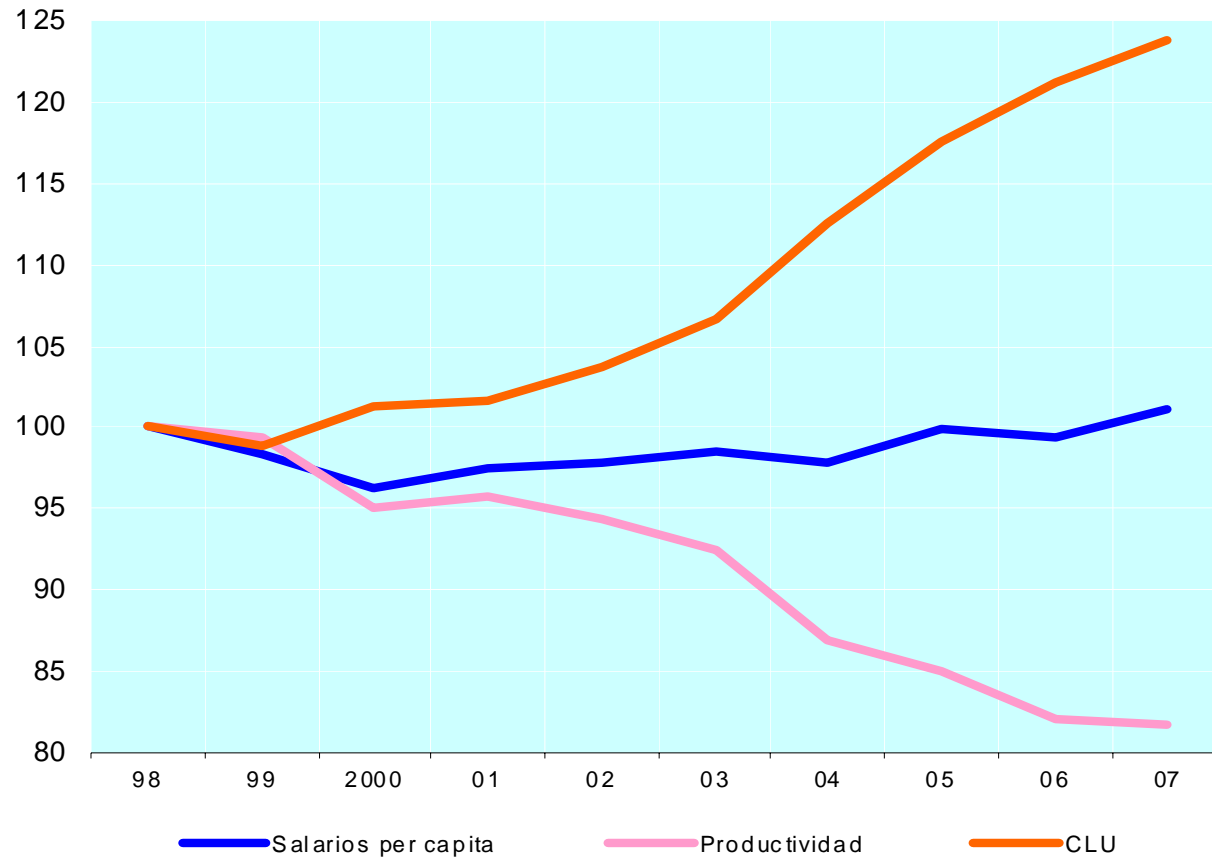


* Media enero-febrero.

Fuentes: Comisión Europea.

I.13 – CLU relativos en la industria, España-Alemania

Índices 1998=100



Fuente: elaboración propia a partir de datos de Eurostat.

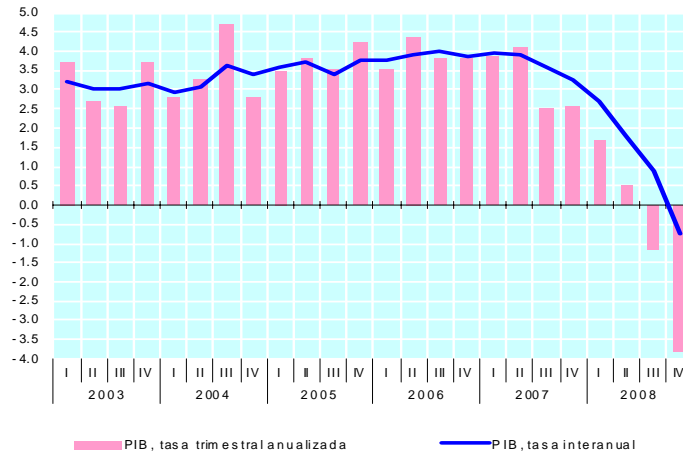
II. TENDENCIAS RECIENTES

- Fuerte ajuste a la baja del **consumo e inversión** privados.
- Mejora de la aportación del **saldo exterior**, que permite el inicio de la corrección del desequilibrio exterior.
- Pérdida de empleo y fuerte **aumento del paro**.
- Rápida **desinflación** al caer los precios del petróleo y otras materias primas.
- Aumenta el **ahorro** y disminuye el **déficit** del sector privado, pero a costa del sector público.

II. TENDENCIAS DE LA ECONOMÍA ESPAÑOLA (I)

G. 1 - PIB

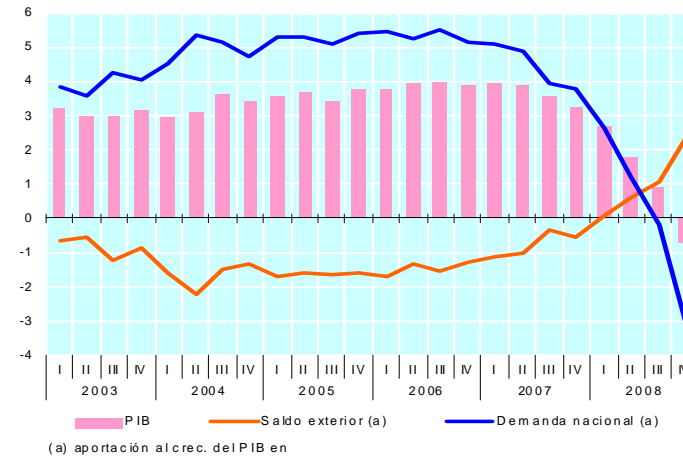
Variación en porcentaje



Fuente: INE (CNTR).

G. 2 - PIB, demanda nacional y saldo exterior

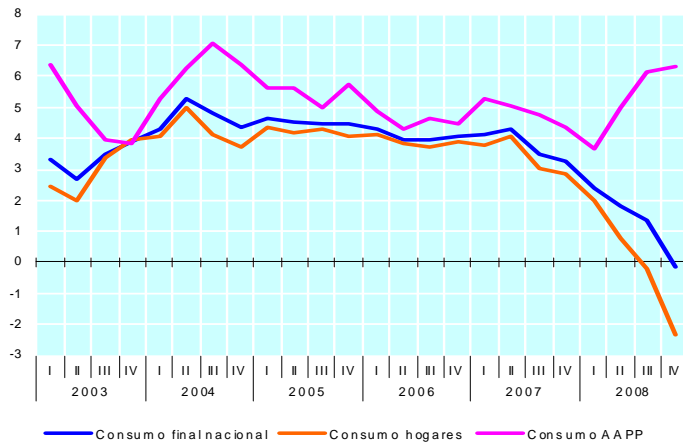
Variación interanual en porcentaje y aportación en pp



Fuente: INE (CNTR).

G. 3 - Consumo final

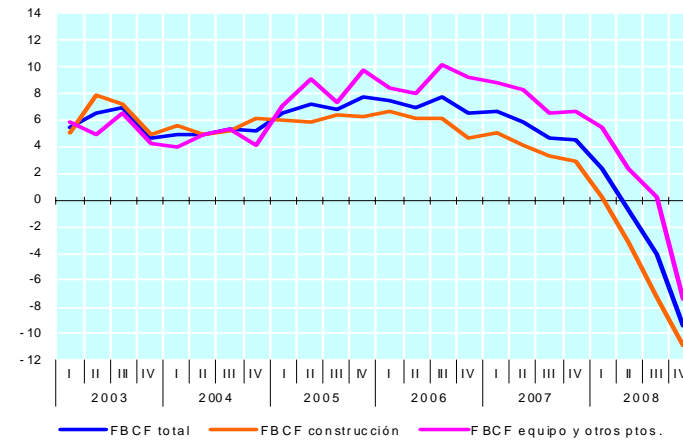
Variación interanual en porcentaje



Fuente: INE (CNTR).

G. 4 - Formación bruta de capital fijo

Variación interanual en porcentaje

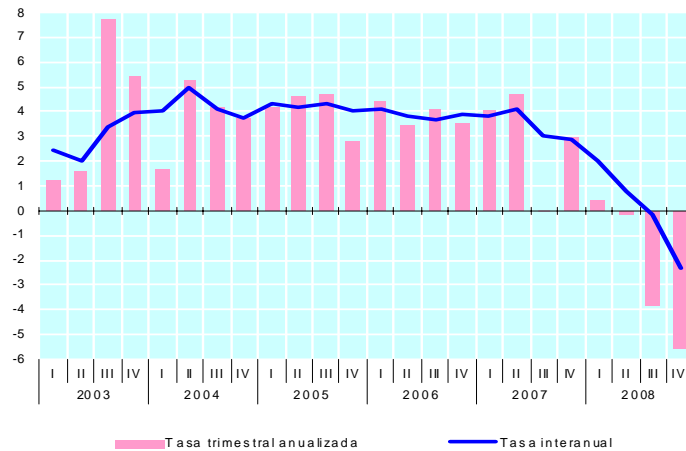


Fuente: INE (CNTR).

II. TENDENCIAS DE LA ECONOMÍA ESPAÑOLA (II)

G. 5 - Consumo de los hogares

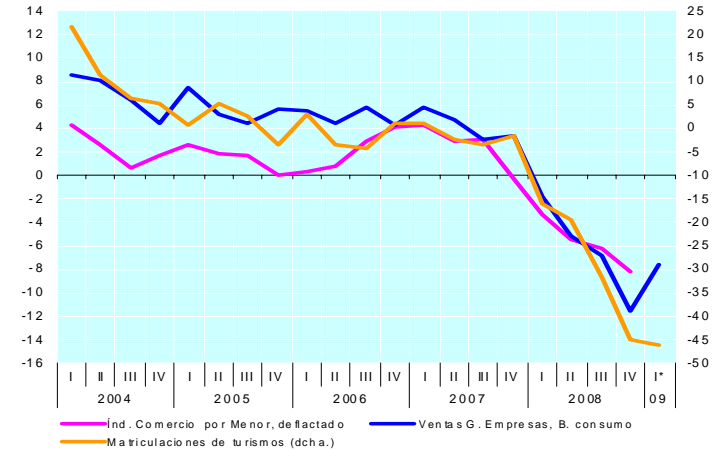
Variación en porcentaje



Fuente: INE (CNTR).

G. 6 - Indicadores de Consumo

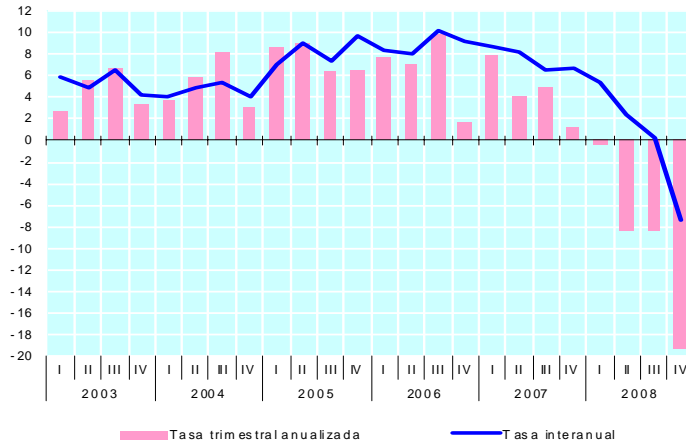
Variación interanual en %



* Enero para VGE y enero-febrero para matriculaciones.
Fuentes: INE, AEAT y DGT.

G. 7 - FBCF en equipo y otros productos

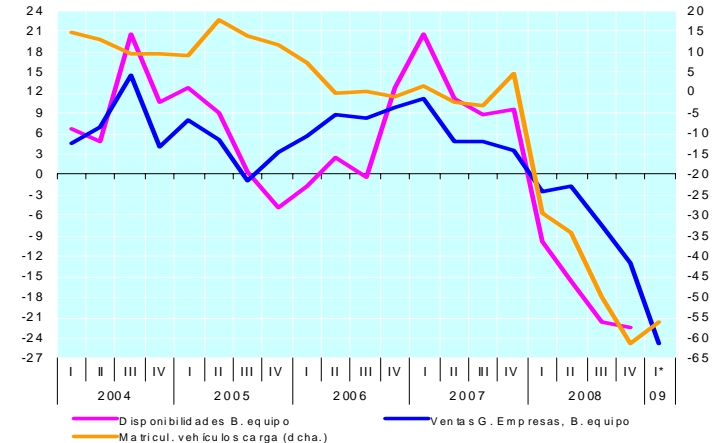
Variación en porcentaje



Fuentes: INE (CNTR).

G. 8 - Indicadores de FBCF en equipo

Variación interanual en %

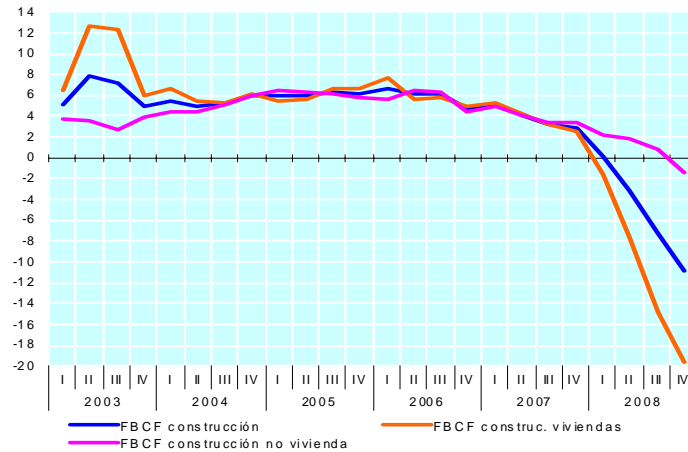


* Enero para VGE y enero-febrero para matriculaciones.
Fuentes: MEH, AEAT y DGT.

II. TENDENCIAS DE LA ECONOMÍA ESPAÑOLA (III)

G. 9 - FBCF construcción

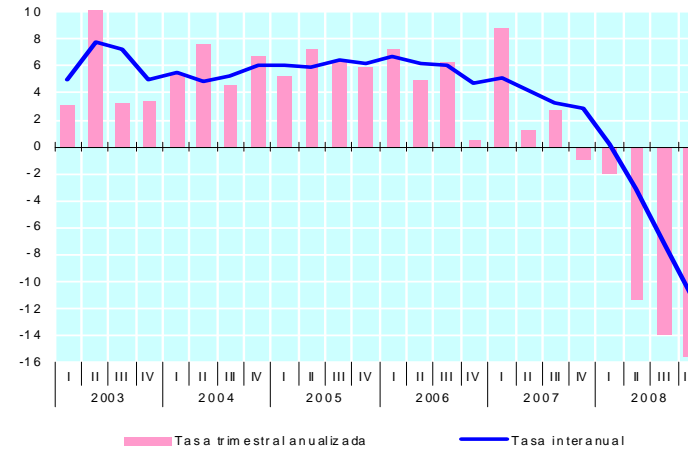
Variación interanual en porcentaje



Fuente: INE (CNTR).

G. 10 - FBCF en construcción

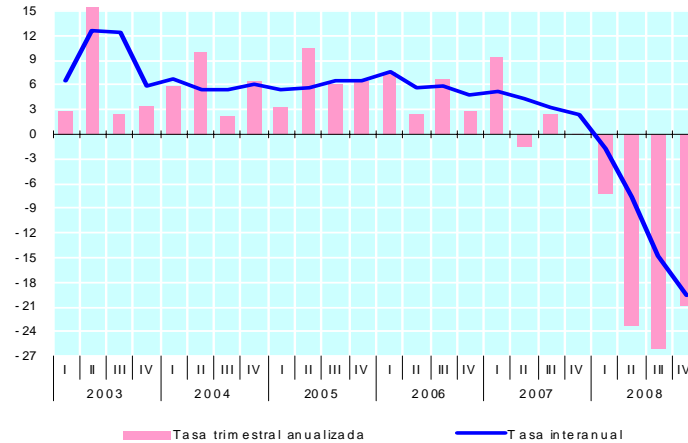
Variación en porcentaje



Fuente: INE (CNTR).

G. 11 - FBCF en construcción de viviendas

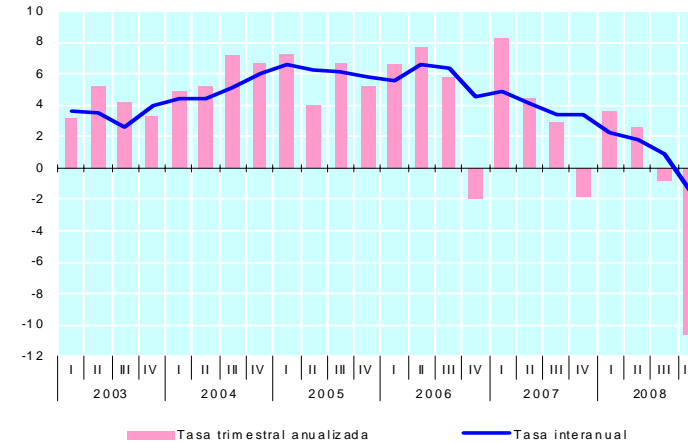
Variación en porcentaje



Fuente: INE (CNTR).

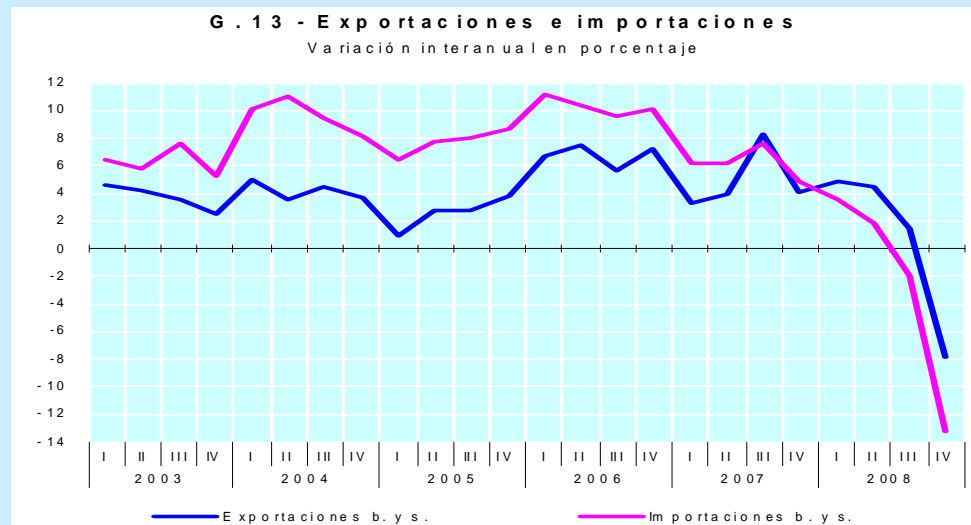
G. 12 - FBCF en construcción no-vivienda

Variación en porcentaje

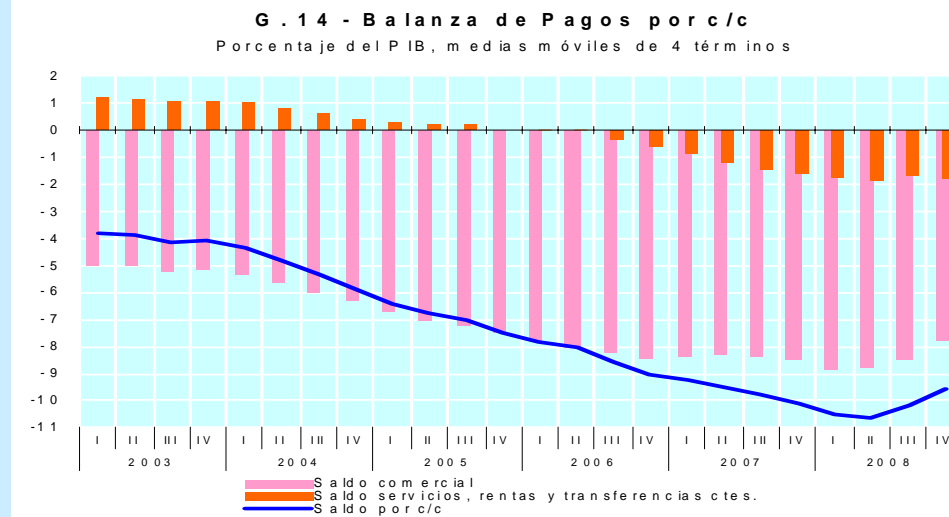


Fuente: INE (CNTR).

II. TENDENCIAS DE LA ECONOMÍA ESPAÑOLA (IV)



Fuente: INE (CNTR).

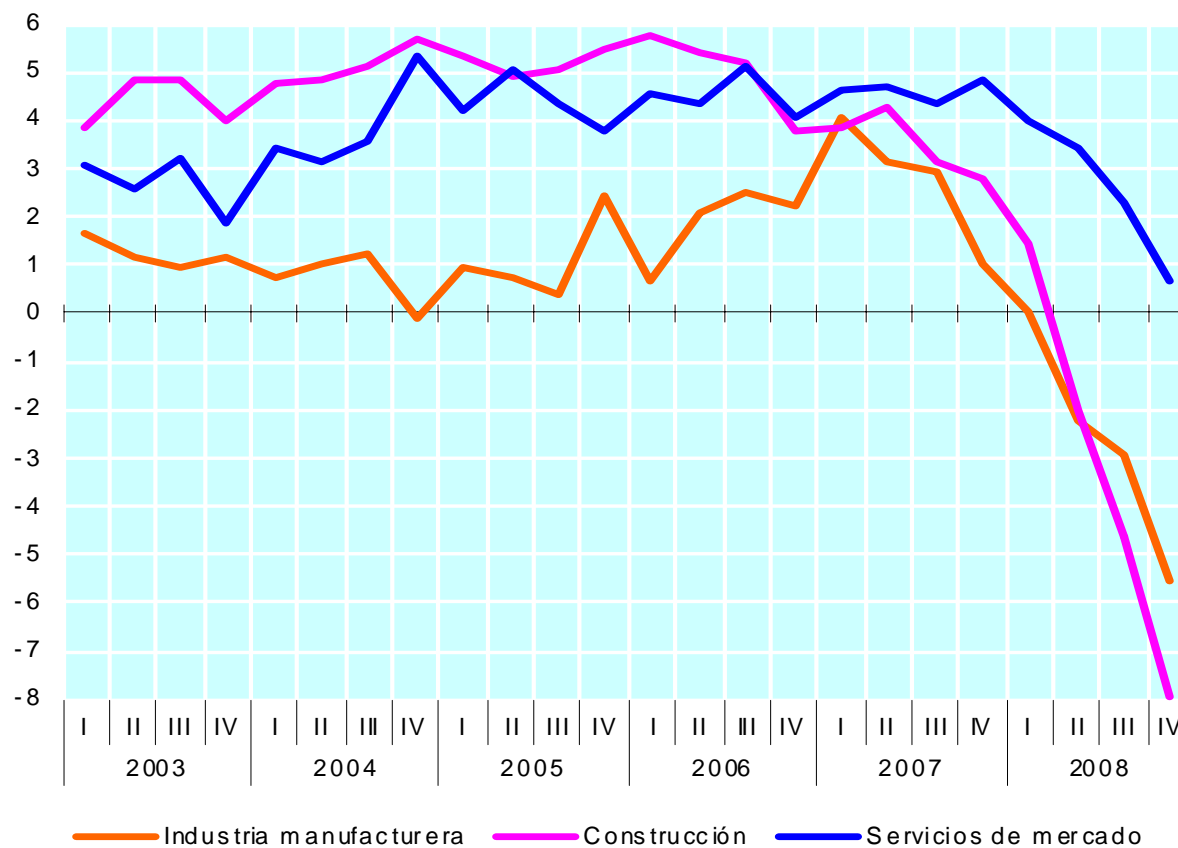


Fuentes: INE (CNTR).

II. TENDENCIAS DE LA ECONOMÍA ESPAÑOLA (V)

G. 15 - Valor añadido bruto por sectores

Variación interanual en porcentaje

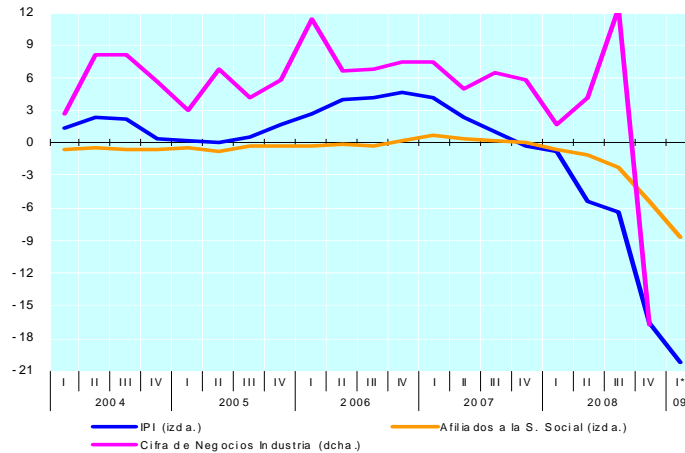


Fuente: INE (CNTR).

II. TENDENCIAS DE LA ECONOMÍA ESPAÑOLA (VI)

G. 16 - Indicadores del sector industrial

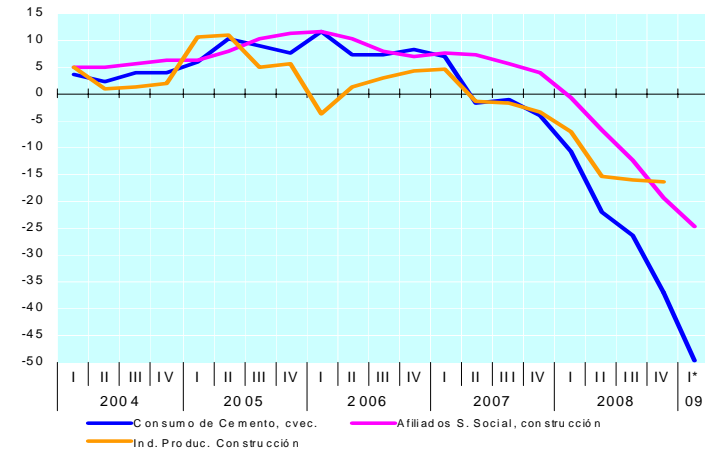
Variación interanual en %



* Enero para IPI y enero-febrero para Afiliados S.S.
 Fuentes: MTAS e INE.

G. 17 - Indicadores de Construcción (I)

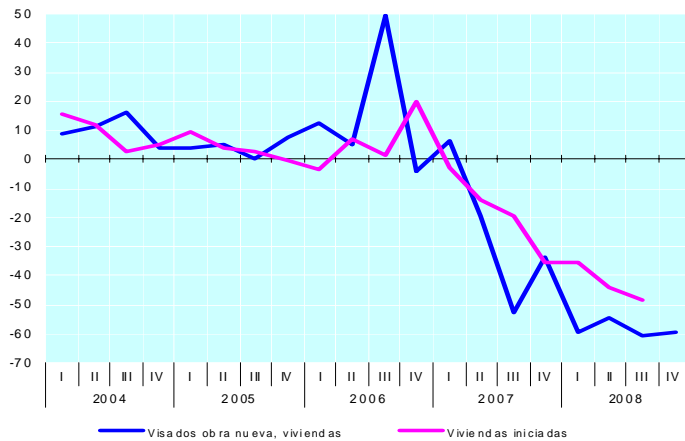
Variación interanual en %



* Enero para Cemento y enero-febrero para Afiliados S.S.
 Fuentes: Eurostat, MTAS y OFICEMEN.

G. 18 - Indicadores de Construcción (II)

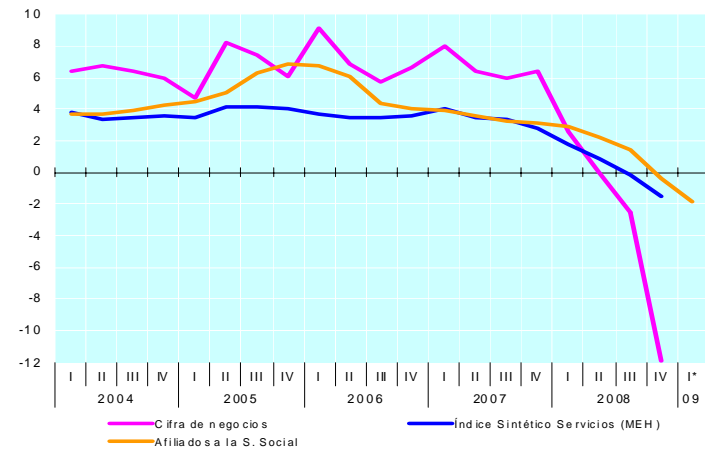
Variación interanual en %



Fuentes: Mº Fomento y Mº Vivienda.

G. 19 - Indicadores de Servicios

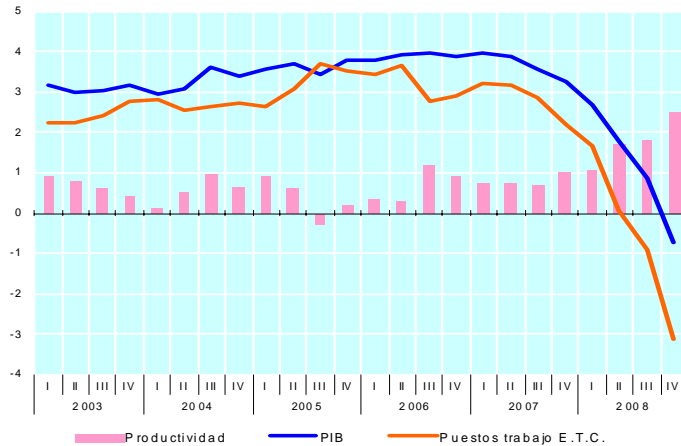
Variación interanual en %



* Enero-febrero para Afiliados S.S.
 Fuentes: MEH, MTAS e INE.

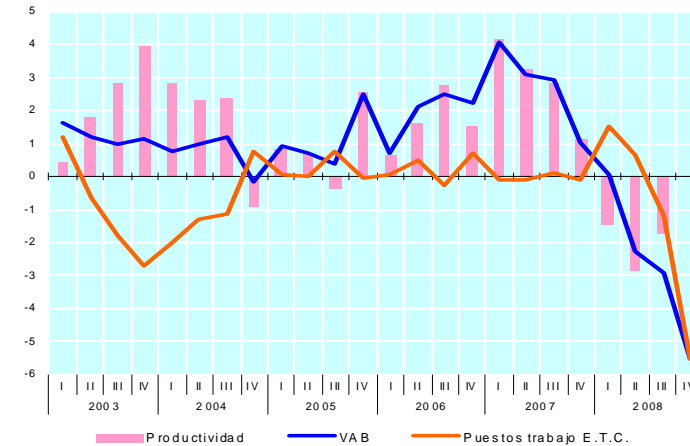
II. TENDENCIAS DE LA ECONOMÍA ESPAÑOLA (VII)

G. 20 - PIB, Empleo y productividad. Total economía
Variac. interanual en porcentaje



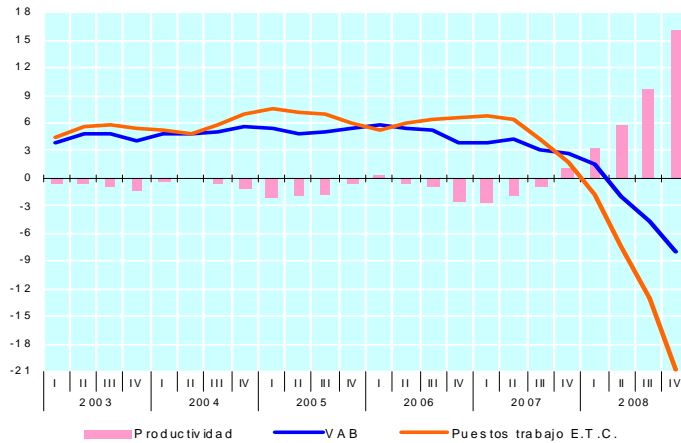
Fuentes: INE (CNTR).

G. 21 - VAB, Empleo y productividad. Industria manuf.
Variac. interanual en porcentaje



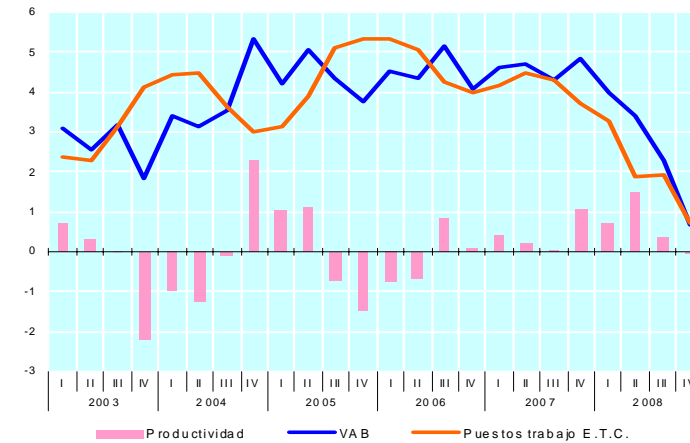
Fuentes: INE (CNTR).

G. 22 - VAB, Empleo y productividad. Construcción
Variac. interanual en porcentaje



Fuentes: INE (CNTR).

G. 23 - VAB, Empleo y productividad. Servicios mercado
Variac. interanual en porcentaje

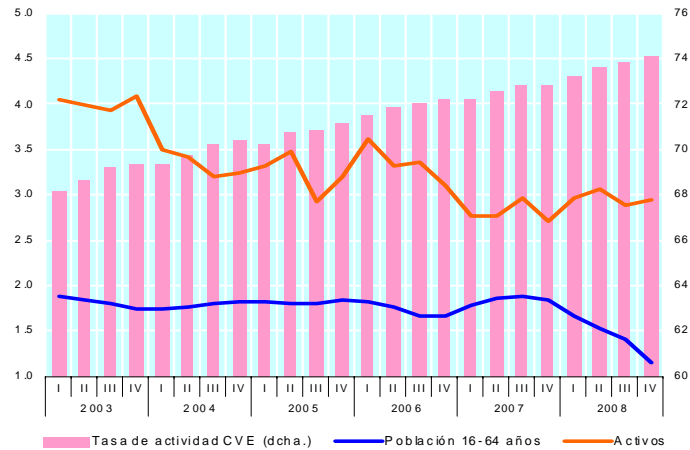


Fuentes: INE (CNTR).

II. TENDENCIAS DE LA ECONOMÍA ESPAÑOLA (VIII)

G. 24 - Oferta de trabajo

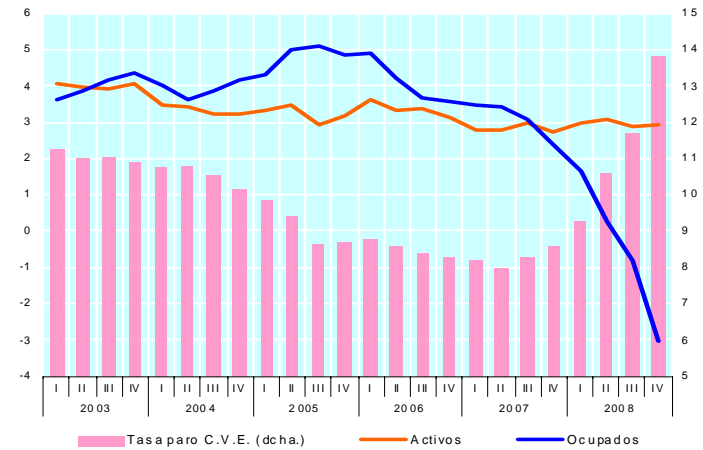
Variac. interanual en porcentaje y porcentaje de la poblac. 16-64



Fuentes: INE (EPA).

G. 25 - Empleo y paro

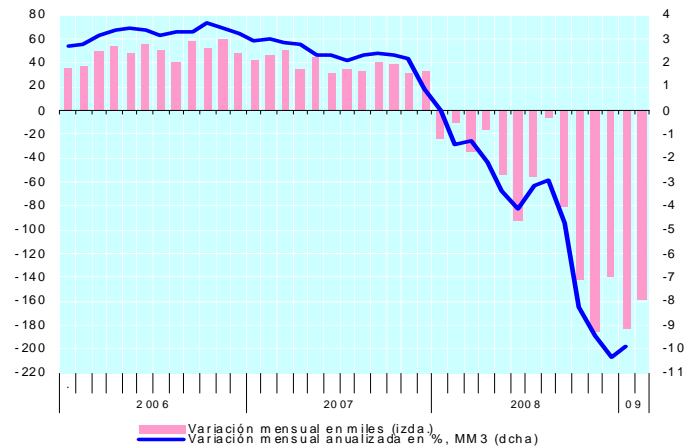
Variac. interanual en porcentaje y porcentaje de la poblac. activa



Fuentes: INE (EPA).

G. 26 - Afiliados a la Seguridad Social (1)

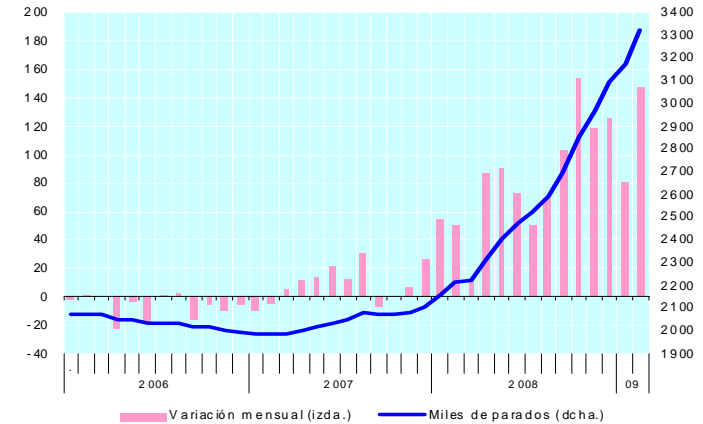
Variación mensual en miles y en %, datos CVE



(1) Series corregidas del efecto regularización de extranjeros en 2005.
Fuente: M^o Trabajo.

G. 27 - Paro registrado

Miles de personas, datos CVE

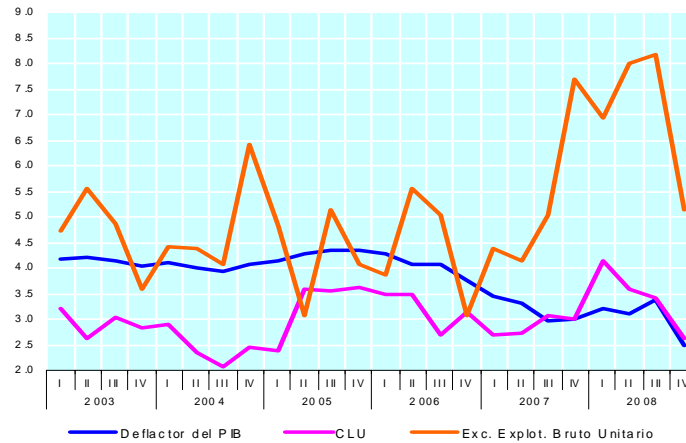


Fuente: INEM.

II. TENDENCIAS DE LA ECONOMÍA ESPAÑOLA (IX)

G. 28 - Deflactor del PIB y componentes

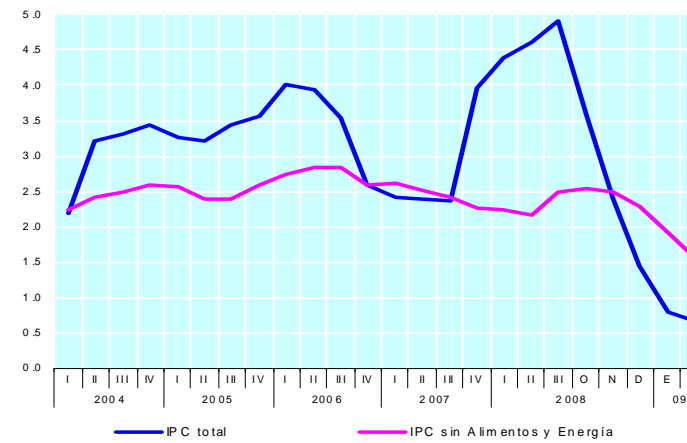
Variación interanual en porcentaje



Fuentes: INE (CNTR).

G. 29 - Índice de Precios de Consumo

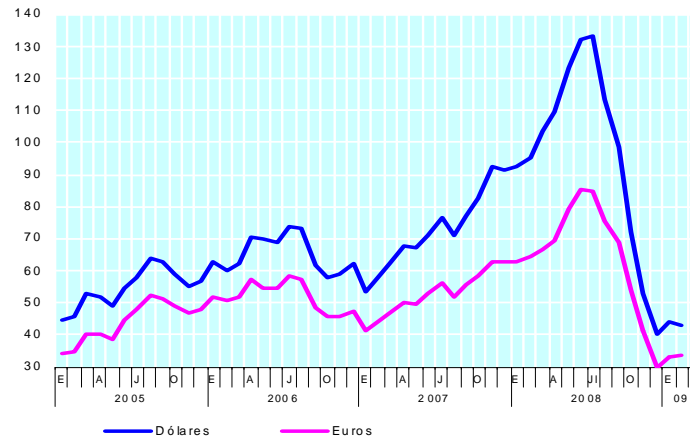
Variación interanual en porcentaje



Fuentes: INE (IPC).

G. 30 - Precio del petróleo Brent

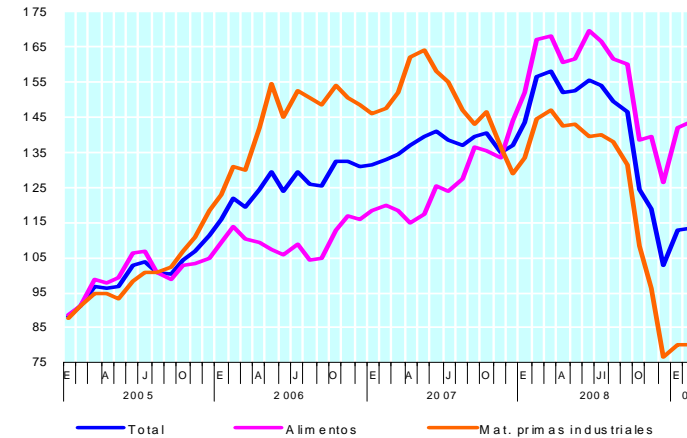
Dólares o euros por barril



Fuente: Financial Times.

G. 31 - Precios materias primas en euros

Índices 2005=100

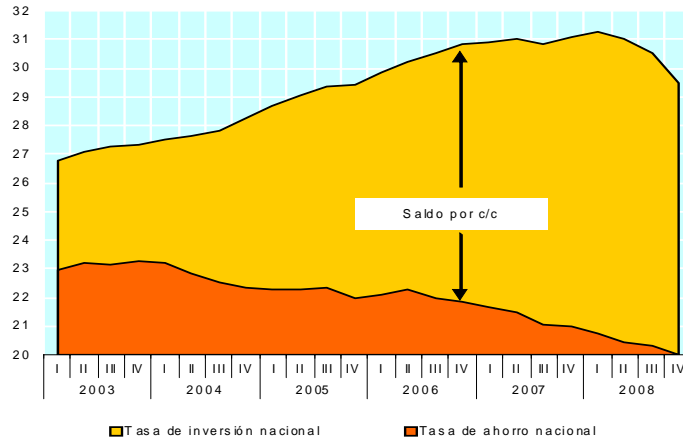


Fuente: The Economist.

II. TENDENCIAS DE LA ECONOMÍA ESPAÑOLA (X)

G. 32 - Tasas de ahorro e inversión y saldo por c/c

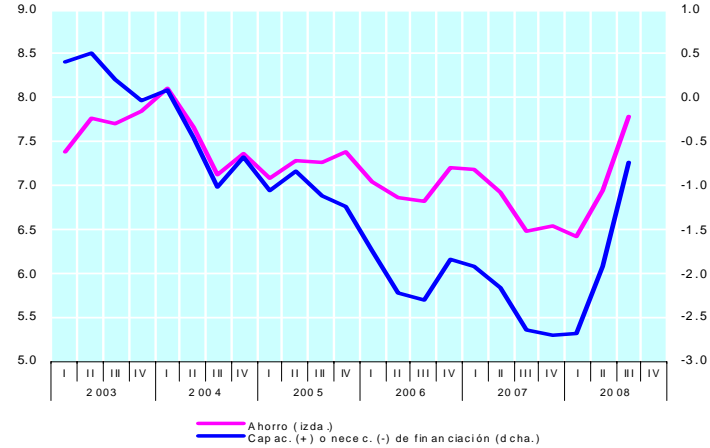
Porcentaje del PIB, medias móviles de 4 términos



Fuentes: INE (CNTR).

G. 33 - Ahorro y capacidad de financiación de los hogares

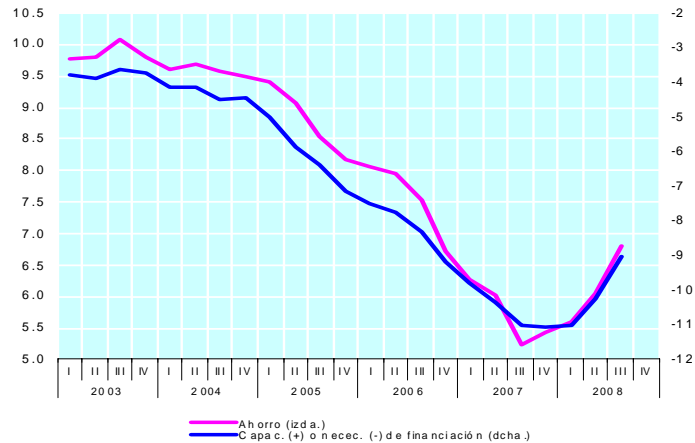
Porcentaje del PIB, MM 4



Fuentes: INE (CTNFSI).

G. 34 - Ahorro y capacidad de financiación de las sociedades no financieras

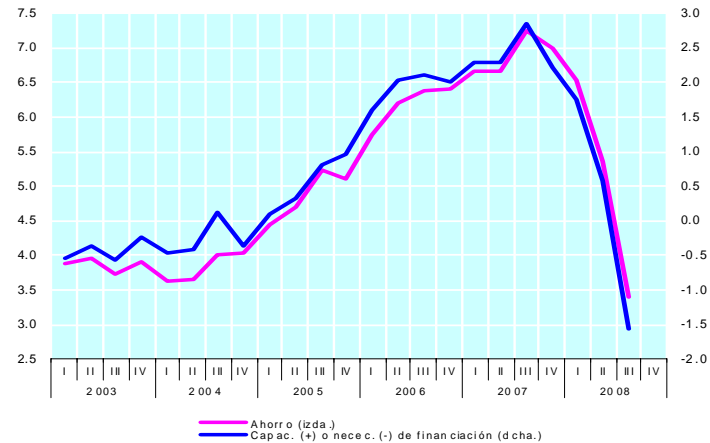
Porcentaje del PIB, MM 4



Fuentes: INE (CTNFSI).

G. 35 - Ahorro y capacidad de financiación de las AAPP

Porcentaje del PIB, MM 4



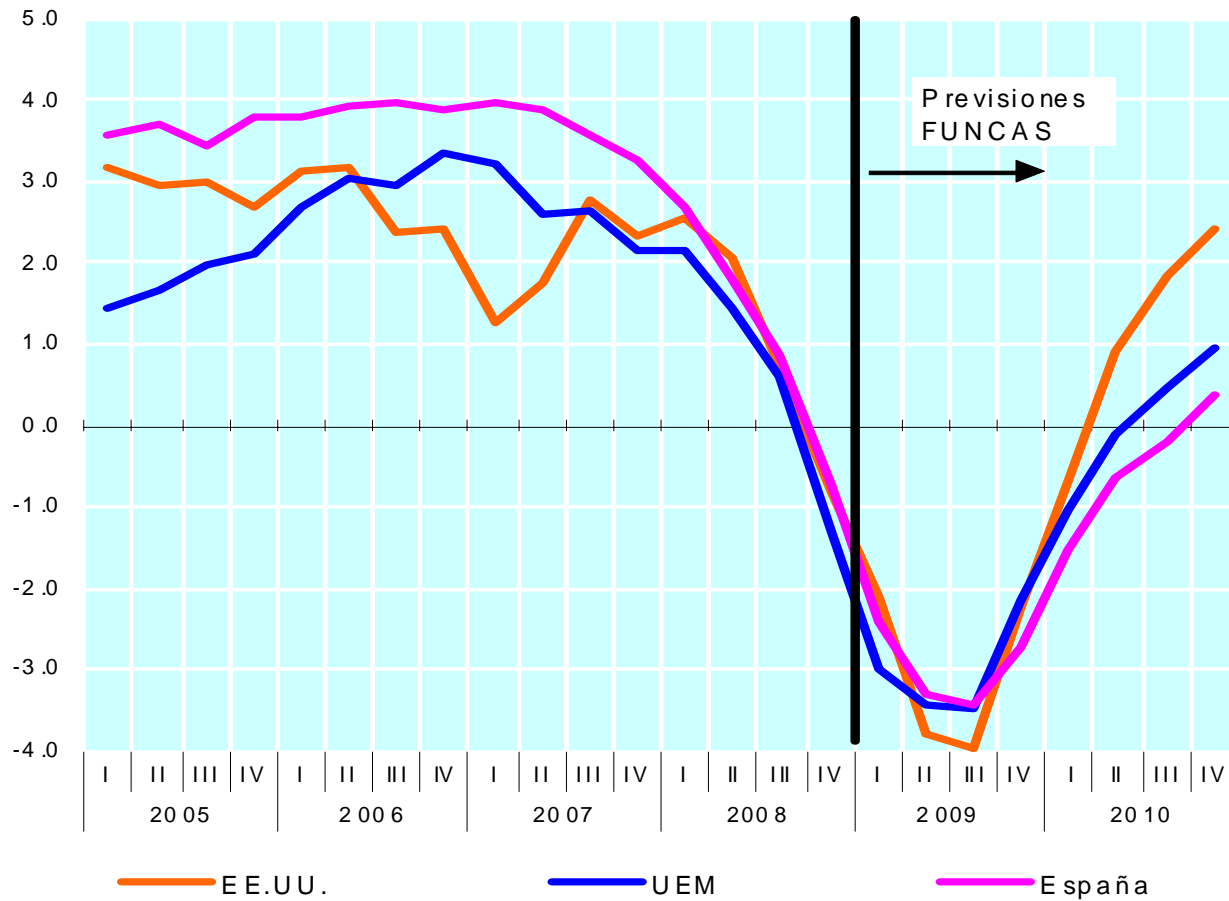
Fuentes: INE (CTNFSI).

III. PREVISIONES 2008-2010

- **Tendencias recientes y variables determinantes.**
- **Contexto internacional.**
- **Contexto monetario-financiero y mercados de materias primas.**
- **Negociación colectiva.**
- **Política fiscal.**

III.1 – PIB: EE.UU., UEM y España

Variación interanual en %



Fuentes : BEA, Eurostat, INE y FUNCAS (Previsiones).

III.3 – Previsiones 2009-2010: Contexto económico internacional

Variación real en %

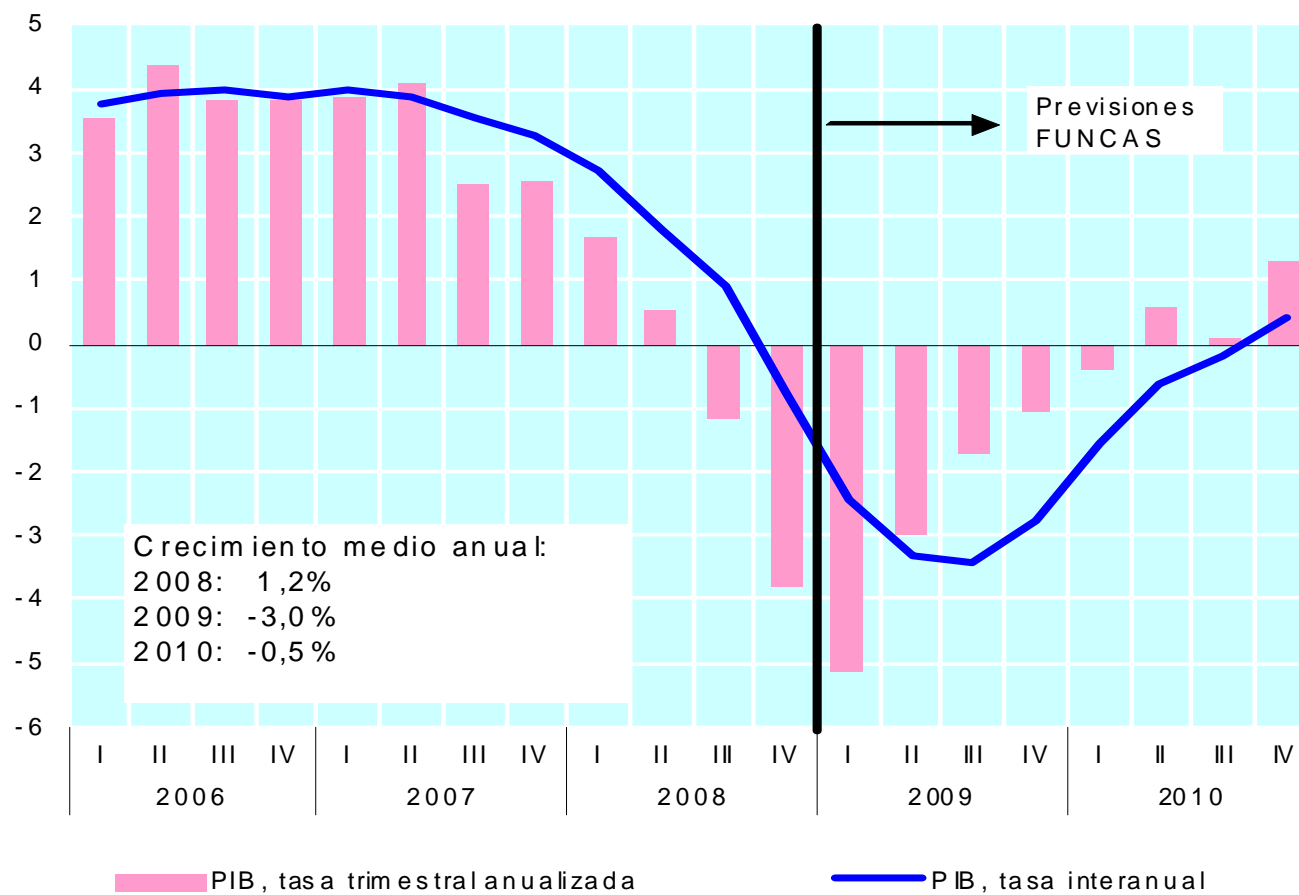
Fecha: 14-03-2009

	2006	2007	2008	2009 (p)	2010 (p)
PIB: Países avanzados	3.2	2.6	1.0	-3.3	0.5
UEM	3.0	2.6	0.7	-3.0	0.1
USA	2.8	2.0	1.1	-3.0	1.1
Comercio mundial, volumen	9.9	6.7	3.0	-8.0	2.0
Mercados españoles, volumen	8.7	5.5	2.2	-9.0	0.7
Inflación (IPC): UEM	2.2	2.1	3.3	0.5	1.7
USA	3.2	2.8	4.4	-0.5	1.5
Tasa de paro (% pob. act.): UEM	8.2	7.4	7.6	10.6	11.6
USA	4.6	4.6	5.8	9.2	9.7
Déficit público (% PIB): UEM	-1.3	-0.6	-1.7	-4.5	-5.5
USA	-2.6	-3.0	-5.3	-11.0	-9.0
Precio petróleo (dólares por barril)	65.1	72.5	100.0	45.0	47.3
Precios materias primas en \$ (% variac.)	27.6	18.5	12.7	-32.0	8.0
Tipo de cambio, dólares por 1 euro	1.256	1.371	1.471	1.237	1.134
Euribor 1 año (%)	3.4	4.5	4.8	1.6	2.0
Tipos deuda pública 10 años UEM (%)	3.9	4.3	4.4	4.0	4.1

Fuentes: Comisión Europea, MEH y previsiones FUNCAS para 2009-10.

III.4 – Previsiones España 2009-2010: PIB

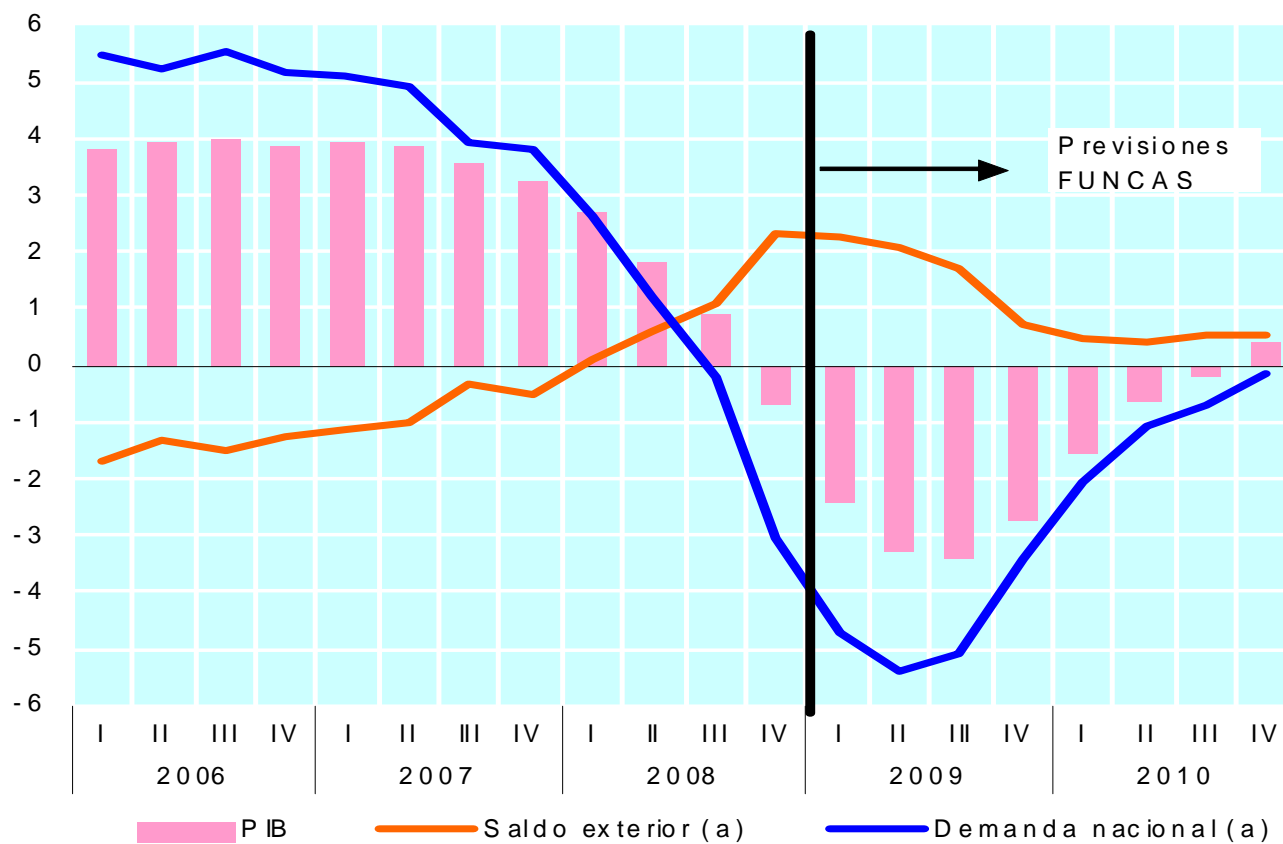
Variación en %



Fuentes : INE (CNTR) y FUNCAS .

III.5 – Previsiones España 2009-2010: PIB

Variación en %

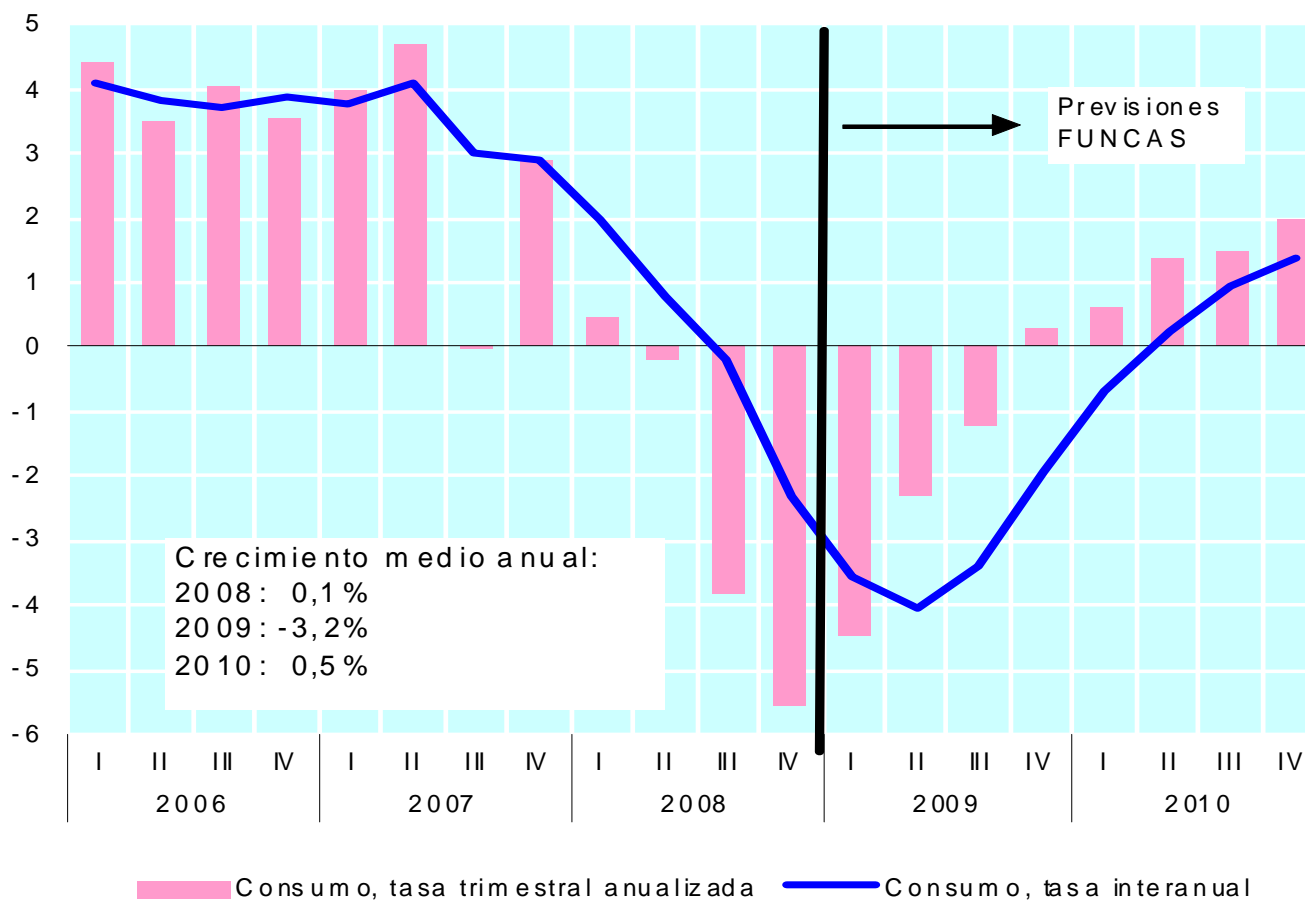


(a) Aportación al crec. del PIB en pp.

Fuente : INE (CNTR) y FUNCAS .

III.6 – Previsiones España 2009-2010: Consumo de los Hogares

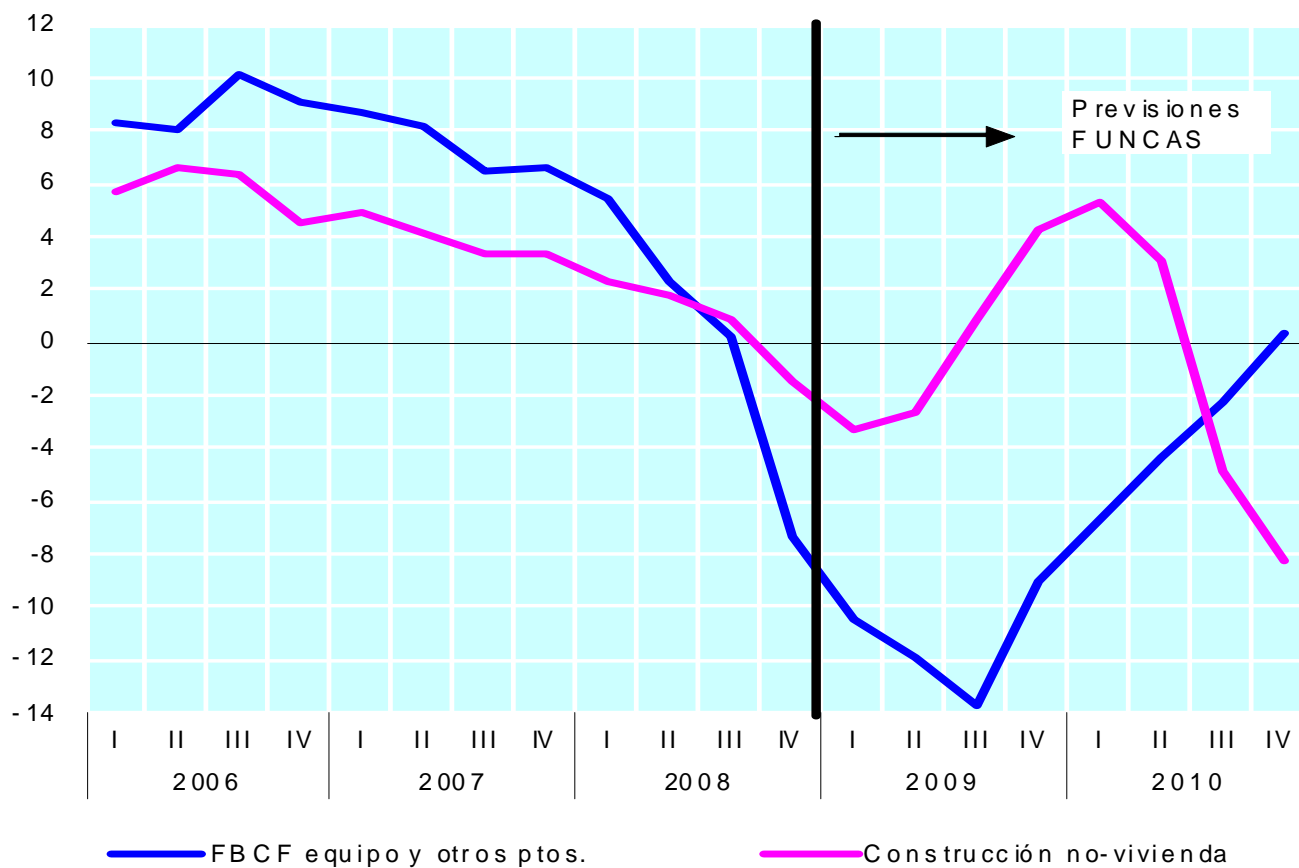
Variación en %



Fuentes : INE (CNTR) y FUNCAS .

III.7 – Previsiones 2009-2010: FBCF equipo y construcción no-vivienda

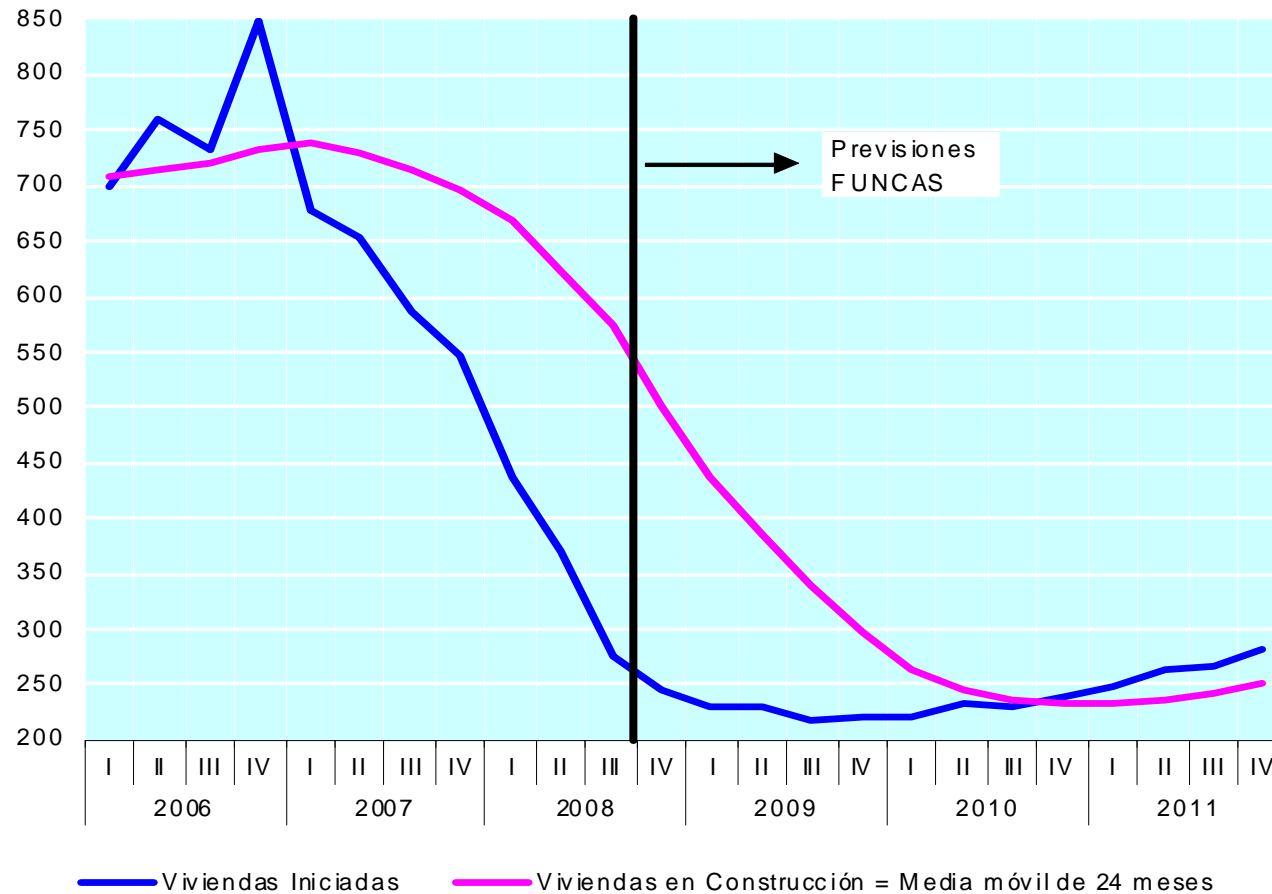
Variación interanual en %



Fuente : INE (CNTR) y FUNCAS .

III.8 – Viviendas iniciadas y en construcción. Previsiones

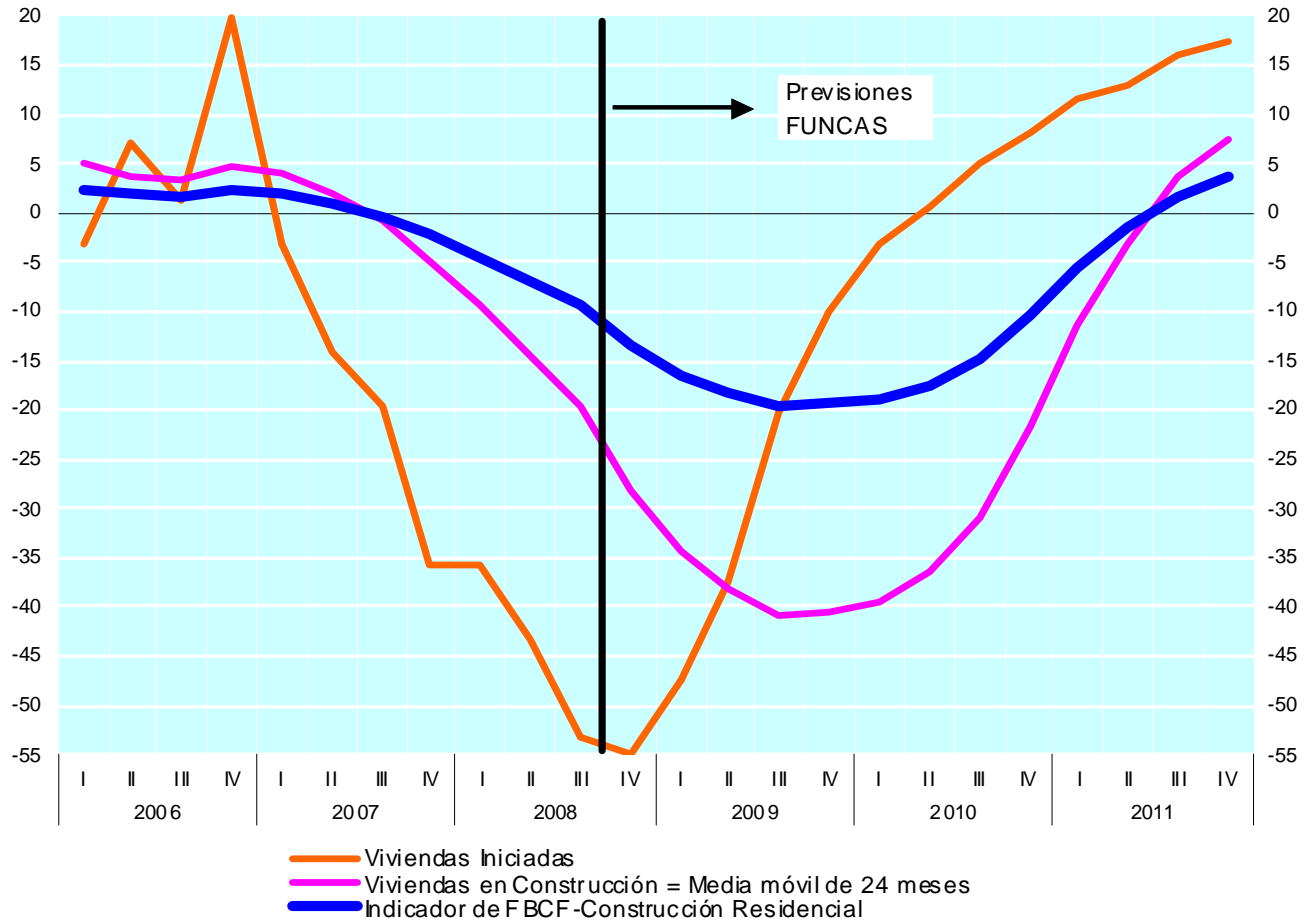
Miles, datos anualizados



Fuentes : M^o Vivienda y FUNCAS.

III.9 – Indicador de FBCF-Vivienda. Previsiones

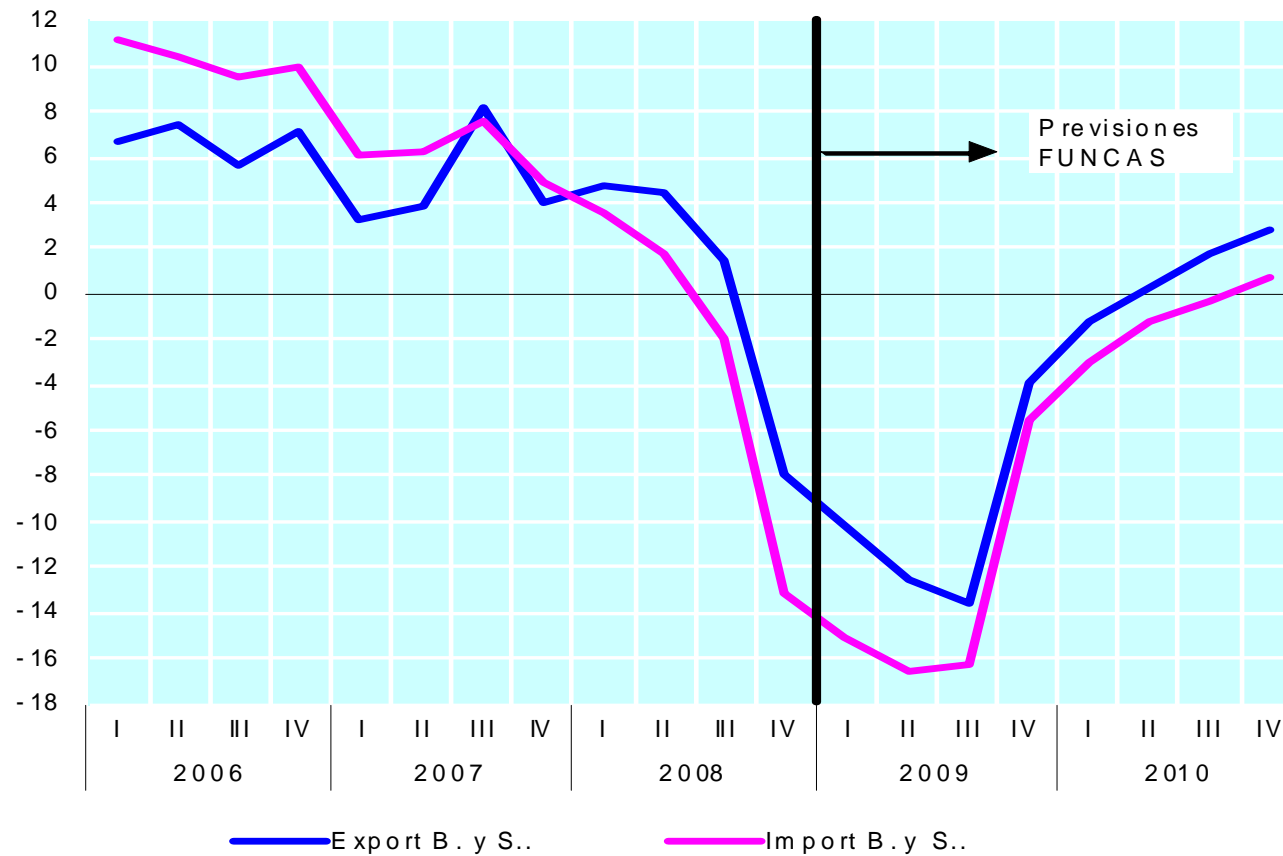
Variación interanual en %



Fuente: FUNCAS.

III.10 – Previsiones 2009-2010: Sector exterior

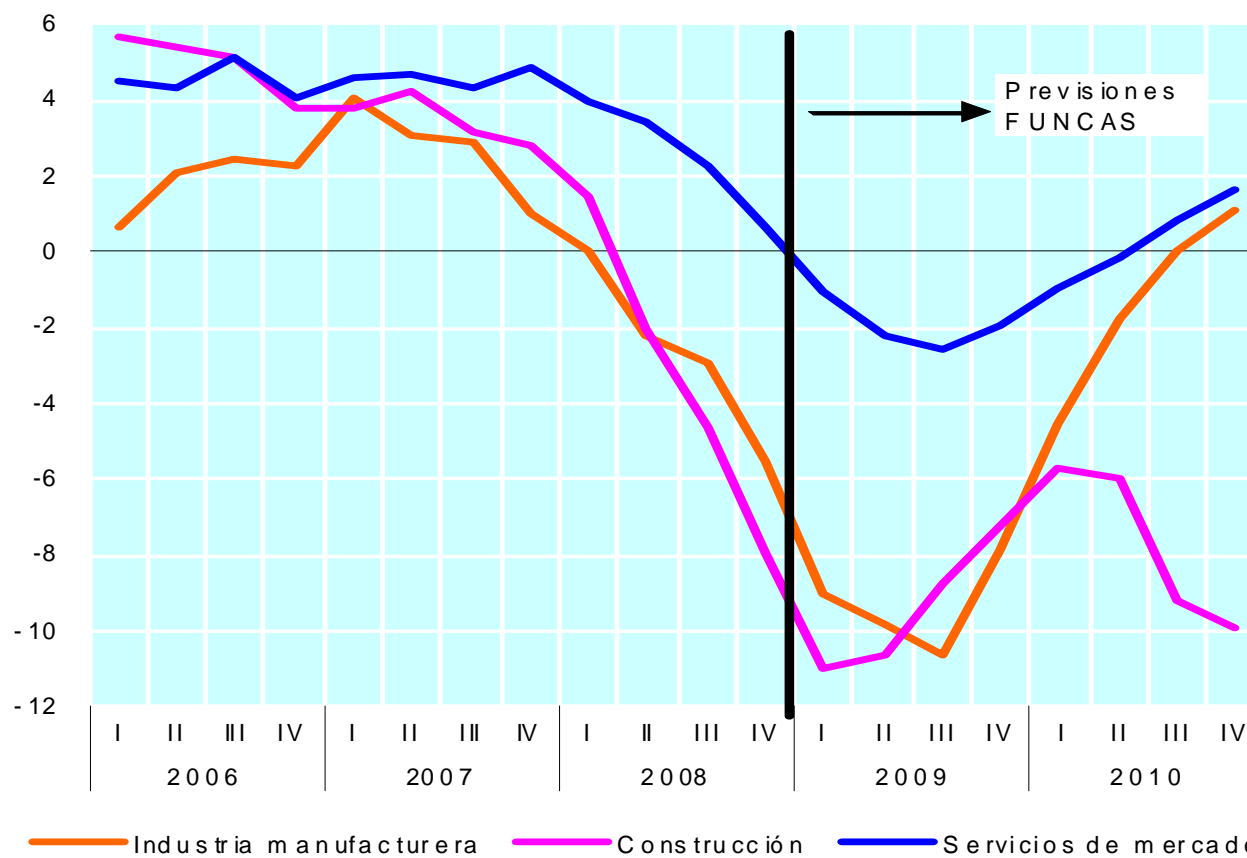
Variación interanual en %



Fuente : INE (CNTR) y FUNCAS .

III.11 – Previsiones 2009-2010: VAB por sectores

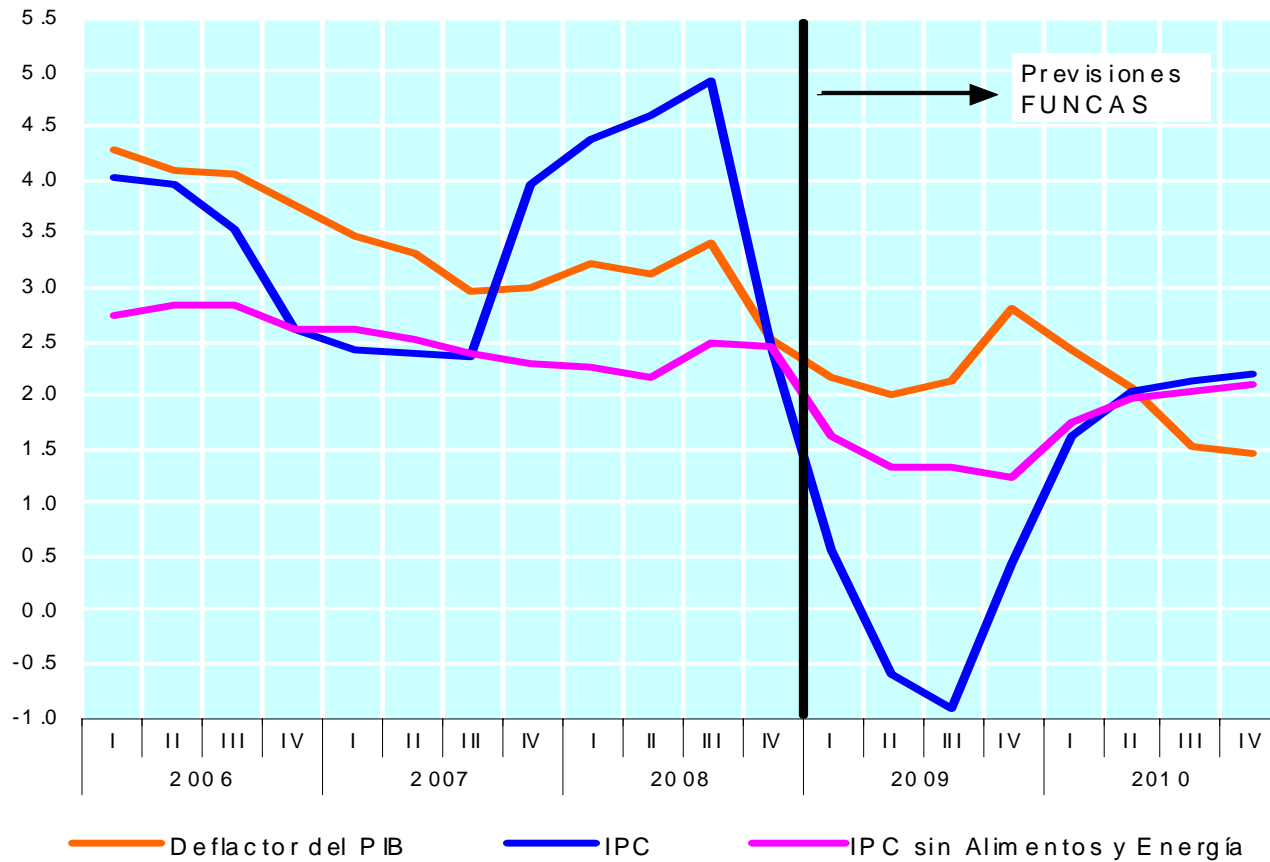
Variación interanual en %



Fuente : INE (CNTR) y FUNCAS .

III.12 – Previsiones 2009-2010: Inflación

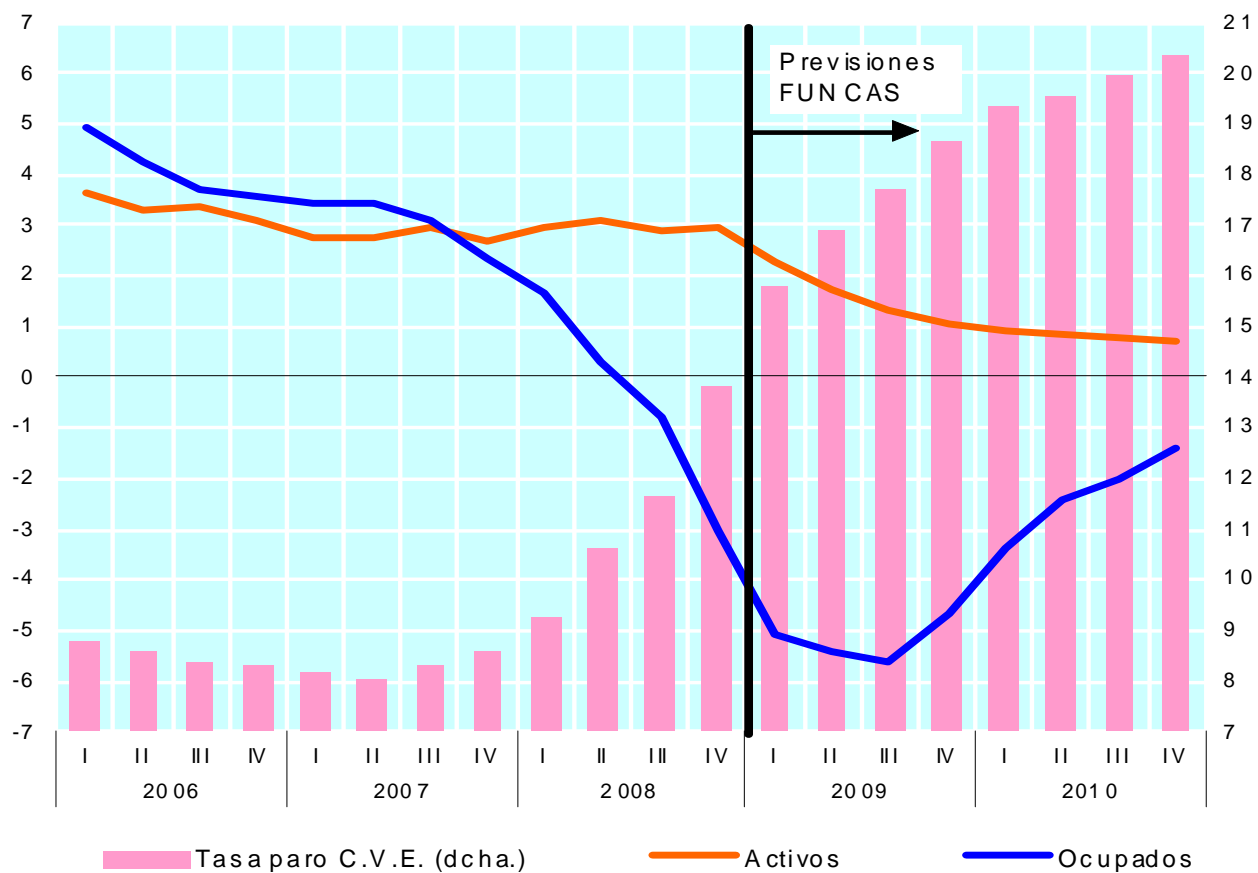
Variación interanual en %



Fuente : INE (CNTR e IPC) y FUNCAS.

III.13 – Previsiones 2009-2010: Empleo y paro

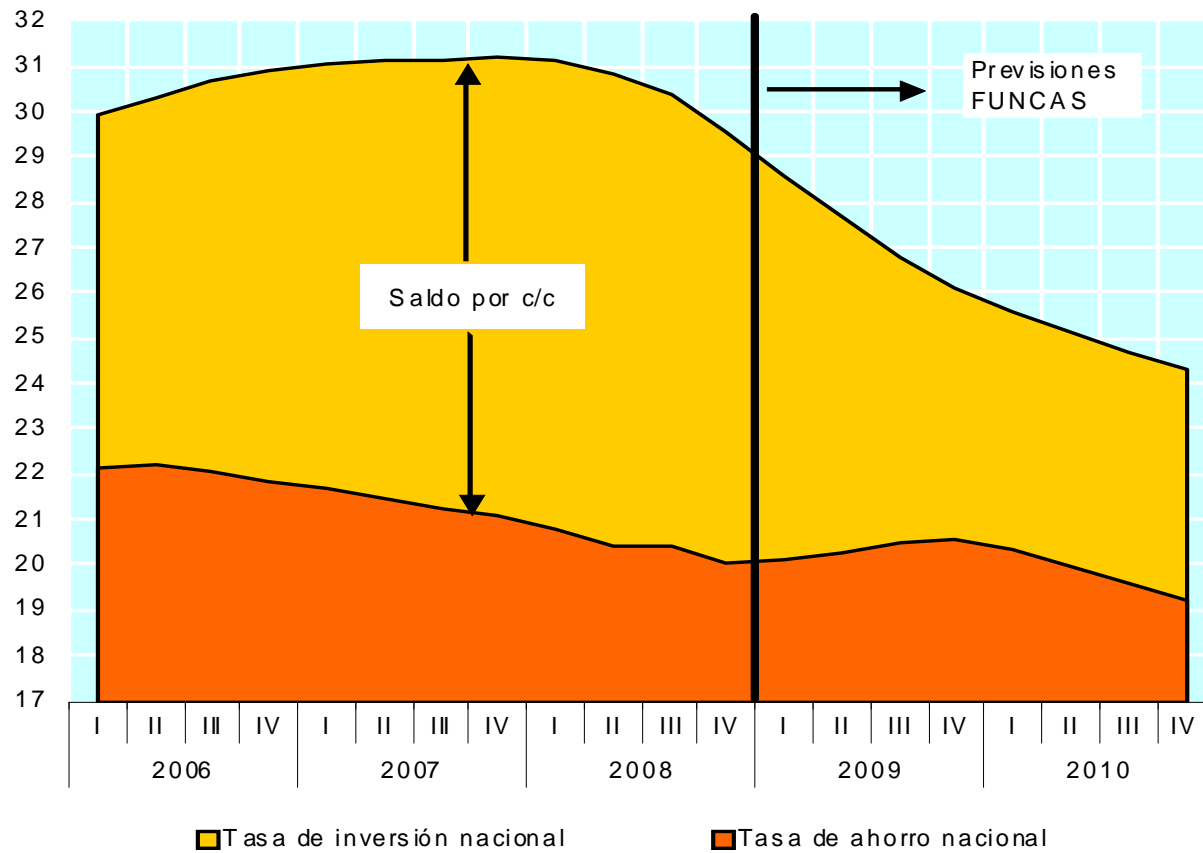
Variación interanual en % y porcentaje de la población activa



Fuente : INE (EPA) y FUNCAS.

III.14 – Previsiones 2009-2010: Ahorro, Inversión y saldo por c/c

Porcentaje del PIB, MM4



Fuentes : INE (CNTR) y FUNCAS .

III.15 – Previsiones 2009-2010: PIB y agregados

Variación real en %

Fecha: 14-03-2009

	2006	2007	2008	2009 (p)	2010 (p)
PIB, pm	3.9	3.7	1.2	-3.0	-0.5
Gasto en consumo final	4.1	3.8	1.4	-1.6	0.7
- Consumo Hogares e ISFLSH	3.9	3.4	0.1	-3.2	0.5
- Consumo Administraciones públicas	4.6	4.9	5.3	3.1	1.5
Formación bruta de capital fijo	7.1	5.3	-3.0	-11.4	-6.0
- Construcción viviendas	6.0	3.8	-10.9	-21.6	-15.8
- Otras construcciones	5.7	3.9	0.9	-0.2	-1.3
- Bienes de equipo y otros productos	8.9	7.5	0.1	-12.6	-4.2
Exportación bienes y servicios	6.7	4.9	0.7	-10.2	0.9
Importación bienes y servicios	10.3	6.2	-2.5	-13.5	-0.9
Demanda nacional (a)	5.3	4.4	0.1	-4.7	-1.0
Saldo exterior (a)	-1.5	-0.8	1.0	1.7	0.5

(a) Aportación al crec. del PIB en pp.

Fuentes: 2006-08: INE (CNE); 2009-10: previsiones Funcas.

III.16 – Previsiones 2009-2010: Precios, rentas, empleo y paro

Variación en %

Fecha: 14-03-2009

	2006	2007	2008	2009 (p)	2010 (p)
Deflador del PIB	4.0	3.2	3.0	2.3	1.9
Índice de precios de consumo (media anual) .	3.5	2.8	4.1	-0.1	2.0
Empleo total (puestos ETC, cont. nac.)	3.2	2.9	-0.6	-5.3	-2.3
Productividad por puesto de trabajo ETC	0.7	0.8	1.8	2.4	1.8
Remuneración asalariados	7.7	7.1	4.6	-2.8	-0.1
Excedente bruto/rentas mixtas	7.9	8.8	8.4	2.9	2.8
Remuneración por puesto asalariado e.t.c.	3.9	3.7	5.3	3.2	2.5
Coste laboral unitario	3.2	2.9	3.4	0.7	0.7
Tasa de paro (% población activa, EPA)	8.5	8.3	11.3	17.2	19.8

Fuentes: 2006-08: INE (CNE); 2009-10: previsiones Funcas.

III.17 – Previsiones 2009-2010: Ahorro, Inversión y Déficit

Porcentaje del PIB

Fecha: 14-03-2009

	2006	2007	2008	2009 (p)	2010 (p)
Tasa de ahorro nacional	21.9	21.1	20.0	20.6	19.3
- Sector privado	15.5	14.1	18.7	22.8	23.1
Tasa de inversión nacional	30.9	31.2	29.5	26.2	24.4
- Sector privado	27.2	27.3	25.8	22.0	20.2
Saldo operac. ctes. con resto del mundo	-9.0	-10.1	-9.5	-5.6	-5.1
Cap.(+) o nec.(-) de financiac. de la nación	-8.4	-9.7	-9.1	-5.1	-4.7
- Sector privado	-10.4	-11.9	-5.2	2.8	5.0
- Sector público	2.0	2.2	-3.8	-7.9	-9.7
Deuda pública bruta	39.6	36.2	39.4	50.8	61.8
Deuda Hogares	79.5	83.6	83.2	84.3	82.8
Deuda Sociedades no financieras	120.2	130.3	130.4	116.3	113.7
Deuda externa total economía	139.5	148.6	149.6	151.4	149.3

Fuentes: 2006-08: INE (CNE) y BdE; 2009-10: previsiones Funcas.

III.18 – Previsiones 2009-2009: Variables monetarias y financieras

Porcentajes

Fecha: 14-03-2009

	2006	2007	2008	2009 (p)
Financiación sector privado, % variac. (saldos, fin periodo)	24.2	15.4	5.9	-2.3/ -0.3
- Empresas	28.0	17.5	7.0	-1.5/ 0.5
- Familias	19.6	12.5	4.4	-3.5/ -1.5
Tipo interés mínimo financ. BCE (media anual)	2.79	3.85	3.85	1.25
Euribor 1 año	3.43	4.45	4.81	1.64
Tipo deuda pública 3 años	3.48	4.13	3.89	3.00
Tipo deuda pública 10 años	3.78	4.31	4.36	3.96
Pagarés de empresa 1 año	3.45	4.46	4.82	3.10
Obligaciones empresas más de 2 años	4.05	4.67	5.25	5.00
Tipo de cambio euro/dólar (dólares por 1 euro)	1.256	1.371	1.471	1.237

Fuentes: 2006-08: INE (CNE); 2009: previsiones Funcas.

III.19 – Comparación de las previsiones FUNCAS 2009-10 con la crisis 1991-94: PIB y consumo privado

Variación interanual en %

