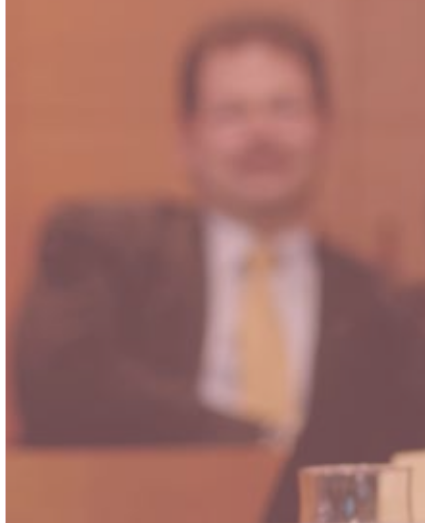


PROGRAMA DE
DESARROLLO
DIRECTIVO



Executive Education
PDD Galicia 2010

IESE BUSINESS SCHOOL

En cincuenta años, el IESE se ha situado entre las mejores escuelas de dirección del mundo. Por nuestras aulas han pasado más de 30.000 empresarios y directivos que han encontrado una nueva perspectiva para desarrollar su trabajo y contribuir al progreso de su empresa y de la sociedad.

El IESE es una escuela comprometida con una misión: formar líderes que influyan positivamente, con un impacto profundo y duradero en la empresa y en la sociedad, a través de la profesionalidad, eficacia, valores éticos y espíritu de servicio.

Con sedes en Barcelona y Madrid, imparte formación en Alemania, Brasil, China, India, Egipto, Kenia, Estados Unidos y Polonia. En España, además, desarrolla programas en Palma de Mallorca, Pamplona, Santiago de Compostela, Valencia y Zaragoza.

EXCELENCIA ACADÉMICA, RIGOR Y RELEVANCIA

La excelencia académica es uno de los valores diferenciales del IESE. El claustro está formado por 110 profesores a tiempo completo de 25 nacionalidades, el 90% con un doctorado en las mejores universidades del mundo.

Cada profesor combina la docencia y la investigación con una participación activa en la vida empresarial: como miembro del consejo de administración, como consultor de empresas o, incluso, como emprendedor de su propio negocio.

Además, la investigación de los profesores del IESE cuenta con reconocimiento internacional. En la actualidad existen 27 cátedras y centros de investigación especializados en diferentes materias, como finanzas, logística, globalización,

mercados emergentes o responsabilidad social corporativa, entre otras. Todas las cátedras y centros cuentan con el asesoramiento y respaldo económico de grandes empresas.

ESCUELA GLOBAL

La vocación internacional del IESE es otro de los caracteres que nos definen. Somos una escuela con experiencia internacional por la multiculturalidad de nuestro claustro, la diversidad de los participantes (más de 80 nacionalidades) y una estrecha relación con empresas de todo el mundo.

Estos vínculos son especialmente significativos en América Latina, donde desde los años sesenta el IESE colabora en la formación de empresarios y en la creación de escuelas de dirección. En la actualidad existen escuelas asociadas en 16 países: Argentina, Brasil, Chile, China, Colombia, Ecuador, Egipto, Estados Unidos, Filipinas, Guatemala, Kenia, Méjico, Nigeria, Perú, Portugal y Uruguay.

ENFOQUE PERSONAL DE LA ORGANIZACIÓN

En el IESE subrayamos el valor de la persona en las empresas y defendemos una concepción ética de la dirección que se apoya en la responsabilidad personal de los directivos.

El IESE, como facultad de la Universidad de Navarra, es una iniciativa del Opus Dei, Prelatura personal de la Iglesia Católica.



¿POR QUÉ HACER UN PROGRAMA?

El IESE ofrece la oportunidad de adquirir nuevos conocimientos empresariales, de sumar diferentes puntos de vista y desarrollar capacidades y actitudes imprescindibles para liderar una organización. Nuestros programas proporcionan un tiempo de estudio intenso y honda reflexión, una oportunidad óptima para moldear el carácter de acuerdo con la función directiva y preguntarse por los propios actos y actitudes.

Para muchos participantes, la experiencia de un programa del IESE se ha convertido en un punto de referencia en sus vidas: ha transformado su manera de dirigir y, en consecuencia, de contribuir a la mejora de la sociedad.

Para muchos participantes, la experiencia de un programa del IESE se ha convertido en un punto de referencia en sus vidas: ha transformado su manera de dirigir y, en consecuencia, de contribuir a la mejora de la sociedad

En momentos de máximo desarrollo profesional

Un Programa de Desarrollo Directivo (PDD) del IESE es especialmente enriquecedor en momentos de máximo desarrollo profesional, cuando el directivo conoce bien su sector, su empresa, su función, pero puede correr el riesgo de dejarse llevar por la inercia, perdiendo capacidad para nuevos retos y flexibilidad para adaptarse a nuevos entornos.

Compromiso de formación continua

El IESE adquiere con todos los que participan en un programa un compromiso de formación continua. Los Antiguos Alumnos pueden acceder a un amplio abanico de actividades que promueven la actualización de conocimientos, el *networking* entre los Alumni y contribuyen a estrechar la relación con la escuela.

En Galicia, la Agrupación de Antiguos Alumnos desarrolla numerosas actividades a través del Programa de Continuidad, con sesiones periódicas en diferentes áreas.

En Galicia

Desde 1983 el IESE imparte programas de directivos en Galicia, contando siempre con la inestimable colaboración de los Antiguos Alumnos del IESE en Galicia por medio de su Agrupación de Miembros. Con esta nueva iniciativa del PDD Galicia 2010, el IESE pretende acompañar a los directivos gallegos en su desarrollo profesional y en el de su Comunidad.

PDD GALICIA 2010

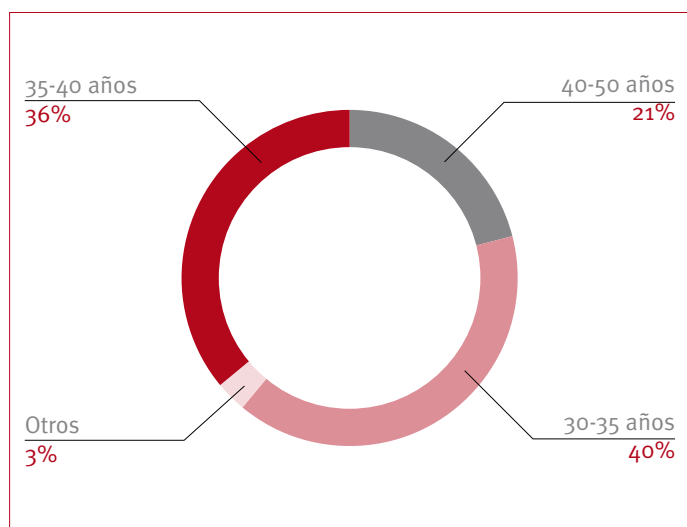
El PDD Galicia ofrece a los empresarios gallegos la oportunidad de acceder en su Comunidad a una formación de primer nivel internacional.

El PDD se ofrece a directores –divisionales o departamentales– que colaboran estrechamente con la alta dirección y se enfrentan con problemas de ese nivel, y por tanto necesitan una visión de conjunto de la organización.

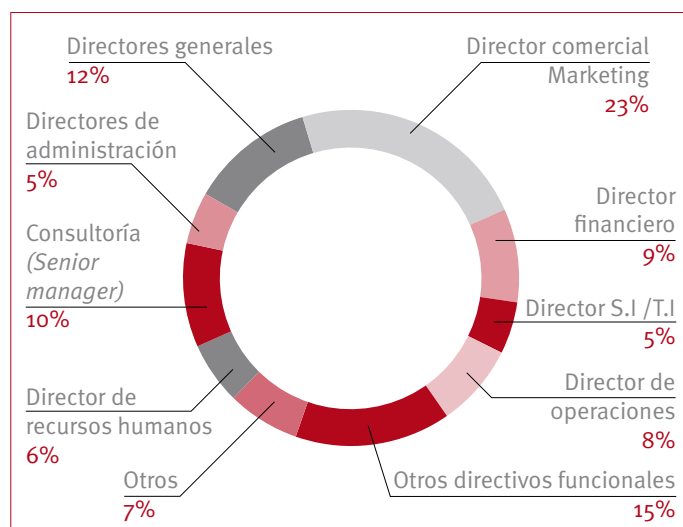
El programa supone una oportunidad para analizar sus cometidos específicos de forma integrada y les ayuda a acomodar su tarea en el marco de objetivos y políticas generales de la empresa.

PERFIL DE LOS PARTICIPANTES

Edad:



Cargo que ocupan al inicio del programa:



OBJETIVOS

- Desarrollar una visión global e integrada de la empresa.
- Proporcionar conocimientos y herramientas de dirección de empresas en la nueva economía global.
- Revisar las actitudes de liderazgo, trabajo en equipo y compromiso personal con la misión de la compañía y sus objetivos a largo plazo.
- Conseguir una capacidad de razonar mucho más elaborada, profunda y completa desde el punto de vista empresarial.
- Potenciar la capacidad de actuar con una mentalidad de negocio orientada a resultados, pero también al desarrollo de las personas, de la empresa y de la sociedad.

CONTENIDO

El contenido de los Programas de Perfeccionamiento se ajusta a las necesidades del directivo. Los módulos que conforman el Programa están diseñados para dotar a los participantes de las herramientas, las capacidades y las actitudes para tomar decisiones adecuadas en un marco de:

- Elevada incertidumbre
- Rápida maduración de productos y servicios
- Incesante innovación tecnológica
- Globalización

Módulos:

DIRECCIÓN FINANCIERA

- Crecimiento y necesidades crecientes de fondos
- Necesidades estacionales de fondos
- Estructura financiera y financiación a corto plazo
- Análisis, diagnóstico y planificación financiera
- Políticas financieras a medio y largo plazo
- Las decisiones de inversión
- Elección de fuentes de recursos
- La estructura de financiación
- Valoración de empresas
- Consistencia de la estrategia financiera con la estrategia empresarial
- Rentabilidad de la empresa y valor para el accionista
- Políticas financieras y estrategia corporativa

DIRECCIÓN GENERAL

- Análisis estructural y estructura corporativa
- El desarrollo de una ventaja competitiva
- Dinámica competitiva
- Posicionamiento estratégico
- Escenario competitivo y cambio estructural
- La visión corporativa
- Inversión estratégica
- Alineando la estrategia y la organización
- Cambio organizativo y de estructuras
- La carrera de los ejecutivos
- Estructura de gobierno: iniciativas, dinero y poder

ÉTICA Y DIRECCIÓN DE EMPRESAS

- Los *stakeholders* de las empresas y la responsabilidad social
- Intento de formalizar la responsabilidad social
- Análisis de la toma de decisiones
- Responsabilidad personal
- La ética que necesita la empresa

ANÁLISIS SOCIAL Y ECONÓMICO

- El marco económico de la empresa: variables básicas. El origen de las crisis económicas
- El sector público y la política presupuestaria
- Las claves financieras de la economía: el dinero, el crédito, la inflación y la política monetaria
- Tendencias económicas a largo plazo. La globalización de la producción y el mercado de trabajo (el problema del paro)
- Sector exterior: el comercio internacional y la balanza de pagos. Los tipos de cambio y la política cambiaria
- Las crisis financieras internacionales

ANÁLISIS DE SITUACIÓN DE NEGOCIO

- Criterios y alternativas en el proceso de decisión
- Análisis de lo objetivo y de lo subjetivo
- Objetivos empresariales y personales

SISTEMAS DE INFORMACIÓN

- SI y TI. El proceso de toma de decisiones
- Negocio, organización y sistemas de información

- Tecnología de la información. Responsabilidades y estructura organizativa
- TI. Internet y comercio electrónico
- ¿Adónde nos llevan las tecnologías de la información y de la comunicación?

PRODUCCIÓN, TECNOLOGÍA Y OPERACIONES

- La estructura de las operaciones
- Mejora y productividad en las operaciones
- Los stocks y la logística
- El diseño del sistema de operaciones
- Implantando la gestión del conocimiento
- Compitiendo eficientemente
- Diseño del negocio, de los procesos y del servicio

DIRECCIÓN DE PERSONAS EN LAS ORGANIZACIONES

- La dirección de profesionales: sistema formal y espontáneo
- La dirección de personas: poder y autoridad
- El trabajo en equipo: comunicación, compromiso y sinergia
- Empresa e individuo: iniciativa, responsabilidad y libertad personal
- Desarrollo de la carrera profesional: un enfoque multidimensional
- Las claves de la excelencia individual. La gestión del talento
- Aprendizaje organizacional: gestión del cambio
- Estrategia de negocio y recursos humanos

CONTABILIDAD Y CONTROL

- La contabilidad financiera en empresas comerciales e industriales
- Los estados contables como instrumentos para el diagnóstico financiero
- Decisiones de producto y guerra de precios
- Análisis económico y de decisiones
- Fabricar o subcontratar – Costes diferenciales
- Sistema de costes: una herramienta para la toma de decisiones
- Análisis de rentabilidad según costes basados en la actividad (Sistema ABC).

DIRECCIÓN COMERCIAL

- Cambios en el entorno y su impacto en las políticas comerciales e industriales
- Segmentación de mercados
- Política de precios. Coste y valor de la oferta
- Relanzamiento/Reposicionamiento de una marca madura
- Dirección de fuerza de ventas. Políticas de gestión, evaluación y control
- La comunicación como elemento del plan comercial
- La publicidad: creación de imagen de marca
- Estrategia de diferenciación de producto/servicio
- Compitiendo en entornos dinámicos: políticas de gestión de canales de distribución



CLAUSTRO

Los profesores (110 *full-time* y 62 *part-time*) son reconocidos internacionalmente por su labor de investigación y están plenamente comprometidos con la docencia y el desarrollo personal de los participantes. Ocupan posiciones de prestigio en asociaciones académicas y en consejos de administración de grandes y pequeñas compañías.

Para conocer información detallada sobre los integrantes del claustro y sus últimas aportaciones científicas, puede consultar la web: iese.edu/faculty

METODOLOGÍA

En el IESE pensamos que el desarrollo de capacidades del directivo y la revisión de actitudes y valores han de ser realizados a través de un descubrimiento personal. El método del caso es ideal para lograrlo. Los casos describen situaciones reales de negocio que exponen con detalle la información relevante para el análisis y toma de decisiones.

Fases del método:

- **Estudio individual.** El participante debe “enfrentarse” a las distintas situaciones empresariales que se le plantean, analizarlas en profundidad, según su propia experiencia y criterio personal, y decidir cómo actuar.
- **Trabajo en equipo.** Todos los casos se discuten en equipo. Los equipos se diseñan buscando la máxima diversidad funcional y sectorial, de manera que nuestro análisis personal se enriquezca compartiendo experiencias y planteamientos diversos.
- **Sesión general.** El profesor es un facilitador que guía una nueva discusión, buscando que el proceso de análisis sea riguroso y contemple todos los criterios y alternativas posibles. Se trata, en definitiva, de que cada participante confronte su análisis personal y lo complete, haciéndolo más firme.

CALENDARIO PDD GALICIA 2010

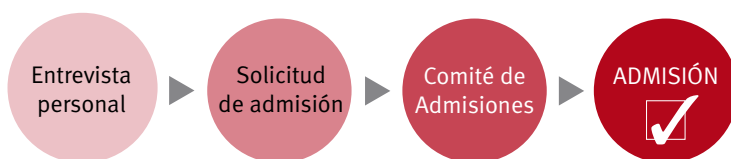
ESTRUCTURA

El PDD se impartirá en Santiago de Compostela con el formato de un día completo, miércoles, durante 25 semanas, desde las 8:45 a las 19:45 aproximadamente.

La dedicación personal necesaria para obtener el rendimiento adecuado es de entre 12 y 15 horas semanales para la preparación de los casos y el resto del material académico (notas técnicas y lecturas adicionales) que se discutirán la semana siguiente. Nuestra experiencia es que la carga de trabajo es perfectamente compatible con el trabajo del día a día y los necesarios momentos de descanso.

DATOS DE INTERÉS

- **Derechos de inscripción.** Los derechos de inscripción son 23.900 euros. Incluyen todo el material de trabajo y los almuerzos de los días de programa. Deben abonarse 30 días antes del inicio.
- **Información.** Si desea más información acerca de los Programas de Perfeccionamiento Directivo o concertar una entrevista para aclarar dudas y, en su caso, iniciar el proceso de admisión, puede ponerse en contacto directamente con nosotros.
- **Contacto:** Dpto. Executive Education.
executiveeducationmad@iese.edu
Tel.: 91 211 30 81/ 31 44/ 30 00
- **Proceso de admisión.** El proceso de admisión se inicia con una entrevista personal. El objeto de la entrevista es analizar si el PDD es la solución formativa más idónea para el candidato.



Una vez recibida la solicitud de admisión, el Comité de Admisiones estudia cada solicitud, para confirmar que dicho programa es el más adecuado a su perfil y trayectoria profesional.

ENERO						
L	M	M	J	V	S	D
18	19	20	21	22	23	24
25	26	27	28	29	30	31

FEBRERO						
L	M	M	J	V	S	D
1	2	3	4	5	6	7
8	9	10	11	12	13	14
15	16	17	18	19	20	21
22	23	24	25	26	27	28

MARZO						
L	M	M	J	V	S	D
1	2	3	4	5	6	7
8	9	10	11	12	13	14
15	16	17	18	19	20	21
22	23	24	25	26	27	28
29	30	31				

ABRIL						
L	M	M	J	V	S	D
			1	2	3	4
5	6	7	8	9	10	11
12	13	14	15	16	17	18
19	20	21	22	23	24	25
26	27	28	29	30		

MAYO						
L	M	M	J	V	S	D
					1	2
3	4	5	6	7	8	9
10	11	12	13	14	15	16
17	18	19	20	21	22	23
24/31	25	26	27	28	29	30

JUNIO						
L	M	M	J	V	S	D
	1	2	3	4	5	6
7	8	9	10	11	12	13
14	15	16	17	18	19	20
21	22	23	24	25	26	27
28	29	30				

JULIO						
L	M	M	J	V	S	D
			1	2	3	4
5	6	7	8	9	10	11
12	13	14	15	16	17	18

El PDD es una rigurosa reflexión sobre la labor de dirección que nos ayuda a descubrir nuevas ideas, concretar algunas intuiciones y revisar y profundizar conocimientos



IESE

Business School
Universidad de Navarra

Camino del Cerro del Águila, 3
(Ctra. de Castilla, km 5,180)
28023 Madrid
Tel.: 91 211 30 00
Fax: 91 357 29 13

Av. Pearson, 21
08034 Barcelona
Tel.: 93 253 42 00
Fax: 93 253 43 43

www.iese.edu