

¿Es la empresa familiar más longeva?

Principales conclusiones del libro “Empresa familiar: ni tan pequeña ni tan joven”

Por María Fernández Moya, investigadora de la Cátedra de Empresa Familiar del IESE

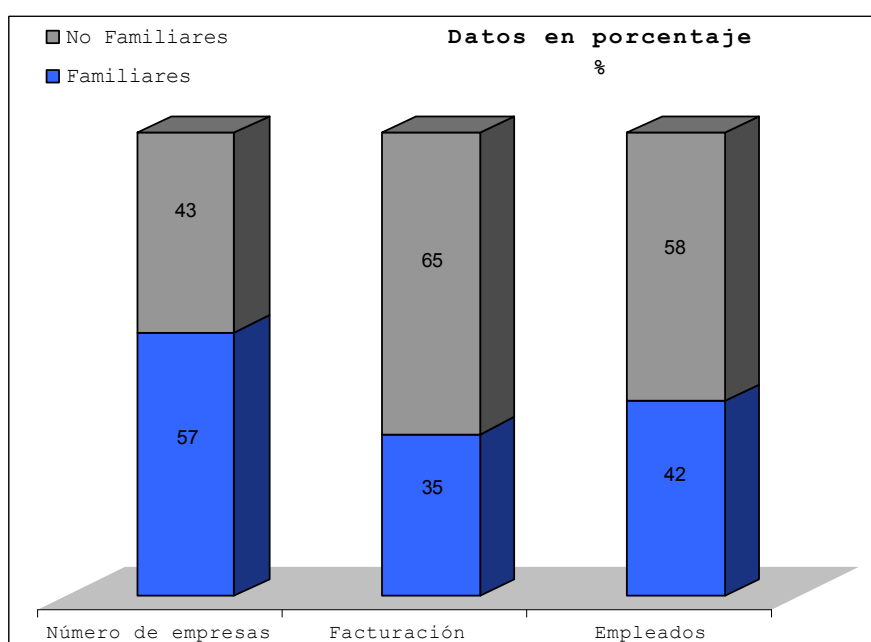
Los resultados y las conclusiones del libro “Empresa familiar: ni tan pequeña ni tan joven. Una renovada aproximación a la edad y el tamaño de la empresa familiar española” se sitúan en dos planos: presencia de la empresa familiar entre las grandes empresas españolas y edad media del tejido empresarial español (familiar y no familiar).

Las principales aportaciones del estudio se resumen en los siguientes apartados.

1.- Presencia de la empresa familiar entre las grandes empresas españolas

Las empresas familiares españolas representan el 57% de las empresas cuyas ventas en 2005 superaron los 50 millones de euros, y su facturación equivale al 35% de la suma de facturación de las empresas de ese tamaño. Dan empleo al 42% de las personas que trabajan en el total de 2.254 empresas incluidas en la muestra.

Empresas españolas con facturación superior a 50 millones de € en 2005

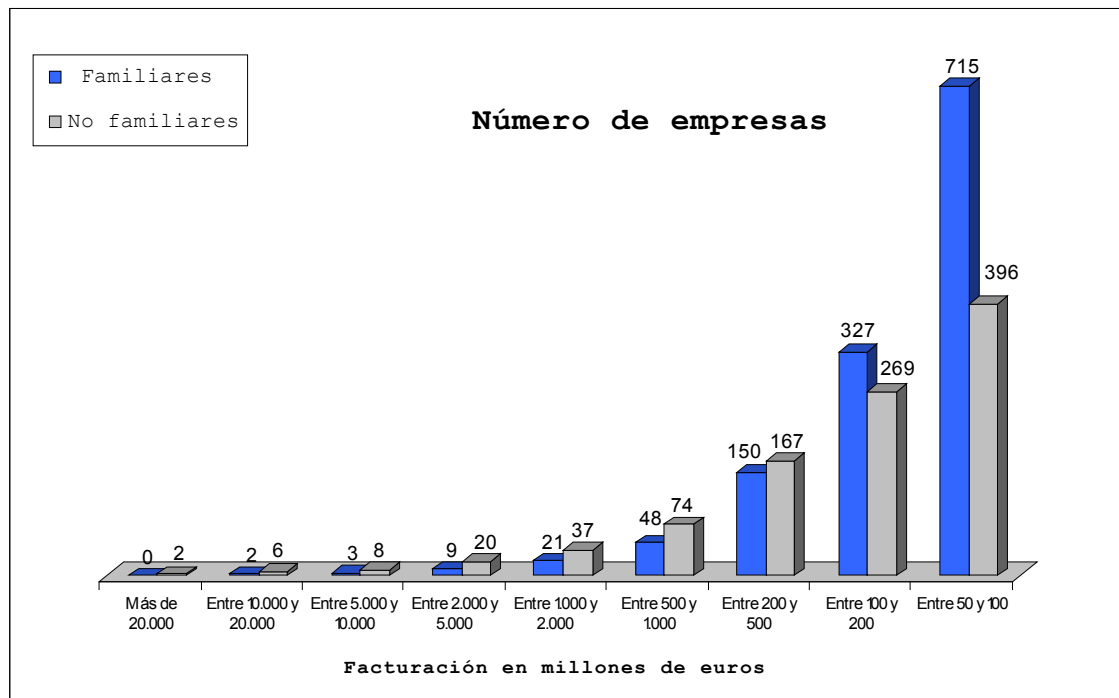


2.- Empresas familiares y no familiares: comparación de tamaños

La distribución de las empresas familiares dentro de la muestra se refleja en el siguiente gráfico:

Tamaño de las 2.254 empresas familiares y no familiares

con facturación superior a 50 millones de € en 2005

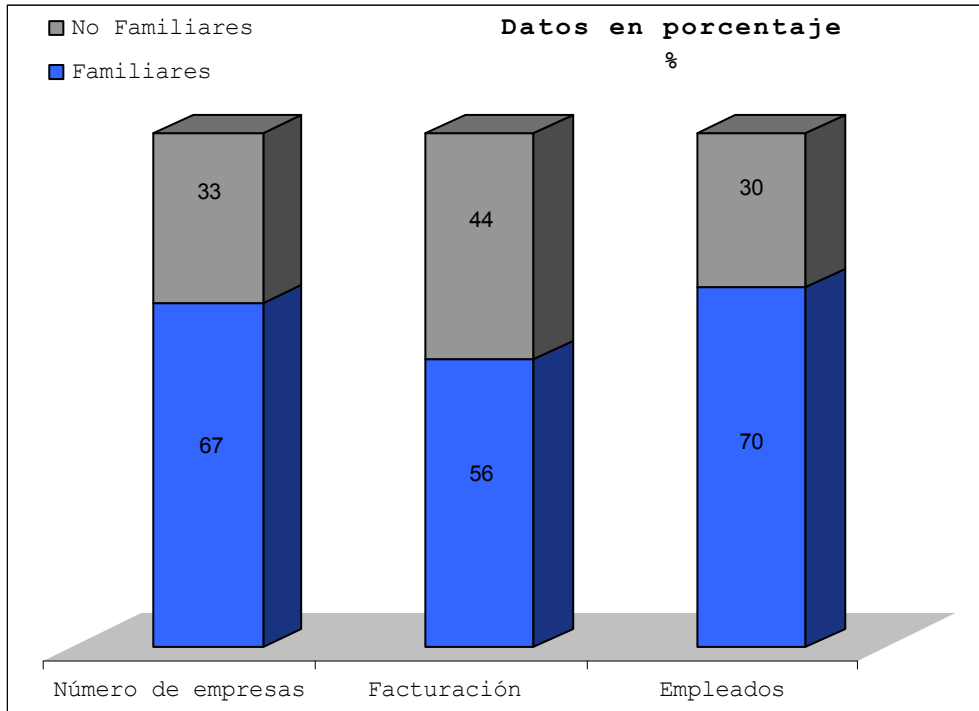


3.- Liderazgo sectorial

La investigación destaca el importante papel de la empresa familiar en algunos sectores de la economía española. Algunas empresas familiares encabezan los *rankings* sectoriales por facturación; y la participación de este tipo de empresas es masiva en sectores como alimentación, construcción, inmobiliaria, comercio y metalurgia. Veamos algunos gráficos que respaldan esta afirmación:

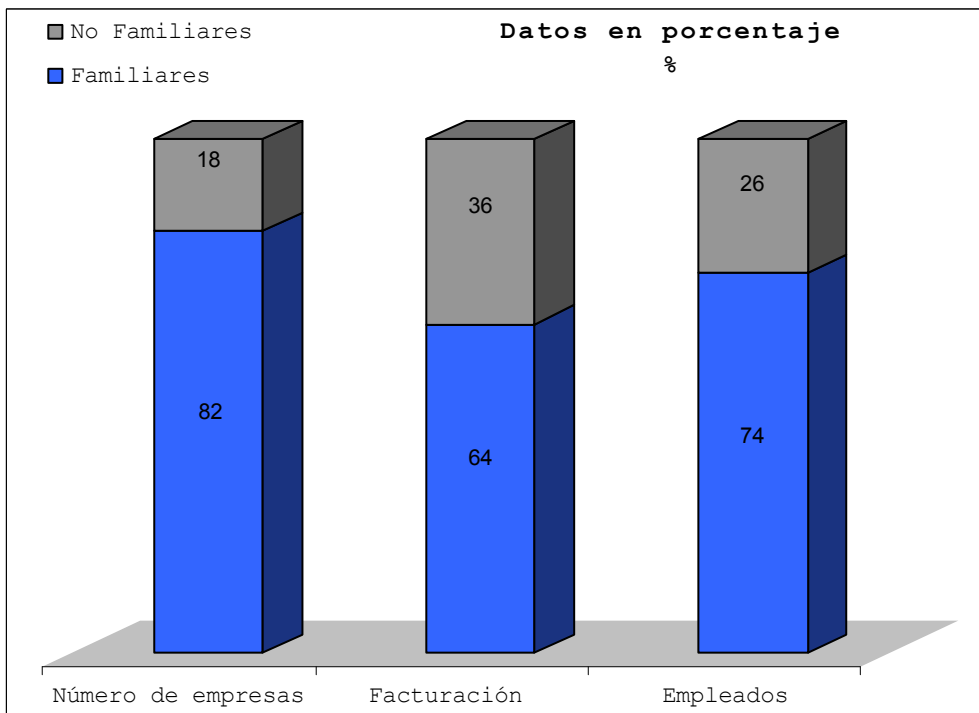
Empresas del sector de Alimentación y bebidas con facturación superior a 50 M. de € en 2005

Distribución en porcentaje



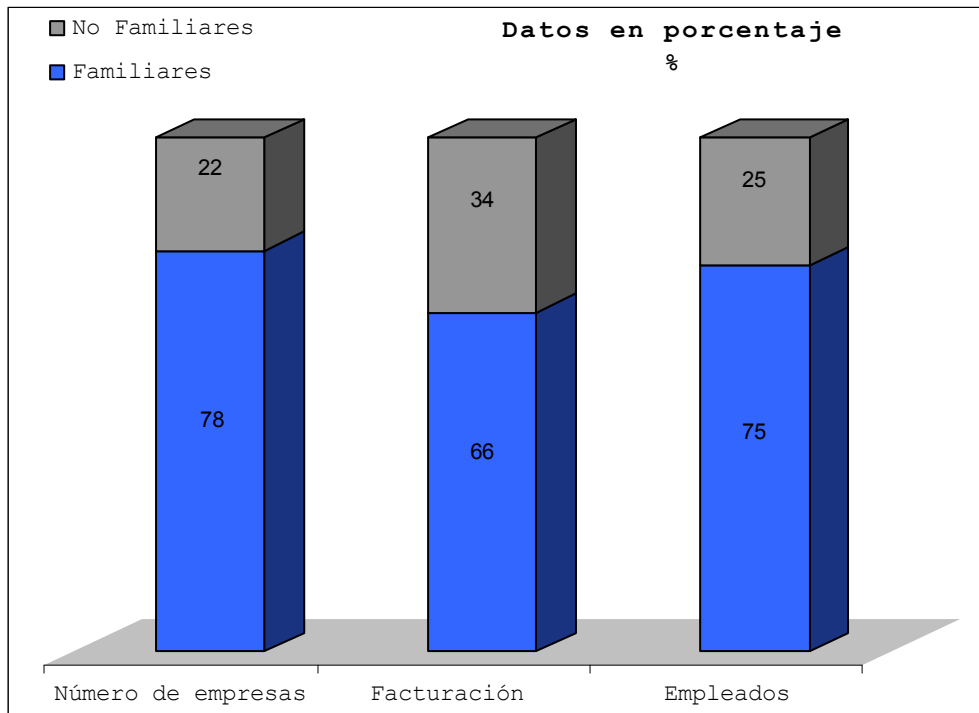
Empresas del sector de Construcción con facturación superior a 50 M. de € en 2005

Distribución en porcentaje



Empresas del sector Inmobiliario con facturación superior a 50 M. de € en 2005

Distribución en porcentaje



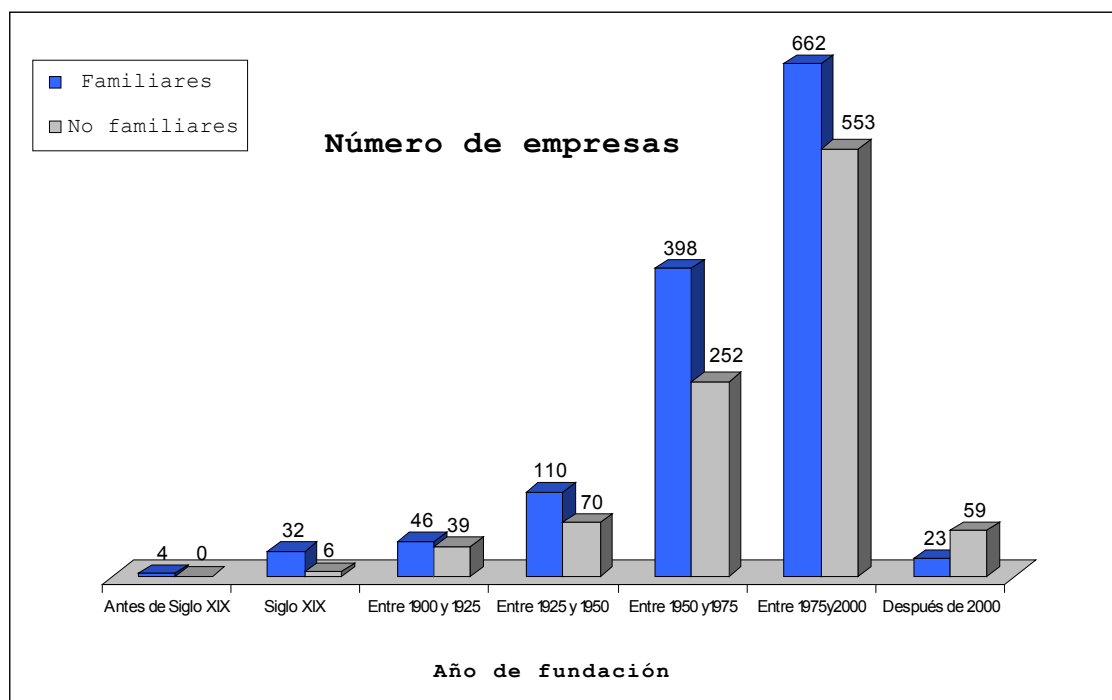
4.- Edad de las empresas de la muestra: comparación entre familiares y no familiares

La edad promedio de las empresas familiares españolas que facturaban más de 50 millones de euros en el 2005 es de 37 años, mayor que la edad promedio de las no familiares, que es de 31 años.

El siguiente gráfico refleja la existencia de cuatro empresas familiares que ya habían sido fundadas antes del siglo XIX, Codornú, Miquel Costas & Miquel, Gomà Camps y el Grupo Osborne, mientras que ninguna de las no familiares de la base de datos había nacido por esas fechas. De las 2.254 empresas analizadas, 38 nacieron durante el siglo XIX, y de ellas 32 son familiares, entre las que podríamos citar al Grupo Torres, Grupo Luís Caballero, González Byass, Alier, Grupo Ybarra, Lacasa, Radisa y el Grupo Catalana Occidente.

Edad de las empresas españolas

con facturación superior a 50 millones de € en 2005



5.- Edad de las empresas familiares de la muestra en generaciones

Se suele considerar que la duración media de una generación al mando en una empresa familiar es de 30 años. Si tomamos esa medida, los resultados del estudio permiten afirmar que la mayoría de empresas familiares de la muestra han superado esa primera generación.

Distribución de las 2.254 empresas por generaciones

1 generación=30 años

Edad	Nº empresas familiares	%	Nº empresas no familiares	%	Total empresas
Menos de 30 años	617	48%	586	60%	1.203
Entre 30 y 60 años	483	38%	286	29%	769
Entre 60 y 90 años	115	9%	81	8%	196
Más de 90 años	60	5%	26	3%	86
Total	1.275		979		2.254