

RANKING DE GESTORAS DE FONDOS DE PENSIONES EN ESPAÑA 1990-2010

Pablo Fernández
Javier Aguirreamalloa
Luis Corres

El CIIF, Centro Internacional de Investigación Financiera, es un centro de carácter interdisciplinar con vocación internacional orientado a la investigación y docencia en finanzas. Nació a principios de 1992 como consecuencia de las inquietudes en investigación financiera de un grupo interdisciplinar de profesores del IESE, y se ha constituido como un núcleo de trabajo dentro de las actividades del IESE Business School.

Tras más de diez años de funcionamiento, nuestros principales objetivos siguen siendo los siguientes:

- Buscar respuestas a las cuestiones que se plantean los empresarios y directivos de empresas financieras y los responsables financieros de todo tipo de empresas en el desempeño de sus funciones.
- Desarrollar nuevas herramientas para la dirección financiera.
- Profundizar en el estudio de los cambios que se producen en el mercado y de sus efectos en la vertiente financiera de la actividad empresarial.

Todas estas actividades se proyectan y desarrollan gracias al apoyo de nuestras empresas patrono, que además de representar un soporte económico fundamental, contribuyen a la definición de los proyectos de investigación, lo que garantiza su enfoque práctico.

Dichas empresas, a las que volvemos a reiterar nuestro agradecimiento, son: Aena, A.T. Kearney, Caja Madrid, Fundación Ramón Areces, Grupo Endesa, Royal Bank of Scotland y Unión Fenosa.

<http://www.iese.edu/ciif/>

RANKING DE GESTORAS DE FONDOS DE PENSIONES EN ESPAÑA 1990-2010

Pablo Fernández¹

Javier Aguirreamalloa²

Luis Corres³

Resumen

Este documento contiene un ranking de las gestoras realizado comparando la evolución de sus fondos desde 1990 hasta 2010, según los datos proporcionados por Inverco.

Según este ranking, las mejores gestoras fueron: Bestinver, Mutua Madrileña y Mercbanc; las peores: Caja Cataluña, Caja Mediterráneo y Fineco.

No es igual invertir en una gestora que en otra. Por ejemplo, 1.000 euros invertidos hace diez años en el mejor plan de renta variable mixta se han convertido en 3.122 euros, mientras que invertidos en el peor se han convertido en 602 euros.

Se analiza la relación del ranking con diversas variables, entre otras: rentabilidad promedio de los fondos gestionados por cada gestora, número de fondos, patrimonio, partícipes...

Clasificación JEL: G12, G31, M21

Palabras clave: fondos de pensiones, gestoras, CNMV, Inverso y rentabilidad para los partícipes.

¹ Profesor Ordinario, Dirección Financiera, Cátedra PricewaterhouseCoopers de Finanzas Corporativas, IESE.

² Colaborador Científico, Dirección Financiera, IESE.

³ Asistente de Investigación, IESE.

RANKING DE GESTORAS DE FONDOS DE PENSIONES EN ESPAÑA 1990-2010

Este documento contiene un ranking de las gestoras realizado comparando la rentabilidad de sus fondos en el periodo 1990-2010 según los datos que proporciona Inverco¹. La Tabla 1 muestra el ranking de gestoras de fondos del sistema individual. Según el ranking, las mejores gestoras (en media) fueron: Bestinver, Mutua Madrileña y Merzbanc; las peores: Caja Cataluña, Caja Mediterráneo y Fineco.

Tabla 1

Ranking 2010 de gestoras de fondos de pensiones en España
Análisis del periodo 1990-2010. Sistema individual

Rk		A	B	C	Rk		A	B	C	Rk		A	B	C
1	Bestinver	0,7	7,3	2,1	23	Deutsche/Zurich	2,4	0,5	6,5	45	Mapfre	3,0	-0,6	8,5
2	Mutua Madrileña	1,5	2,6	5,3	24	Aegon Seguros	2,5	1,9	2,7	46	Gvc Gaesco	3,1	-0,2	6,4
3	Merzbanc	1,7	2,3	4,3	25	Renta 4	2,5	-1,1	9,2	47	Caja Navarra	3,1	-0,2	6,9
4	Alico	1,7	2,5	2,1	26	Caja Layetana	2,5	0,4	7,0	48	Santander	3,2	-1,0	8,4
5	Mut. Ingen. Ind. Cat.	1,8	1,6	5,9	27	Ibercaja	2,5	-0,3	7,5	49	Caja Tarragona	3,2	-0,7	7,3
6	Cnp	1,9	1,4	5,3	28	Cajamar Vida	2,6	-1,0	7,9	50	Banco Guipuzcoano	3,2	-0,2	6,2
7	Banca Pueyo	1,9	1,3	3,0	29	Espirito Santo	2,7	0,0	6,3	51	Asesores & Gestores	3,2	-1,7	11,0
8	Fiat Seguros	1,9	1,1	4,0	30	C. A. La Inmaculada	2,7	-0,9	7,2	52	Caja Rural	3,3	-0,7	6,6
9	Caja Manresa	1,9	1,9	4,7	31	Catalana Occidente	2,7	-0,7	7,3	53	Aviva	3,3	-1,0	8,0
10	Grupo March	1,9	3,1	4,5	32	Barclays Bank	2,8	-0,3	6,8	54	P.S.N.	3,3	0,3	9,2
11	Ing Group	1,9	1,6	5,3	33	Caja Madrid	2,8	-0,6	7,4	55	Grupo Caser	3,3	-1,4	8,3
12	Cajasur	2,0	1,9	5,2	34	Caixa Penedès	2,8	-1,4	8,6	56	Promotor B.de Madrid	3,4	-1,9	10,8
13	Seguros Corte Inglés	2,1	2,0	4,1	35	Caja Laboral	2,8	0,2	5,9	57	Liberty Seguros	3,4	-2,3	11,3
14	Hermanidad Nac. Arguit.	2,2	0,4	3,8	36	Axa Pensiones	2,9	-0,3	7,0	58	Banco Popular	3,4	-1,5	7,8
15	Agrupac Mutua Com. In.	2,2	1,4	4,9	37	Caja Ingenieros	2,9	0,7	6,4	59	Caixa Sabadell	3,5	-0,8	6,2
16	Groupama	2,2	0,8	6,8	38	Generali	2,9	-0,2	7,3	60	Banco Caminos	3,7	-3,7	17,0
17	Gesnorte de Pensiones	2,2	1,8	3,2	39	Caja Arquitectos	2,9	-0,3	7,9	61	Caja Cantabria	3,7	-1,4	8,1
18	Seguros Bilbao	2,3	1,3	3,6	40	Fonditel	2,9	-0,7	9,5	62	Fineco	4,0	-2,8	7,0
19	Biharko	2,4	0,2	6,8	41	Caixaterrassa	2,9	-0,9	7,3	63	Caja Mediterráneo	4,2	-2,3	8,6
20	BBVA	2,4	0,4	5,4	42	Banco Pastor	2,9	-0,4	5,9	64	Caja Cataluña	4,4	-3,4	10,8
21	Caja Asturias	2,4	0,7	5,5	43	Inverseguros	3,0	0,9	8,5					
22	Segurcaixa Holding	2,4	0,3	7,0	44	Banco Sabadell	3,0	-0,8	7,5					

Explicación de las columnas A, B y C.

Columna A: Promedio $[(R_{MAX} - R) / \sigma]$ para todos los fondos gestionados por cada gestora.

Columna B: rentabilidad promedio de los fondos gestionados por cada gestora: Promedio (R).

Columna C: Promedio $(R_{MAX} - R)$ para todos los fondos gestionados por cada gestora.

¹ Inverco es la Asociación de Instituciones de Inversión Colectiva y Fondos de Pensiones, y agrupa, en calidad de miembros asociados, a la práctica totalidad de las instituciones de inversión colectiva españolas (fondos y sociedades de inversión), a los fondos de pensiones españoles y a las Instituciones de inversión colectiva extranjeras registradas en la CNMV a efectos de su comercialización en España. <http://www.inverco.es/>

1. Rentabilidades de cada fondo de pensiones (R) a 1, 3, 5, 10, 15 y 20 años según Inverco para 31 de diciembre de 2010.
2. Para cada fondo y plazo: diferencia entre la mayor rentabilidad de un fondo de su categoría y la suya: $(R_{MAX} - R)$.
3. Para cada categoría de fondos y plazo: desviación estándar de las rentabilidades de todos los fondos (σ).
4. Para cada fondo y plazo: $(R_{MAX} - R) / \sigma$: “rentabilidad diferencial con el mejor fondo ajustada”.
5. Para cada gestora y plazo: Promedio $[(R_{MAX} - R) / \sigma]$. El Anexo 2 contiene este dato para cada plazo.
6. Se anualiza la magnitud calculada en el apartado anterior: la columna A.

La mejor gestora es aquella con menor A: aquella cuyos fondos han obtenido la menor diferencia con los mejores de su categoría (en media y corrigiendo la diferencia con la dispersión de rentabilidades de cada categoría).

El ranking se ha realizado del siguiente modo:

1. Se parte de las rentabilidades de cada fondo de pensiones (R) a 1, 3, 5, 10, 15 y 20 años proporcionadas por Inverco para 31 de diciembre de 2010 para fondos del sistema individual.
2. Para cada fondo y para cada plazo (1, 3, 5, 10, 15 y 20 años), se calcula la diferencia entre la rentabilidad del mejor fondo de su categoría y su rentabilidad: $(R_{MAX} - R)$.
3. Para cada categoría de fondos y para cada plazo, se calcula la desviación estándar de las rentabilidades de todos los fondos (σ).
4. Para cada fondo y para cada plazo, se calcula $(R_{MAX} - R) / \sigma$. Esta magnitud podría denominarse “rentabilidad diferencial con el mejor fondo ajustada”.
5. Para cada gestora y para cada plazo, se calcula el promedio anualizado de esta magnitud para todos los fondos gestionados por cada gestora: Promedio $[(R_{MAX} - R) / \sigma]$. El Anexo 2 contiene este dato para los fondos de cada gestora.
6. Se anualiza la magnitud calculada en el apartado anterior. La columna A de la Tabla 1 proporciona este dato, que es en el que se basa el ranking: la mejor gestora es aquella cuyos fondos han obtenido la menor diferencia con los mejores de su categoría (en media y corrigiendo la diferencia con la dispersión de rentabilidades de cada categoría).

La columna B de la Tabla 1 es la rentabilidad promedio anualizada de los fondos de cada gestora. El Anexo 2 contiene este dato para los fondos con 1, 3, 5, 10, 15 y 20 años de historia, además del número de fondos, patrimonio y partícipes de cada gestora.

Solo se han considerado aquellos fondos con 5 años de historia como mínimo.

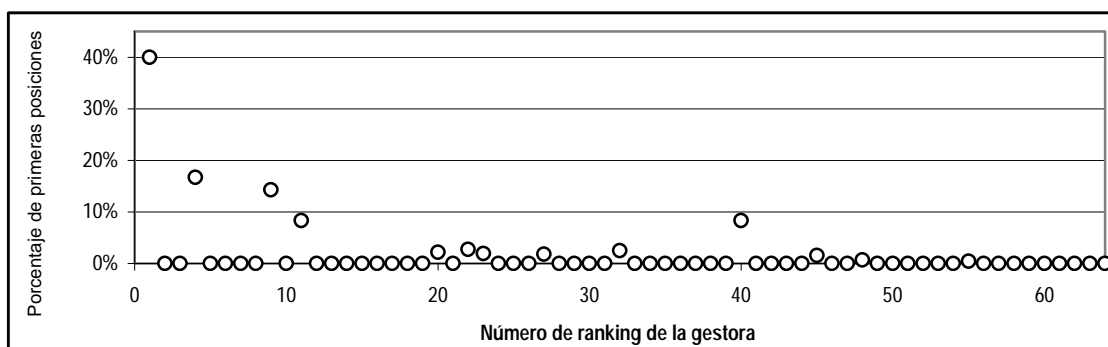
La columna C de la Tabla 1 proporciona el promedio anualizado de esta diferencia $(R_{MAX} - R)$ para todos los fondos gestionados por cada gestora. El Anexo 2 contiene el dato para los fondos con 1, 3, 5, 10, 15 y 20 años de historia.

El Anexo 1 contiene los datos de R_{MAX} , R_{MIN} y σ para cada categoría de fondos y cada plazo (1, 3, 5, 10, 15 y 20 años de historia). También contiene el número de fondos de cada categoría. El Anexo 3 contiene otros datos de interés de cada gestora.

La Figura 1 muestra que el ranking guarda bastante relación con el número de primeras posiciones ocupadas por los fondos de cada gestora. También permite observar que el ranking afecta a la rentabilidad *media* de los gestores de una gestora, *NO* a la de *cada gestor*. Por ejemplo, gestoras que están muy abajo en el ranking han tenido algunas primeras posiciones.

Figura 1

Relación del ranking con el porcentaje de primeras posiciones obtenidas por los fondos de cada gestora en su categoría



Fuente: Inverco y elaboración propia.

Las siguientes figuras muestran la relación del ranking con algunas variables:

A: Promedio $[(R_{MAX} - R) / \sigma]$ o “distancia al mejor ponderada” para todos los fondos gestionados por cada gestora.

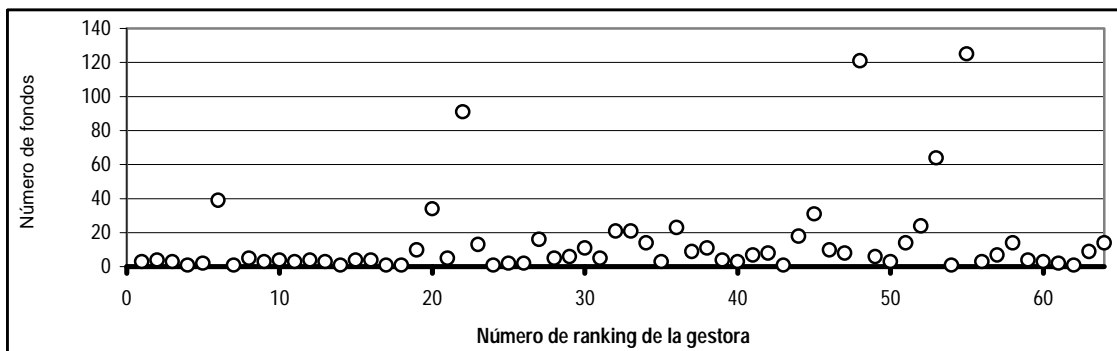
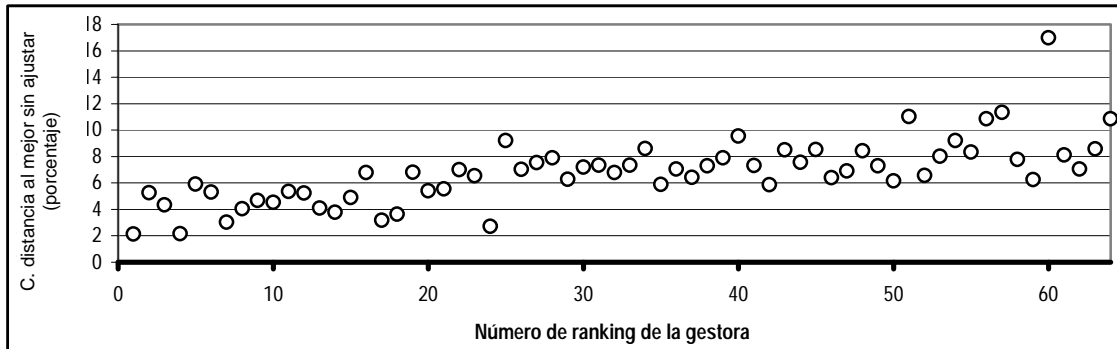
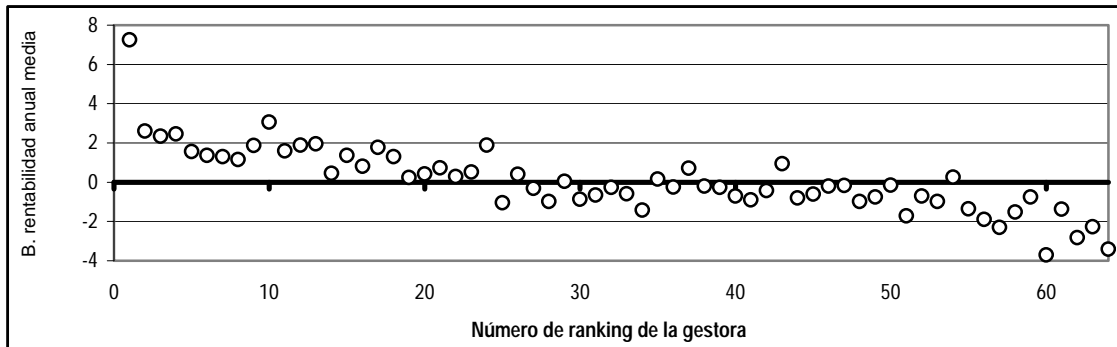
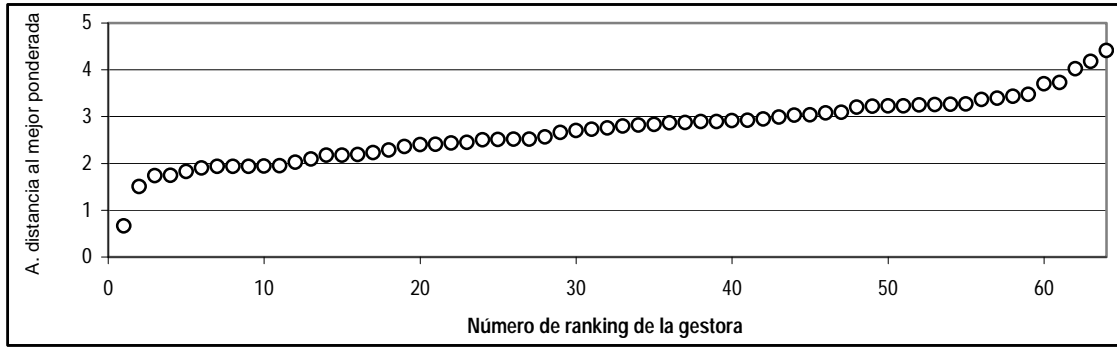
B: rentabilidad promedio de los fondos gestionados por cada gestora: Promedio (R).

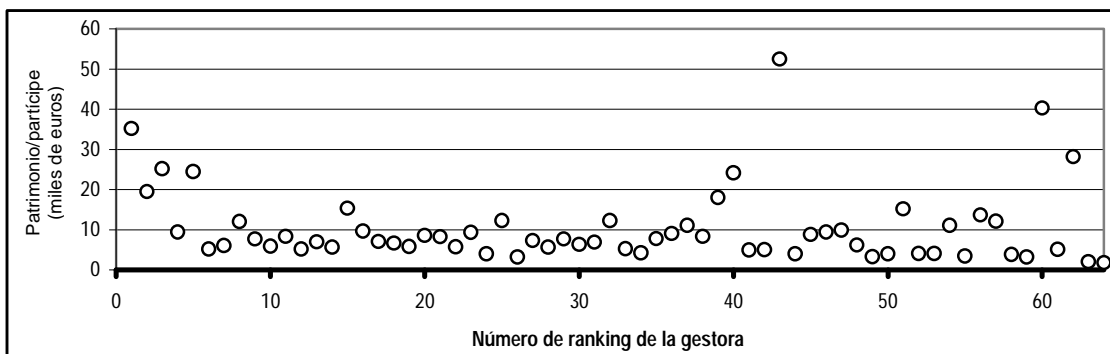
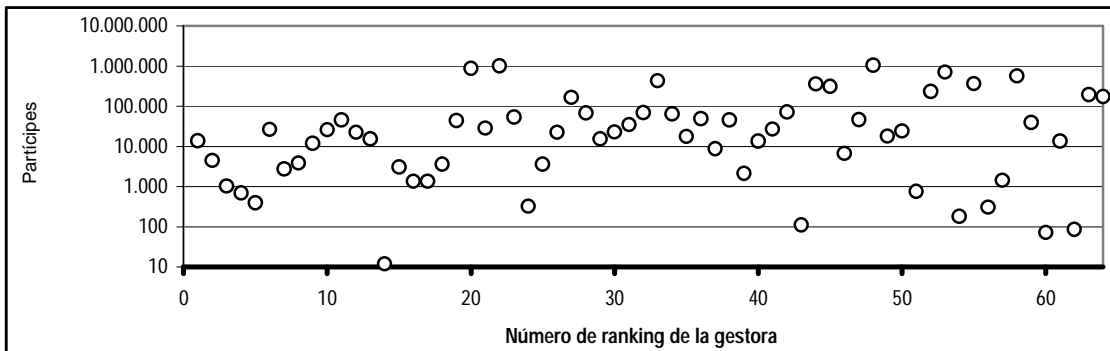
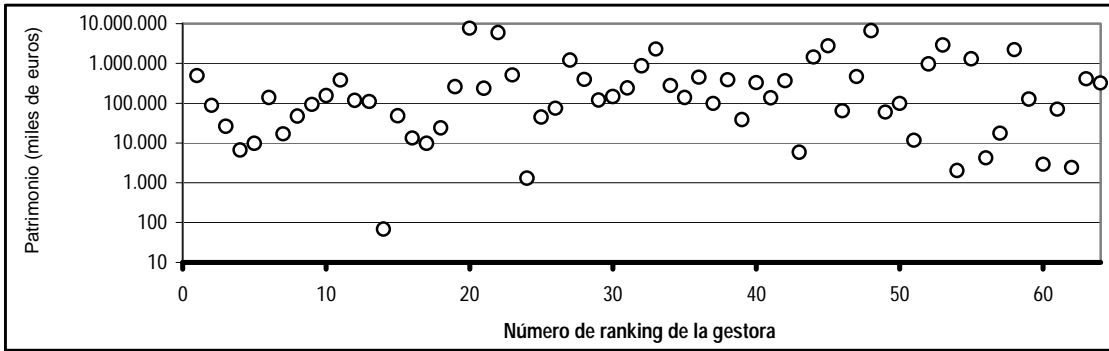
C: Promedio $(R_{MAX} - R)$ para todos los fondos gestionados por cada gestora.

Número de fondos gestionados por cada gestora.

Patrimonio 2010 de los fondos gestionados por cada gestora (considerados en este trabajo).

Partícipes 2010 en fondos gestionados por cada gestora.





Nótese que el ranking de este documento *no* dice qué planes han tenido una rentabilidad razonable y cuáles no. El ranking solo clasifica los planes en relación a cómo lo han hecho los demás.

Anexo 1

Características de las rentabilidades de los fondos de pensiones, año 2010

	1 año				3 años				5 años				10 años				15 años				20 años										
	Nº	Med.	Máx.	Mín.	σ	Nº	Med.	Máx.	Mín.	σ	Nº	Med.	Máx.	Mín.	σ	Nº	Med.	Máx.	Mín.	σ	Nº	Med.	Máx.	Mín.	σ	Nº	Med.	Máx.	Mín.	σ	
RFcorto	112	-0,4	3,0	-7,1	1,3	112	1,0	4,2	-11,6	2,0	112	1,3	3,4	-2,9	0,9	39	1,5	3,7	-2,9	1,1	10	3,0	3,8	1,8	0,6	8	4,7	5,2	3,9	0,5	
RFlargo	63	-1,1	2,8	-5,0	1,3	63	0,6	5,1	-3,4	1,9	63	0,6	3,5	-2,9	1,2	39	1,7	3,7	-0,5	0,8	25	3,6	6,5	2,5	0,9	12	5,1	6,1	4,4	0,5	
RFmixta	247	-1,1	5,8	-5,9	2,0	247	-1,0	3,6	-8,6	1,9	247	0,5	3,3	-5,9	1,3	199	1,1	4,7	-4,2	1,0	113	3,2	5,9	-0,2	1,0	86	4,9	6,4	3,5	0,8	
RVmixta	161	-1,2	15,3	-8,9	4,2	161	-4,9	3,9	-19,3	3,6	161	-0,6	6,6	-10,5	2,1	109	-0,3	12,1	-5,0	2,1	8	3,7	4,6	2,3	0,7	5	5,5	6,3	4,2	1,0	
RV	165	0,4	26,7	-15,7	8,6	165	-8,3	6,7	-16,2	3,9	165	-1,7	9,9	-9,1	2,7	89	-2,3	7,6	-7,9	2,9	5	3,7	8,7	0,2	3,3	1	2,7				
Garantizados	146	-2,1	8,8	-23,4	4,2	146	1,2	6,8	-8,9	3,0	146	0,8	3,4	-5,2	1,5	2	2,9	3,3	2,5	0,6	1	6,8									
Suma/Total	894	-0,9	26,7	-23,4		894	-2,3	6,8	-19,3		894	0,1	9,9	-10,5		477	0,3	12,1	-7,9		162	3,3	8,7	-0,2		112	4,9	6,4	2,7		

Años	Porcentaje de los fondos con rentabilidad anual media menor que																													
	4%						3%						2%						1%						0%					
	20	15	10	5	3	1	20	15	10	5	3	1	20	15	10	5	3	1	20	15	10	5	3	1	20	15	10	5	3	1
RFcorto	13	100	100	100	99	100	0	40	95	99	98	99	0	10	64	87	86	99	0	0	13	21	30	93	0	0	8	9	13	63
RFlargo	0	80	100	100	97	100	0	20	97	97	89	100	0	0	69	86	75	98	0	0	10	65	57	94	0	0	5	29	37	81
RFmixta	14	80	99	100	100	99	0	45	97	99	100	96	0	4	80	89	96	92	0	1	47	66	84	85	0	1	11	26	70	74
RVmixta	0	63	97	99	100	89	0	13	96	98	99	83	0	0	92	89	95	80	0	0	83	83	94	74	0	0	60	66	91	71
RV	100	60	98	97	98	68	100	40	97	96	98	65	0	40	89	92	98	63	0	20	85	86	96	61	0	0	80	77	96	56
Garantizados		0	100	100	89	97		0	50	97	67	94		0	0	82	52	92		0	0	43	40	87		0	0	25	28	75
Todos	13	79	99	99	98	91	1	39	96	98	93	88	0	4	82	88	86	86	0	1	56	63	72	80	0	1	34	40	62	69

Remarcado: más del 50% de los fondos tuvieron una rentabilidad inferior a la indicada.

Fuente de los datos: Inverco y elaboración propia.

Anexo 2

Principales datos de las gestoras de fondos de pensiones, 2010

RK		Fondos gestionados con antigüedad (años)						Ranking solo con resultados de (años)						R: Rent. anualizada promedio de los fondos con (años)						A = (Rmax - R)/s promedio de los fondos con (años)						(Rmax - R) promedio de los fondos con (años)					
		1	3	5	10	15	20	1	3	5	10	15	20	1	3	5	10	15	20	1	3	5	10	15	20	1	3	5	10	15	20
1	BESTINVER	3	3	3	1	0	0	1	1	1	1			12,1	3,1	5,0	12,1			1,0	0,6	0,7	0,0			3,8	1,7	1,6	0,0		
2	MUTUA MADRILENA	4	4	4	0	0	0	9	3	5				3,2	2,0	2,7			2,3	0,8	1,4				10,2	2,4	3,1				
3	MERCHBANC	3	3	3	2	1	1	11	2	9	18	9	12	2,5	3,4	2,1	-0,6	2,9	4,8	2,4	0,7	1,9	2,7	1,5	0,9	9,4	1,4	3,5	6,2	0,9	0,4
4	ALICO	1	1	1	1	1	1	27	11	26	2	20	1	-1,1	2,1	0,5	2,8	4,5	6,1	3,0	1,7	2,4	1,1	2,3	0,0	4,0	3,1	2,9	0,9	2,0	0,0
5	MUT. INGEN. IND. CATALUNA	2	2	2	0	0	0	6	5	12				2,6	1,0	1,0			2,2	1,3	1,9				9,4	4,4	4,0				
6	CNP	39	39	39	5	2	2	10	9	8	20	18	13	1,0	1,2	1,5	1,5	3,8	5,7	2,3	1,6	1,7	3,1	2,2	0,9	9,3	4,5	2,8	3,2	2,1	0,7
7	BANCA PUEYO	1	1	1	1	0	0	13	15	2	16			0,9	0,0	2,4	1,9		2,5	1,9	0,7	2,7			4,8	3,6	0,9	2,8			
8	FIATC SEGUROS	5	5	5	3	1	0	15	12	7	12	2		0,5	-0,3	1,6	2,9	3,7	2,5	1,7	1,6	2,5	0,1		6,6	4,0	2,4	3,9	0,0		
9	CAJA MANRESA	3	3	3	3	1	1	16	10	23	10	1	2	3,0	0,3	1,6	0,8	3,8	5,2	2,6	1,6	2,3	2,5	0,0	0,0	8,8	4,5	4,0	4,5	0,0	0,0
10	GRUPO MARCH	4	4	4	2	1	1	4	7	10	34	19	22	6,4	0,4	2,2	2,1	3,7	5,0	1,6	1,4	1,9	3,7	2,3	1,7	6,3	4,2	3,6	6,3	2,2	1,4
11	ING GROUP	3	3	3	3	0	0	5	14	35	5			5,1	-0,5	0,1	1,7		1,7	1,8	2,6	1,7			6,7	5,7	5,5	3,6			
12	CAJASUR	4	4	4	2	1	1	2	13	41	7	24	17	4,1	-0,4	0,3	2,1	4,3	5,4	1,6	1,8	2,8	2,1	2,5	1,2	8,5	5,2	5,5	2,0	2,1	0,7
13	SEGUROS CORTE INGLES	3	3	3	3	1	1	8	8	3	36	13	7	2,8	-0,2	2,1	1,0	4,2	6,1	2,3	1,6	1,3	3,9	1,8	0,4	6,2	3,9	2,3	6,1	1,7	0,3
14	HERMANDAD NAC. ARQUIT.	1	1	1	0	0	0	3	55	14				2,5	-1,9	0,7			1,6	2,9	2,0				3,2	5,5	2,6				
15	AGRUPAC. MUTUA COM. IN.	4	4	4	4	3	2	21	38	11	8	15	11	0,7	-2,0	1,1	1,6	4,1	5,7	2,8	2,5	1,9	2,1	2,2	0,9	9,6	6,8	3,9	3,5	2,0	0,7
16	GROUPAMA	4	4	4	0	0	0	7	17	24				2,3	-1,1	1,2			2,3	1,9	2,4				9,6	6,1	4,6				
17	GESNORTE DE PENSIONES	1	1	1	1	1	1	54	18	6	15	17	20	-1,7	-0,2	1,4	2,0	3,8	5,3	3,8	2,0	1,5	2,6	2,2	1,3	7,5	3,8	1,9	2,7	2,1	1,1
18	SEGUROS BILBAO	1	1	1	1	1	1	64	58	13	11	5	3	-3,9	-2,3	0,8	2,1	4,8	6,3	4,9	3,1	1,9	2,5	1,2	0,1	9,7	5,9	2,5	2,6	1,1	0,1
19	BIHARKO	10	10	10	6	4	4	47	34	22	6	14	8	-3,3	-2,0	0,8	2,3	4,4	6,0	3,6	2,4	2,3	1,9	1,8	0,5	15,4	7,4	4,5	3,2	1,7	0,3
20	BBVA	34	34	34	23	8	6	23	24	16	26	11	15	-0,8	-0,8	0,7	0,8	4,4	5,7	2,8	2,1	2,1	3,4	1,6	0,9	9,4	5,6	3,4	4,7	1,5	0,7
21	CAJA ASTURIAS	5	5	5	3	1	1	19	21	15	19	44	31	-0,1	-0,3	1,2	0,8	3,1	4,9	2,7	2,0	2,0	2,8	3,9	2,1	9,5	5,6	3,5	4,5	3,4	1,1
22	SEGURCAIXA HOLDING	91	91	91	43	8	2	17	19	27	22	7	21	0,7	-1,0	0,7	0,2	4,2	5,5	2,6	2,0	2,4	3,3	1,5	1,4	11,0	6,3	4,6	6,4	1,8	0,7
23	DEUTSCHE/ZURICH	13	13	13	8	3	2	12	20	28	33	23	16	2,0	-1,1	0,3	-0,8	2,5	5,6	2,4	2,0	2,4	3,7	2,4	1,0	9,4	6,3	4,8	7,3	4,3	0,8
24	AEGON SEGUROS	1	1	1	1	1	1	22	16	36	13	33	27	-0,9	1,6	0,2	1,6	3,7	5,0	2,8	1,9	2,7	2,5	3,1	2,0	3,7	3,5	3,3	2,1	2,7	1,1
25	RENTA 4	2	2	2	2	0	0	20	47	43	4			-2,9	-4,1	0,7	2,2		2,8	2,7	2,8	1,7			17,8	9,5	6,0	3,5			
26	CAJA LAYETANA	2	2	2	2	1	1	14	39	54	17	8	24	1,4	-3,0	0,2	-0,3	2,9	4,4	2,5	2,5	3,2	2,7	1,5	1,7	13,5	8,4	6,4	5,9	0,9	0,8
27	IBERCAJA	16	16	16	6	1	1	25	27	25	24	4	6	-0,8	-1,7	0,5	1,1	3,3	5,1	2,9	2,2	2,4	3,3	0,8	0,4	12,8	7,0	4,7	5,0	0,5	0,2
28	CAJAMAR VIDA	5	5	5	0	0	0	33	23	30				-2,1	-1,6	0,7			3,2	2,1	2,5				12,8	6,3	4,6				
29	ESPIRITO SANTO	6	6	6	4	1	1	44	22	17	23	29	25	-2,2	-1,0	1,2	1,4	3,1	4,9	3,4	2,1	2,1	3,3	2,9	1,9	11,6	5,8	3,9	4,6	2,8	1,5
30	C. AHO. LA INMACULAD	11	11	11	3	1	1	49	28	21	35	3	9	-3,2	-1,4	0,7	0,8	3,3	5,0	3,7	2,2	2,3	3,8	0,8	0,5	12,9	6,3	3,9	6,0	0,5	0,3
31	CATALANA OCCIDENTE	5	5	5	3	2	1	58	48	32	9	10	5	-3,8	-3,5	0,7	1,4	4,4	6,2	4,1	2,8	2,5	2,4	1,6	0,3	15,1	7,9	4,6	4,2	1,5	0,2
32	BARCLAYS BANK	21	21	21	11	3	3	24	40	33	29	34	28	-0,1	-2,7	0,2	1,0	2,9	4,8	2,8	2,5	2,6	3,5	3,1	2,0	10,2	7,4	4,6	5,8	3,0	1,6
33	CAJA MADRID	21	21	21	9	4	2	30	32	29	42	25	32	-1,5	-1,8	0,2	-0,5	3,3	4,7	3,1	2,4	2,4	4,3	2,7	2,1	12,2	6,9	4,5	7,0	2,6	1,7

Fuente: Inverco.

Anexo 2 (continuación)

Principales datos de las gestoras de fondos de pensiones, 2010

Rk		Fondos gestionados con antigüedad (años)						Ranking solo con resultados de (años)						R: Rent. anualizada promedio de los fondos con (años)						A = (Rmax - R)/s promedio de los fondos con (años)						(Rmax - R) promedio de los fondos con (años)						
		1	3	5	10	15	20	1	3	5	10	15	20	1	3	5	10	15	20	1	3	5	10	15	20	1	3	5	10	15	20	
34	CAIXA PENEDES	14	14	14	5	1	1	31	43	18	40	36	41	-3,2	-2,2	0,3	-1,0	1,8	3,9	3,1	2,6	2,2	4,2	3,4	2,7	14,4	8,3	4,2	8,1	2,0	1,3	
35	CAJA LABORAL	3	3	3	3	1	1	53	25	39	39	6	4	-1,7	-1,9	-0,1	0,9	4,5	6,2	3,8	2,1	2,7	4,0	1,5	0,3	10,6	5,6	4,5	6,3	1,4	0,2	
36	AXA PENSIONES	23	23	23	16	11	5	35	41	46	31	22	19	-1,1	-2,9	-0,2	0,4	3,5	5,3	3,2	2,5	2,9	3,6	2,4	1,3	12,7	7,6	5,4	5,6	2,3	1,1	
37	CAJA INGENIEROS	9	9	9	3	1	0	18	33	34	55	45		3,4	-1,3	0,3	-0,4	2,0		2,6	2,4	2,6	5,5	4,0		7,2	6,6	4,5	10,0	3,9		
38	GENERALI	11	11	11	7	4	3	40	35	49	43	12	14	-1,7	-2,9	0,0	0,8	4,3	5,7	3,4	2,4	2,9	4,3	1,7	0,9	13,3	7,2	5,4	7,0	1,6	0,7	
39	CAJA ARQUITECTOS	4	4	4	3	0	0	28	26	19	46			-0,4	-1,6	1,5	-0,6			3,0	2,2	2,2	4,6			12,4	6,6	4,3	8,3			
40	FONDITEL	3	3	3	3	0	0	26	60	61	3			1,0	-6,7	-1,8	4,6			2,9	3,4	3,8	1,6			14,9	11,4	8,4	3,5			
41	CAIXA TERRASSA	7	7	7	2	1	1	46	37	37	25	39	35	-3,4	-0,9	0,2	-0,1	2,5	4,6	3,5	2,4	2,7	3,3	3,6	2,3	13,1	6,4	4,1	6,3	3,4	1,8	
42	BANCO PASTOR	8	8	8	7	2	2	63	31	20	14	27	33	-4,9	-1,4	0,7	1,9	3,2	4,6	4,8	2,3	2,2	2,6	2,8	2,2	12,9	5,5	3,4	3,1	2,7	1,8	
43	INVERSEGUROS	1	1	1	1	0	0	43	6	31	50			0,9	-0,8	1,4	2,3			3,4	1,3	2,5	4,8			14,4	4,7	5,2	9,8			
44	BANCO SABADELL	18	18	18	13	1	1	32	30	42	38	46	43	-0,9	-1,9	-0,1	-0,7	1,7	3,5	3,1	2,3	2,8	4,0	4,4	3,5	11,5	6,6	5,1	7,5	4,2	2,9	
45	MAPFRE	31	31	31	20	8	7	50	45	51	27	21	18	-1,6	-3,5	-0,2	1,0	3,5	5,4	3,7	2,7	3,0	3,5	2,4	1,3	15,6	8,5	6,3	6,2	2,1	1,0	
46	GVC GAESCO	10	10	10	7	5	4	29	46	57	30	30	36	0,8	-4,1	-1,4	1,2	2,7	4,1	3,0	2,7	3,4	3,5	3,0	2,5	9,6	8,2	6,4	4,4	2,8	2,0	
47	CAJA NAVARRA	8	8	8	8	4	2	36	49	47	21	41	40	-1,6	-2,8	0,3	0,9	2,8	4,4	3,3	2,8	2,9	3,2	3,7	2,7	12,7	7,7	5,2	5,0	3,4	1,8	
48	SANTANDER	121	121	121	60	23	9	37	53	55	37	26	29	-0,4	-3,2	-0,8	-0,8	3,6	4,7	3,3	2,8	3,3	3,9	2,8	2,0	12,9	8,3	6,4	7,0	2,6	1,6	
49	CAJA TARRAGONA	6	6	6	4	1	1	42	36	44	45	43	42	-1,6	-2,4	0,2	-0,4	2,2	3,6	3,4	2,4	2,8	4,5	3,9	3,4	11,5	6,7	4,8	7,6	3,7	2,8	
50	BANCO GUIPUZCOANO	3	3	3	2	1	1	52	29	38	51	42	38	-2,0	-1,8	0,5	0,5	2,3	4,3	3,7	2,3	2,7	4,8	3,8	2,6	10,0	5,6	3,9	7,9	3,6	2,1	
51	ASESORES & GESTORES	14	14	14	0	0	0	34	54	59				-0,9	-3,5	-0,8				3,2	2,9	3,6				16,7	8,8	7,6				
52	CAJA RURAL	24	24	24	23	4	2	55	51	52	28	31	10	-2,3	-2,6	-0,2	1,2	3,7	5,9	3,8	2,8	3,1	3,5	3,0	0,6	10,9	6,9	4,8	4,7	2,7	0,4	
53	AVIVA	64	64	64	40	13	7	45	52	50	41	28	30	-1,5	-3,6	-0,2	0,4	3,1	4,7	3,5	2,8	3,0	4,2	2,8	2,0	12,7	8,1	5,4	7,3	2,8	1,7	
54	P.S.N.	1	1	1	1	0	0	56	4	4	56			-1,1	0,3	3,7	-1,9			3,9	1,0	1,4	6,8			16,3	3,6	2,9	13,9			
55	GRUPO CASER	125	125	125	59	19	19	48	44	45	52	37	37	-2,8	-3,0	-0,1	-0,5	2,5	4,2	3,6	2,7	2,9	4,9	3,5	2,6	13,7	7,8	5,2	8,5	3,3	2,1	
56	PROMOTOR B. DE MADRID	3	3	3	0	0	0	41	57	60				-1,2	-3,6	-0,9				3,4	3,0	3,7				16,1	8,9	7,6				
57	LIBERTY SEGUROS	7	7	7	4	0	0	59	42	40	48			-4,1	-4,5	0,5	-0,3			4,1	2,6	2,7	4,7			19,9	9,1	6,1	9,4			
58	BANCO POPULAR	14	14	14	7	3	2	57	56	48	47	32	26	-3,4	-3,1	-0,4	-0,7	3,0	4,9	4,0	3,0	2,9	4,7	3,0	1,9	12,7	7,9	4,7	7,8	2,9	1,5	
59	CAIXA SABADELL	4	4	4	3	1	1	51	59	56	44	38	23	-2,3	-3,1	-0,4	0,6	3,4	5,2	3,7	3,2	3,3	4,4	3,6	1,7	9,0	7,3	4,6	6,2	3,1	0,9	
60	BANCO CAMINOS	3	3	3	1	1	0	39	64	62	32	16		-2,5	-9,7	-1,0	-2,7	1,6		3,4	4,2	4,1	3,6	2,2		29,2	16,4	10,9	10,2	7,2		
61	CAJA CANTABRIA	2	2	2	2	1	1	62	50	53	53	35	34	-4,5	-4,7	-0,9	-0,5	2,9	4,6	4,7	2,8	3,2	5,2	3,1	2,2	15,1	8,4	5,9	8,8	3,0	1,8	
62	FINECO	1	1	1	0	0	0	61	61	58				-3,5	-3,7	-1,3				4,7	3,8	3,6				9,3	7,3	4,5				
63	CAJA MEDITERRANEO	9	9	9	9	3	3	60	62	63	49	40	39	-2,8	-6,3	-2,8	-0,9	2,4	4,3	4,2	3,9	4,5	4,8	3,7	2,6	12,7	10,4	7,6	7,4	3,5	2,1	
64	CAJA CATALUNA	14	14	14	8	1	0	38	63	64	54	47		-0,9	-6,3	-3,8	-2,5	-0,2		3,3	4,1	5,0	5,5	6,4		13,0	11,7	9,0	9,5	6,1		
	suma	894	894	894	477	162	111																									

Fuente: Inverco.