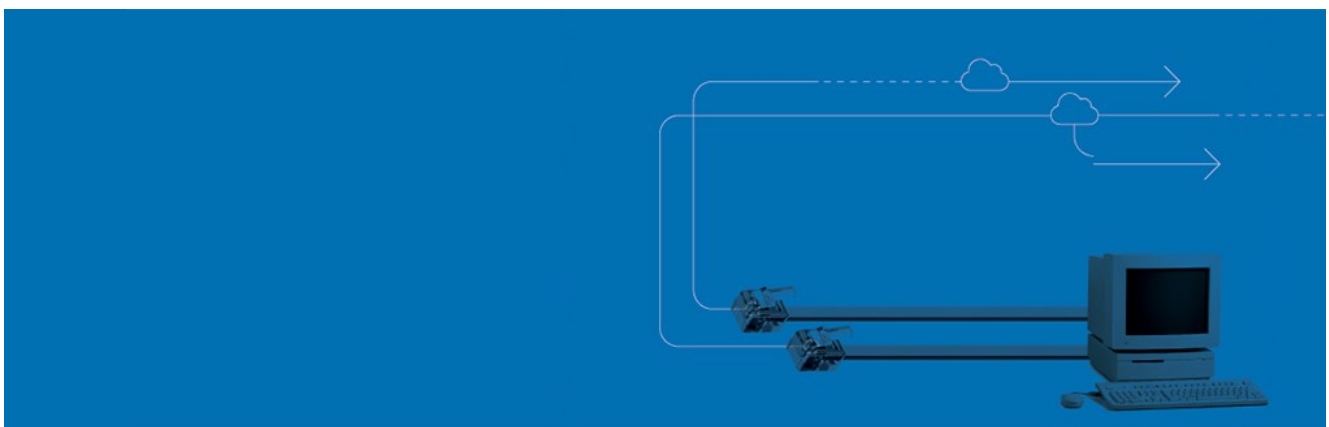


La encrucijada tecnológica: cómo gestionar la transformación digital

IESE Business School Insight 152



1 de abril de 2019

La World Wide Web acaba de cumplir treinta años. ¿Cuál es la mejor manera de gestionar, aprender e innovar, y mantener la confianza de los clientes, durante los próximos treinta? ¿Cómo afecta la digitalización a tu negocio? Se necesitan líderes transformadores, entrevista con Mark Thompson, CEO de The New York Times Company. Sí, puedes puentear a TI, el profesor del IESE Robert Wayne Gregory da seis claves para que la tecnología no te frene. ¿Los coches eléctricos son el futuro? Cómo invertir durante la jubilación. Los peligros de contratar estrellas. Cinco consejos para denunciar en la empresa. Sobre el *brexit*: ¿Cuáles son los efectos de que Reino Unido abandone la Unión Europea? Guerreros de la carretera, un proyecto que nació en las aulas de IESE reinventa los viajes en autocar. Empieza la temporada publicitaria en la *Super Bowl*. Por qué deberías practicar el liderazgo compasivo. Cinco riesgos de la empresa familiar. Los *rankings*, un arma de doble filo. Clive Gillinson, director ejecutivo y artístico del Carnegie Hall, ha descubierto en el liderazgo una forma alternativa de ser creativo.

[Ver sumario](#)

Array

www.iese.edu/es/insight