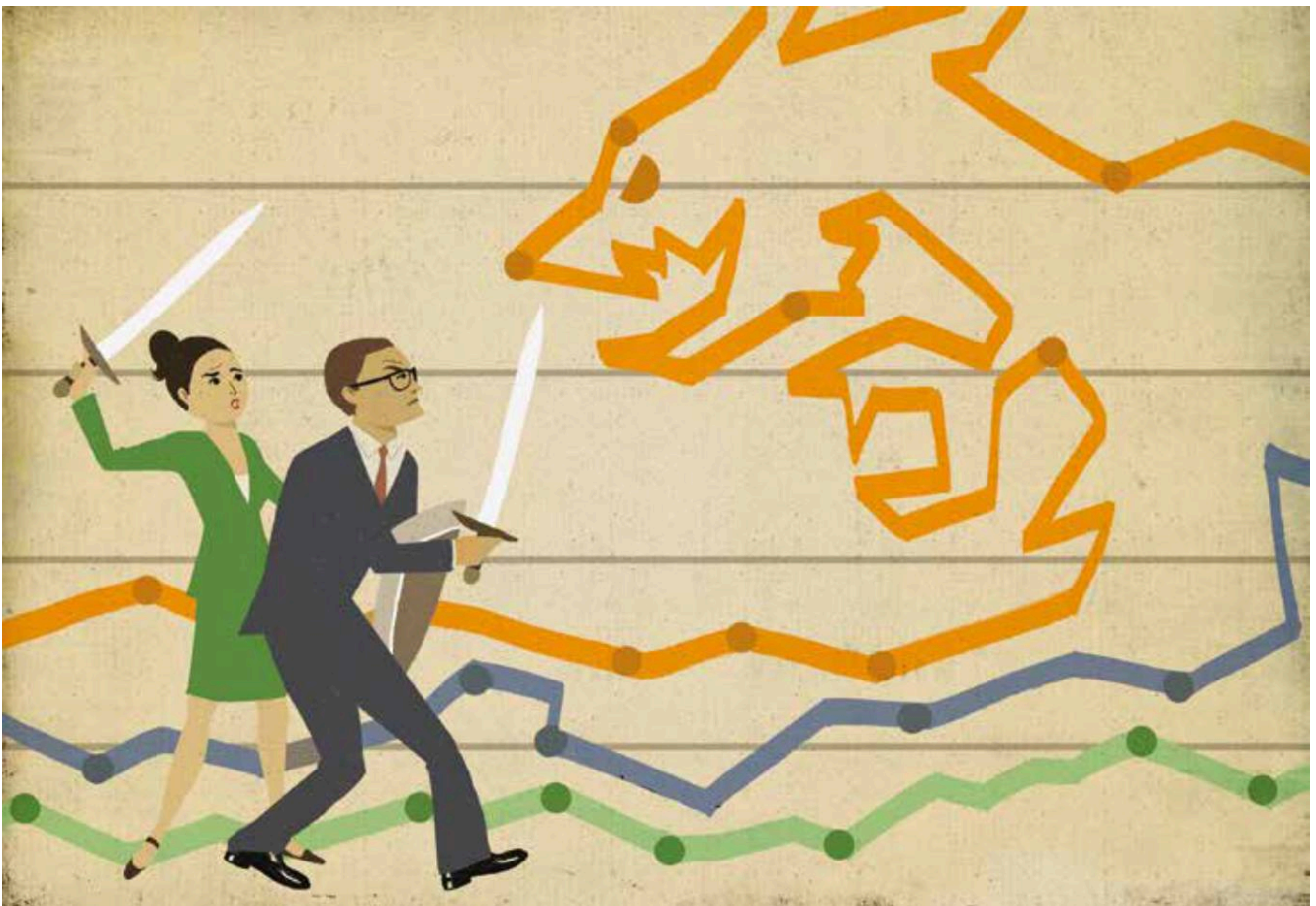


Una gestión de riesgos efectiva

IESE Insight 28



1 de enero de 2016

Según una encuesta impulsada en 2014 por la Cátedra de Empresa Familiar del IESE, apenas el 39% de las grandes empresas europeas no cotizadas consultadas tenían una comisión de auditoría y riesgo. El dato es preocupante en un momento en que los riesgos a los que se enfrentan las compañías son cada vez más complejos y requieren respuestas más ágiles, tal y como se puso de manifiesto en el Foro Económico Mundial de este año. De ahí que

dediquemos este *dossier* a la gestión de riesgos. En él, Philip Bromiley y Devaki Rau ofrecen nueve consejos prácticos para identificar y gestionar aquellos que pueden poner en jaque a su empresa; Gaizka Ormazabal expone las consecuencias de la creciente presión sobre los consejos de administración, y Witold J. Henisz explica las claves de la diplomacia corporativa. En otras secciones, Jordi Canals desarrolla un modelo para que la empresa recupere su prestigio en la sociedad; Alejandro Ruelas-Gossi propone una alternativa a la llamada 'fábrica global' que se centra en orquestar las fortalezas para potenciar el desarrollo económico; José Luis Nuño entrevista al presidente y consejero delegado de British Airways; tres expertos analizan las fortalezas y debilidades de Airbnb, y Rafael Matesanz relata por qué España lleva casi un cuarto de siglo como líder mundial en donaciones y trasplantes.

Array

www.iese.edu/es/insight