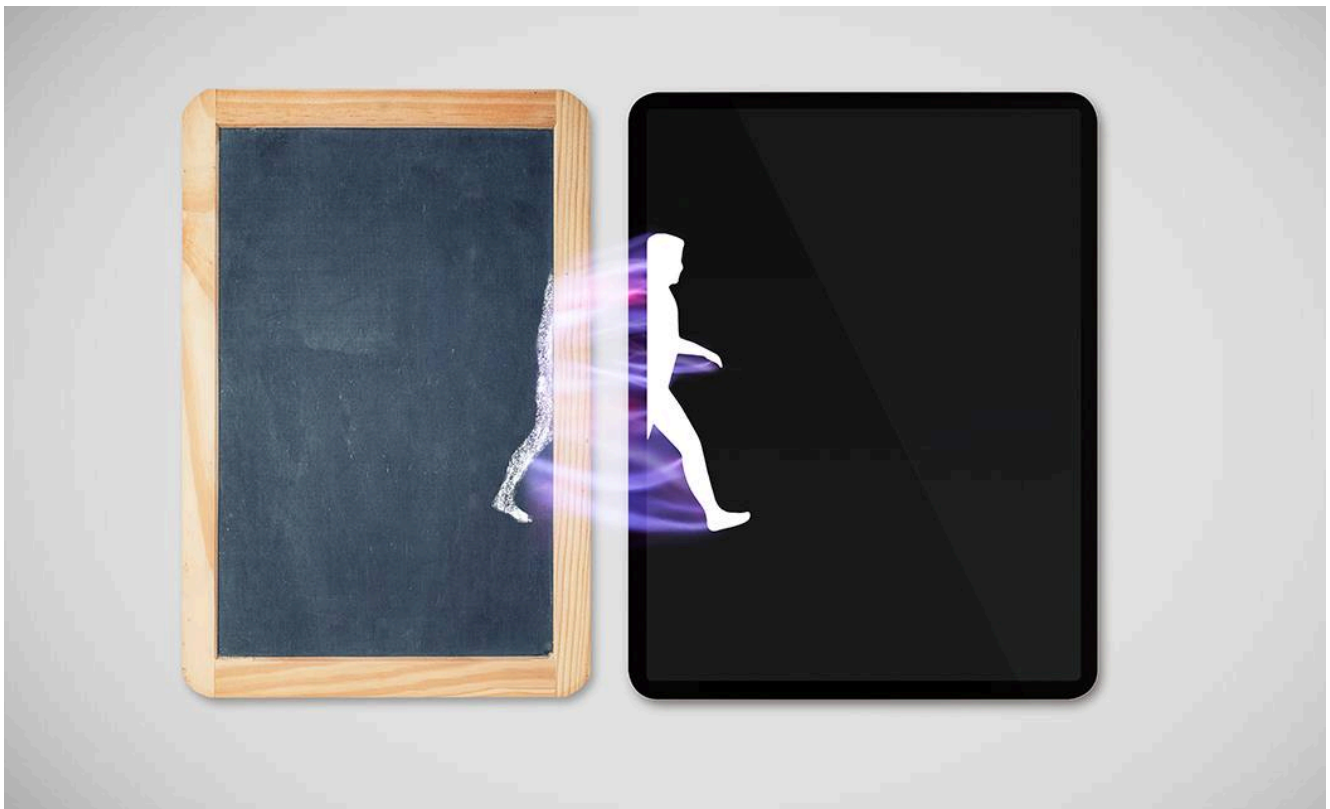


## El gran salto digital: lecciones del confinamiento por el COVID-19

El IESE, al igual que tantas otras organizaciones, se vio obligado a adaptar por completo sus servicios al entorno online en un tiempo récord a causa del brote de coronavirus. Sandra Sieber destaca las principales lecciones de esta experiencia.



18 de marzo de 2020

A medida que el **COVID-19** obligaba al mundo a confinarse, a muchas compañías no les quedó más remedio que convertirse en cien por cien digitales de la noche a la mañana.

¿Cuáles son las claves de una **transformación digital** tan radical? [Sandra Sieber](#), profesora de Sistemas de Información en IESE, destaca tres lecciones de la experiencia vivida por la escuela.

### **1. Empoderar a un grupo reducido**

Es útil dar poder a un pequeño grupo con acceso directo al equipo directivo o el consejo de administración, que debe darles cobertura sin interferir en los detalles del día a día. El grupo tiene que combinar las reuniones de coordinación con la autonomía en la ejecución. También conviene adoptar el enfoque *lean start-up* para hacer pruebas, reconocer pronto los errores, aprender de ellos y pasar página lo antes posible. Además, es importante saber cuándo ha llegado el momento de parar, disolver el grupo y dar el relevo: las personas adecuadas para la prueba piloto quizás no lo sean para la siguiente iteración. Hay que dejar que cada persona se adapte a su nuevo rol a medida que la nueva normalidad toma forma.

### **2. Adoptar una perspectiva de fuera hacia dentro**

Cuando tengas que elegir una tecnología o plataforma, ten en cuenta que los equipos internos no son omnipotentes. Si el departamento de TI es incapaz de darte el apoyo necesario, empieza por recurrir a proveedores de confianza con quienes ya tengas una buena relación. A largo plazo, deberás sopesar si vale la pena confiar en un proveedor externo para cuestiones tecnológicas clave. Pero, a corto plazo, puede ser necesario el impacto transformador de la experiencia externa.

### **3. Prepararse pronto para escalar**

Hay que establecer buenos protocolos desde el principio. Esto será muy útil cuando vayamos a implementar, escalar o involucrar en el cambio a otras comunidades relevantes.

#### **+INFO**

Vídeo [Digital Reinvention in Disruptive Times](#), con Sandra Sieber.

[www.iese.edu/es/insight](http://www.iese.edu/es/insight)