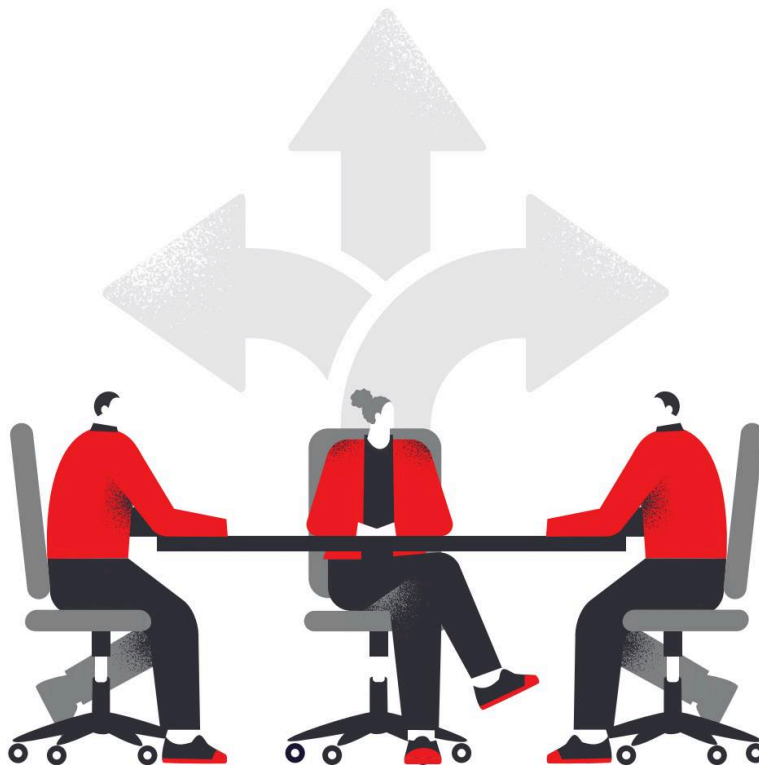


Liderazgo sostenible: entender, alinear, innovar y comprometerse para crear un mundo más sostenible

IESE Business School Insight 160



1 de enero de 2022

La era pospandemia precisa un nuevo tipo de líder, capaz de entender, alinear, innovar y comprometerse con la creación de un mundo más sostenible. Con entrevistas a John Elkington, pionero en desarrollo sostenible y autoridad mundial en la materia, y Enric Asunción, cofundador y CEO de la empresa de cargadores eléctricos Wallbox. Incluye: Todo lo que debes saber antes de negociar tu salario. Entrevistas con el CEO de Suntory Tak Niinami,

el economista recién galardonado como Premio Princesa de Asturias de Ciencias Sociales 2021 Amartya Sen, y el emprendedor social Gopala Krishnan. Cómo predecir y prepararte para el futuro. Consejos de comunicación en medio de la controversia. El problema de la meritocracia. Claves para predecir la subcontratación y evitar desastres en tu cadena de suministro. El astrofísico Neil deGrasse Tyson explica las ventajas de liderar con humor.

[Ver sumario](#)

Array

www.iese.edu/es/insight