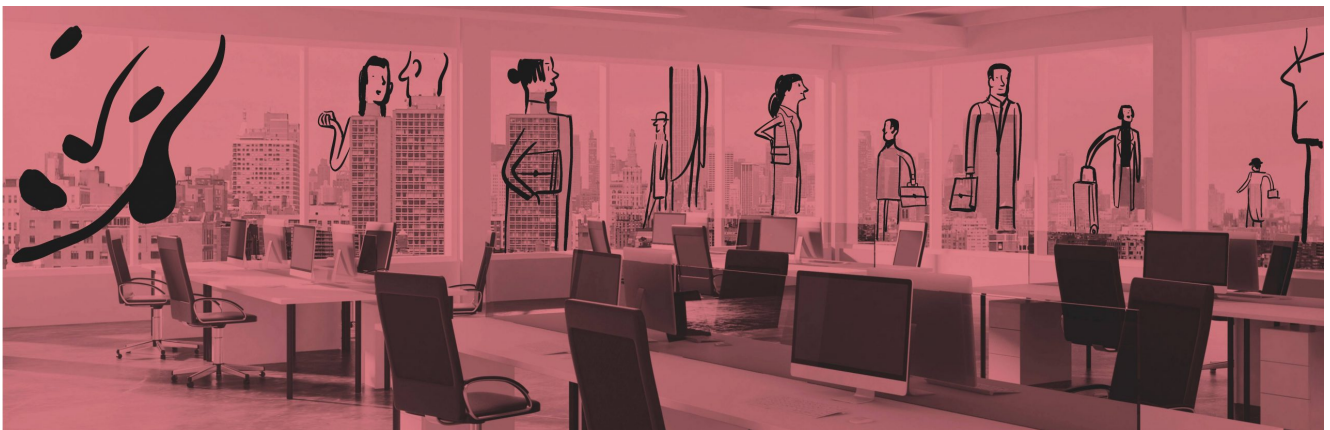


Nuevos paradigmas para gobernar la empresa

IESE Business School Insight 155



1 de marzo de 2020

¿Cuáles son los aspectos sobre los que directivos y consejeros necesitan reflexionar en busca de un propósito más allá de los beneficios? El secreto de un buen consejo. Entrevistas con Amra Balic (BlackRock) y el experimentado presidente de conejos Herman Daems. ¿Cómo afecta la disrupción tecnológica al gobierno corporativo? El futuro de la banca. Cómo dar el gran salto digital. Claves del teletrabajo. En una crisis, la caja manda. La presidente de la WTA, Micky Lawler, cuenta cómo seguir en el partido. Belinda Klaes lleva la cultura a todas partes. Formación profesional para el bien común con Siemens. Entender a cada generación nos permitirá ofrecerles la mejor experiencia. Cómo sacar el máximo partido de las ofertas *flash*. La cultura de la amabilidad puede encumbrar tu empresa. Las ventajas de la inclusión. Guía (realista) para ser feliz.

[Ver sumario](#)

Array

www.iese.edu/es/insight