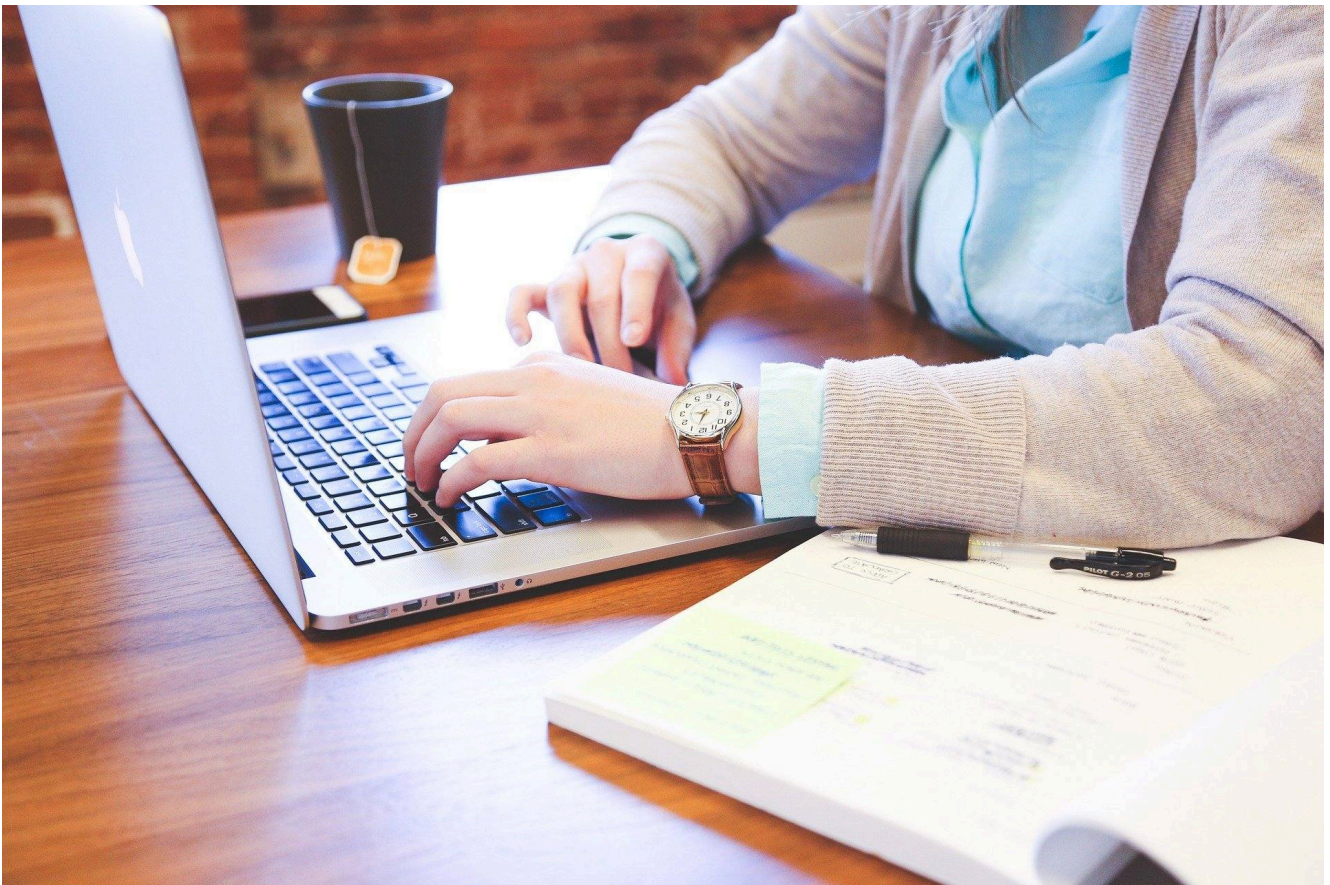


## **Pasos para diseñar tu trayectoria profesional**

**A lo largo de tu vida profesional pasarás por distintas etapas. Descubre qué deberías hacer en cada una de ellas para avanzar con éxito, y cuáles son las herramientas que te pueden ayudar.**



17 de diciembre de 2020

Una trayectoria profesional no tiene que avanzar de forma lineal ni ascendente, ni siquiera continua. Caben cambios de empresa, sector y ocupación, así como excedencias. No se trata

de ascender más rápido que los demás, sino de preparar el terreno para ir floreciendo a lo largo del camino.

## Herramientas útiles

No necesitas avanzar solo. Busca el apoyo de otros, te sorprenderá descubrir cuán dispuestas están otras personas a compartir sus conocimientos. Eso sí, hazlo siempre de forma genuina: no aproveches para pedir un puesto de trabajo, sino ayuda para conocer qué camino puedes seguir.

**Programas de coaching.** Facilitan comprender tus puntos fuertes y cómo apoyarte en ellos, aceptar tus limitaciones y buscar cómo superarlas, y fomentar el realismo y la ambición cuando plantees objetivos.

**Entrevistas informativas.** Permiten conocer mejor la trayectoria de una persona a la que admires o su sector.

**Mentoría.** Si eres de los más jóvenes, te ayuda a adquirir capacidades y ampliar sus conocimientos. A su vez, los veteranos pueden ganar habilidades tecnológicas (mentoría inversa).

**Chequeos anuales.** Cada año, hazte las siguientes preguntas para entender cómo puedes avanzar:


- ¿Cuáles son tus prioridades en este momento? ¿Es el momento de parar para formarte o cuidar de los tuyos?
- ¿De qué competencias dispones? ¿Para qué te han servido? ¿Necesitas otras nuevas para seguir avanzando?
- ¿Cuán diversa es tu red de desarrollo? ¿Cuáles de tus actuales relaciones (personales o profesionales) pueden formar parte de ella? ¿Qué relación puedes iniciar para que, con el tiempo, forme parte de tu red de desarrollo?

El IESE dispone de un servicio de [mentoría para emprendedores](#), así como un programa de mentoría para Alumni de la escuela. Los Alumni también pueden cursar el [Programa de Transición Profesional](#). Además, el IESE ofrece el [Leadership Coaching Program](#) para ayudarte a que lleves a tu equipo al siguiente nivel.



**Fuente:** "[Trayectorias vs carreras. Cómo crear empresas transitables](#)", publicado en IESE Insight 11 y la sesión *Dirigir la trayectoria profesional*, ambos de [Mireia Las Heras](#), 5º edición del International Executive Coaching Symposium sobre *Ages of Life and Career Stages* y [Enamorarse del futuro](#), de [Miquel Lladó](#).

Una versión de este artículo se publica en [IESE Business School Insight 157](#).

Gracias por leer   
Para descargar la infografía haz clic en el botón de abajo



[//www.youtube.com/embed/VJSX-5d2jTo](https://www.youtube.com/embed/VJSX-5d2jTo)

Array

[www.iese.edu/es/insight](http://www.iese.edu/es/insight)