



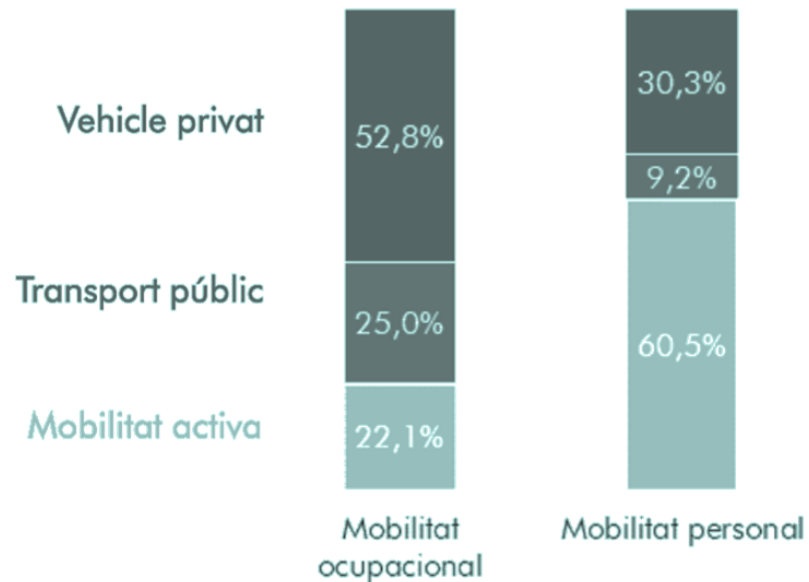
Els plans de desplaçaments d'empresa (Barcelona Mobility Dialogues)

1. Dades bàsiques de la mobilitat laboral

5,8 M de desplaçaments diaris (àmbit SIMMB, 2022)

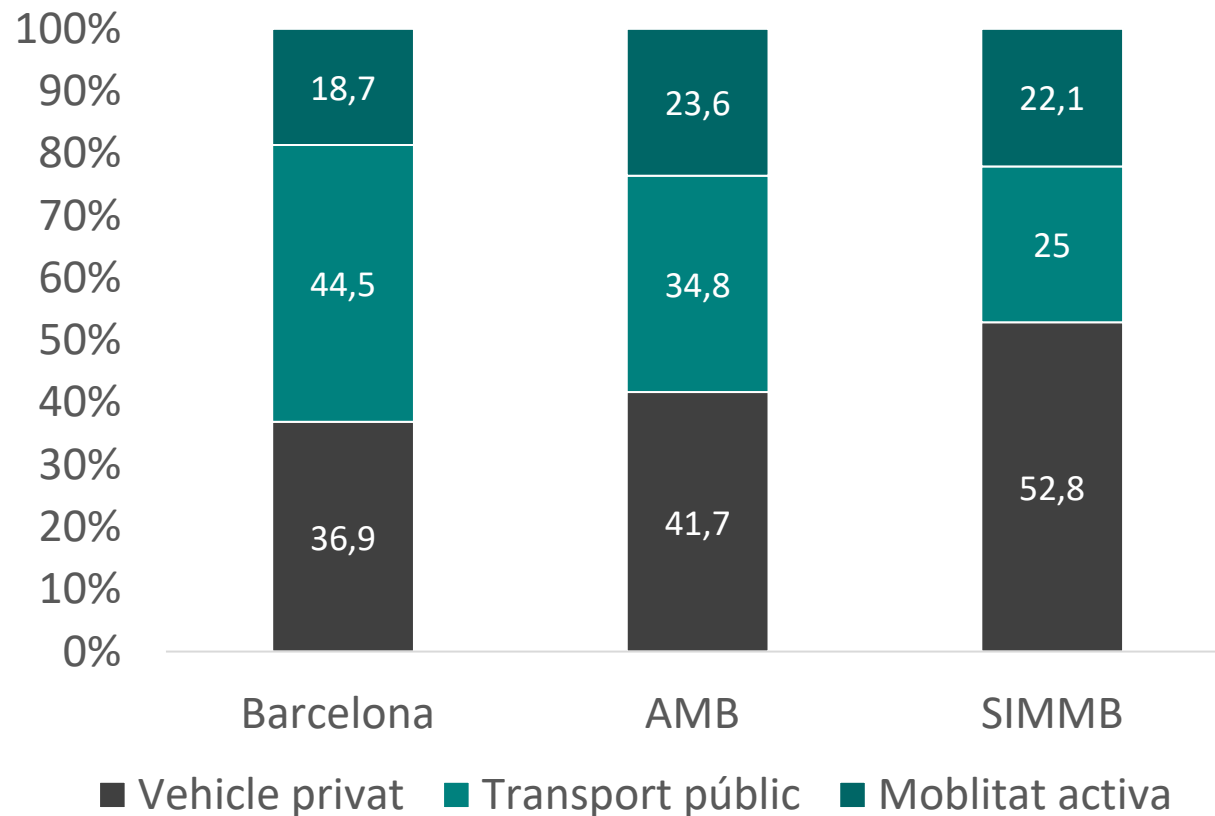
>30% del conjunt de mobilitat

+ dependència del vehicle privat



1. Dades bàsiques de la mobilitat laboral

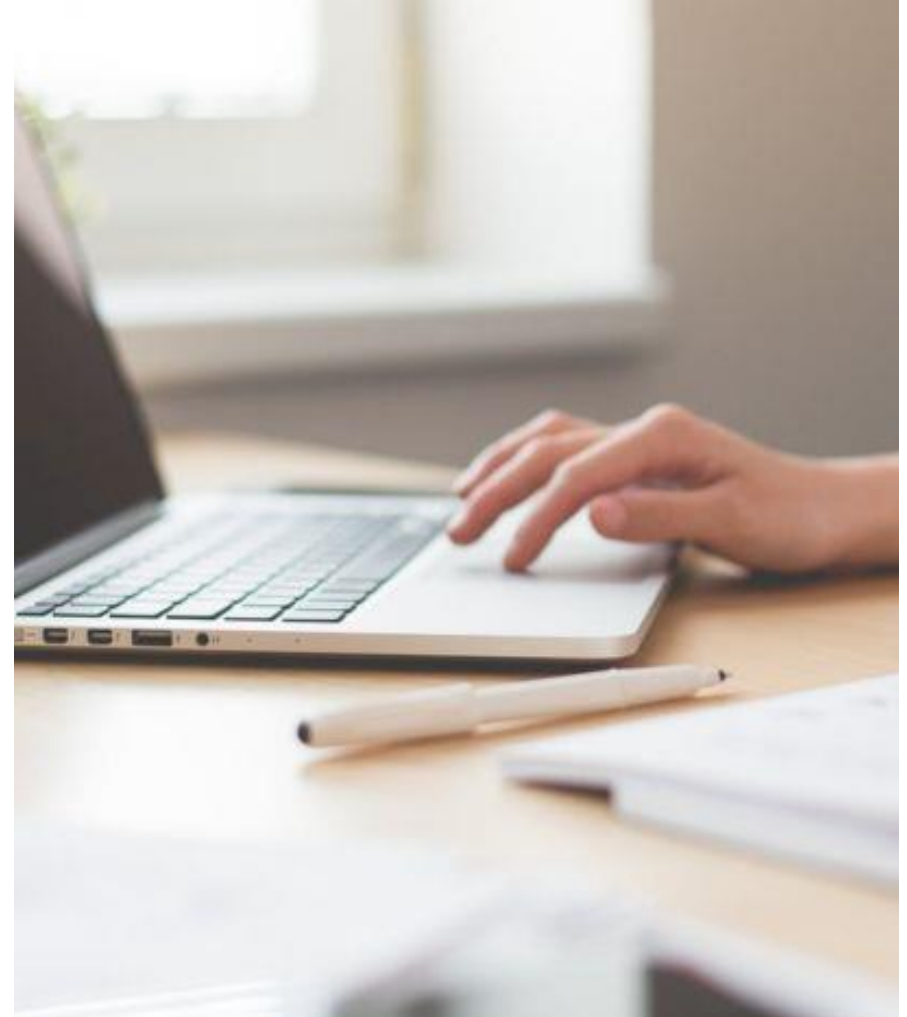
Major ús del vehicle privat en els àmbits més allunyats de la ciutat de Barcelona.



1. Dades bàsiques de la mobilitat laboral

Canvis en la mobilitat laboral registrats darrerament:

- Increment del teletreball (del 4 al 9%)
- Reducció de la mobilitat en missió (major ús mitjans telemàtics)
- Reducció de la mobilitat per compres i increment de les compres en línia
- Canvi d'hàbits en favor dels mitjans de transport individuals (a peu, bici, patinet, cotxe, moto) versus els col·lectius (transport públic, cotxe compartit...). Durant els darrers mesos aquesta tendència s'ha revertit.



2. Estratègia en relació a la mobilitat laboral

- Nou Decret de mobilitat a ZAE, pols de mobilitat i mobilitat laboral
- Impulsar i implantar Plans Mobilitat a polígons i els PDE (≥ 200 persones treballadores a l'A-40 o > 500 per la resta del SIMMB)
- Crear i mantenir la línia d'ajuts per la redacció de PDE
- Impulsar una estratègia de foment del teletreball i flexibilitat horària
- Fomentar la redacció de PME als principals Campus Universitaris / Hospitalaris
- Millorar la mobilitat dels polígons i CGM mitjans i petits i realitzar una prova pilot
- Impulsar l'actualització dels PME dels àmbits del Port i Aeroport de Barcelona
- Document base per a la realització d'un pla de mobilitat dels grans esdeveniments que inclogui una prova pilot.



2. Estratègia en relació a la mobilitat laboral



→ Cal elaborar un PDE tots els centres generadors de mobilitat d'acord amb l'article 3.4 del Decret 344/2006 (si es troben dins l'A-40)



→ Promoure la redacció i implementació de Plans de Desplaçament d'Empresa (PDE) que incloguin mesures que prioritzin la reducció d'emissions de contaminants a l'atmosfera, prioritzant especialment els centres de treball amb més de 400 persones treballadores.



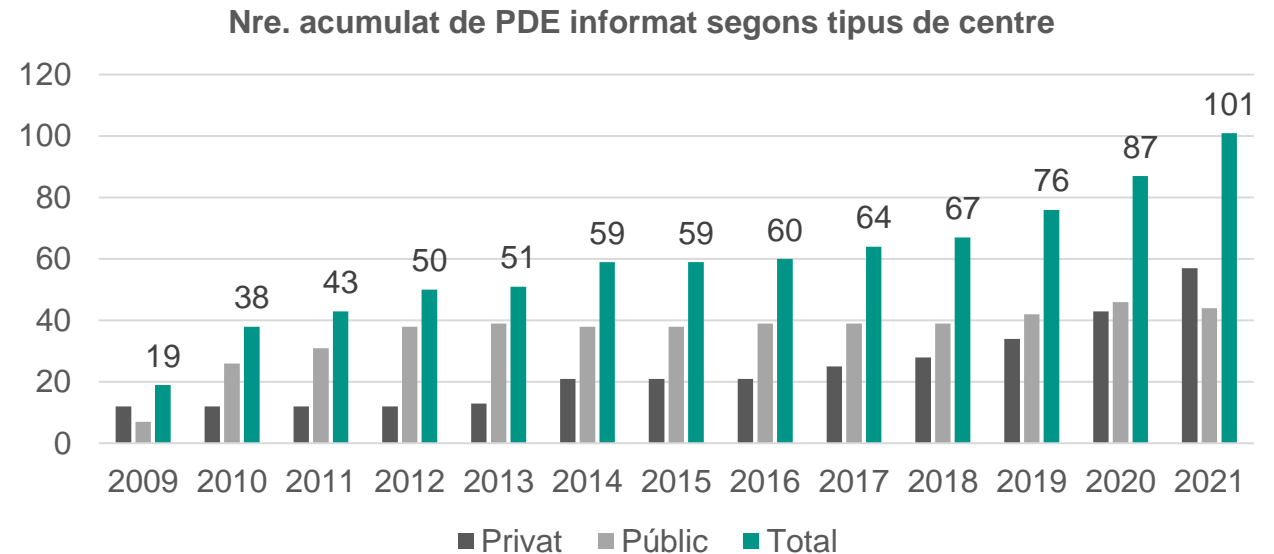
→ Realització de plans de Mobilitat sostenible a grans centres d'activitat (pendent de definir criteris)

→ Plans de Mobilitat sostenible al treball en els centres amb més de 500 persones treballadores o 250 per torn

3. Línies d'ajuda

En relació als PDE fins al moment l'ATM:

- 101 informes emesos (44 d'empreses públiques i 57 de privades)
- El nombre de treballadors/es amb PDE: 89.600
- El 98 % dels PDE són de centres de treball dins l'àmbit 40



- Durant el període 2019-2022, l'ATM ha habilitat una línia de subvencions de 0,5M€ per fer PDE. Enguany es dona continuïtat a aquest **programa d'ajudes (2023-2025)**, tot incrementant l'import màxim de l'ajuda per PDE (fins a 7.000€) i també s'obre la possibilitat de fer PDE per agrupacions d'empreses (amb un % subvencionable de fins al 90%). Es poden acollir a aquestes ajudes els centres amb 50 o més persones treballadores.

3. Línies d'ajuda

Així mateix, l'ATM dona suport a les organitzacions a implementar PDE, mitjançant les webs:



- Document metodològic
- Enquestes tipus
- Aplicatiu per al càlcul de les externalitats



- Qüestionari d'autavaluació (en revisió)
- Propostes recomanades (en revisió)
- Banc de bones pràctiques (en elaboració)

4. Exemples d'experiències

El Departament d'Acció Climàtica amb l'ATM estan implementant un **pilot de mesures ambientals per a la mobilitat laboral (Vallès Oriental)**. Amb l'objectiu de detectar un primer àmbit d'actuació, s'ha realitzat una anàlisi de diferents aspectes vinculats al territori i la mobilitat quotidiana del SIMMB:

- Les característiques dels seus PAE i d'altres variables socioeconòmiques.
- L'impuls de mesures de plans d'acció ja previstos a l'àmbit.
- Emissions que superen els límits establerts pel marc legal de la UE tant en l'àmbit PMQA com la resta de l'eix de l'AP-7.
- Necessitat d'incentius als models més sostenibles davant la finalització de la concessió dels peatges del principal corredor.



4. Exemples d'experiències

Prova pilot per a la realització **d'estratègies de mobilitat en polígons o zones d'activitat econòmica** ubicades al nord de Vic. En aquesta prova pilot s'estudia la mobilitat d'un continu de 16 PAE, amb gairebé 10.000 persones treballadores, però aplicant un procés més simplificat que metodologies anteriors i que potenciï les accions de corresponsabilització amb les empreses alhora que es treballin amb altres administracions responsables, com per exemple titulars de la via.

Fruit d'aquesta actuació n'han de sorgir:

- Mesures a implementar per part de l'administració
- Mesures a implementar amb la corresponsabilitat entre els àmbits públics i privats
- Mesures a implementar amb la corresponsabilitat en el marc de l'empresa.



ATM

**Àrea de Barcelona
Autoritat del Transport
Metropolità**

**Els plans de
desplaçaments
d'empresa
(Barcelona Mobility
Dialogues)**

*Xavier Sanyer Matias
Cap del Servei de Mobilitat
ATM Barcelona
xsanyer@atm.cat*

Balmes 49, Barcelona 08007
+34 933 620 020 – atm.cat – @ATMbcn

